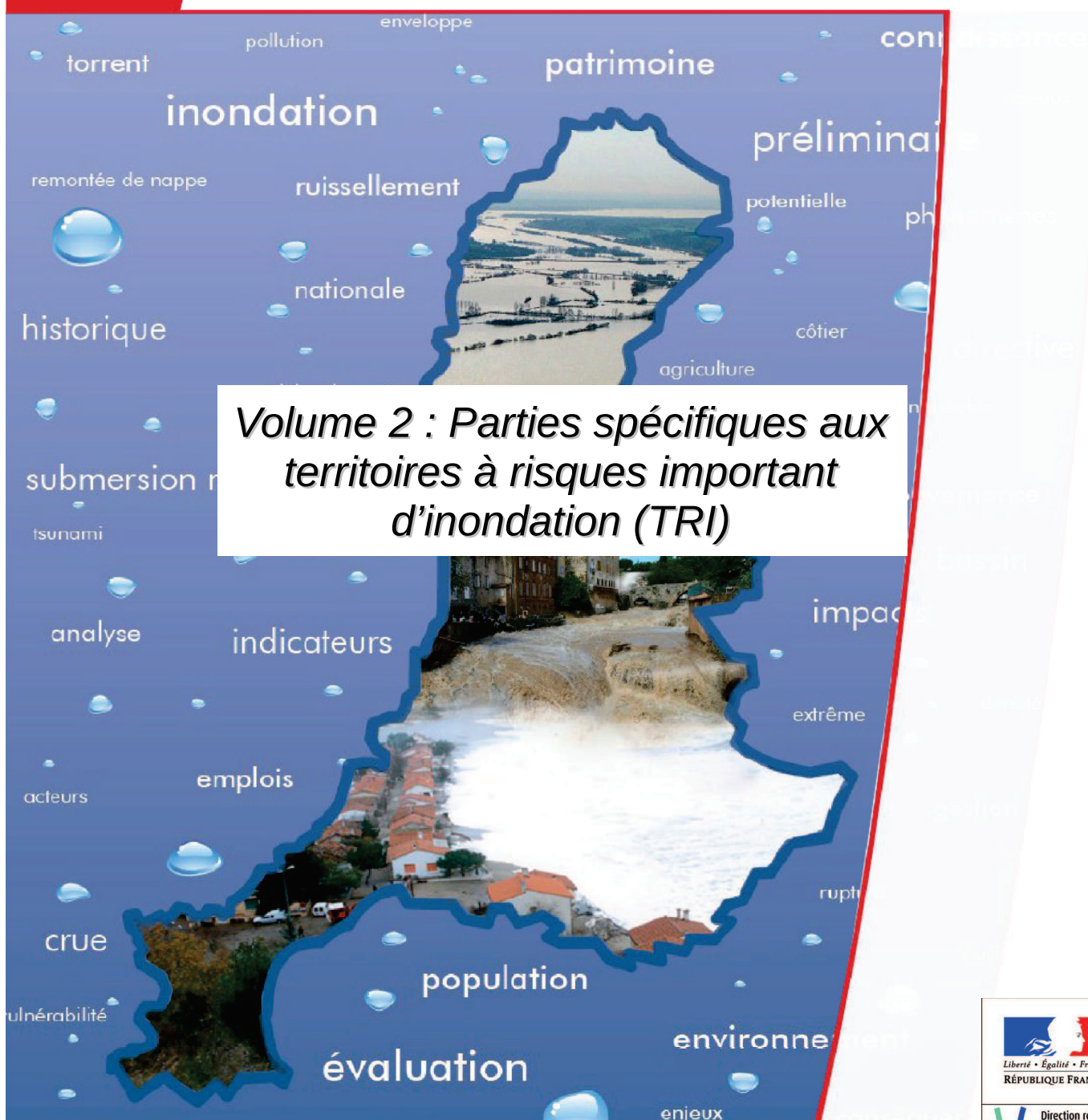


DREAL de bassin
Rhône-Méditerranée

Service Prévention des
Risques

Plan de Gestion des Risques d'Inondation 2016-2021

Bassin Rhône-Méditerranée



*Volume 2 : Parties spécifiques aux
territoires à risques important
d'inondation (TRI)*

Direction régionale de l'Environnement, de l'Aménagement et du Logement
RHÔNE-ALPES
Délégation de bassin Rhône-Méditerranée



Sommaire

SYNTHÈSE DES OBJECTIFS ET DISPOSITIONS POUR LES TERRITOIRES À RISQUES IMPORTANT D'INONDATION (TRI).....	5
Cadre général à l'élaboration des stratégies locales.....	8
Territoires à risque important d'inondation des bassins-versants de la Saône et du Doubs.....	12
TRI de Belfort – Montbéliard.....	13
1 - Présentation du TRI.....	13
2 - État des démarches en cours au regard des principaux leviers de la politique de gestion des risques d'inondation.....	20
3 - Synthèse des objectifs pour la stratégie locale.....	22
TRI du Dijonnais.....	26
1 - Présentation du TRI.....	26
2 - État des démarches en cours au regard des principaux leviers de la politique de gestion des risques d'inondation.....	32
3 - Synthèse des objectifs pour la stratégie locale.....	33
TRIs du Chalonnais et du Mâconnais.....	36
1 - Présentation du TRI.....	36
2 - État des démarches en cours au regard des principaux leviers de la politique de gestion des risques d'inondation.....	43
3 - Synthèse des objectifs pour la stratégie locale.....	44
Territoires à risque important d'inondation du bassin-versant de l'Isère.....	54
TRI d'Albertville.....	55
1 - Présentation du TRI.....	55
2 - État des démarches en cours au regard des principaux leviers de la politique de gestion des risques d'inondation.....	61
3 - Synthèse des objectifs pour la stratégie locale.....	62
TRI de Grenoble – Voiron.....	65
1 - Présentation du TRI.....	65
2 – Le TRI de Grenoble-Voiron : un territoire fortement exposé aux inondations par la crue de l'Isère et de ses affluents.....	71
3 - Synthèse des objectifs pour les stratégies locales.....	72
TRI de Romans-sur-Isère – Bourg-de-Péage.....	76
1 - Présentation du TRI.....	76
2 - État des démarches en cours au regard des principaux leviers de la politique de gestion des risques d'inondation.....	82
3 - Synthèse des objectifs pour les stratégies locales.....	83
Territoires à risque important d'inondation des autres affluents du Rhône.....	86
TRIs d'Annemasse – Cluses et de la haute vallée de l'Arve.....	87
1 - Présentation du TRI.....	87
2 - État des démarches en cours au regard des principaux leviers de la politique de gestion des risques d'inondation.....	95
3 - Synthèse des objectifs pour la stratégie locale.....	97
TRI d'Annecy.....	100
1 - Présentation du TRI.....	100
2 - État des démarches en cours au regard des principaux leviers de la politique de gestion des risques d'inondation.....	106
3 - Synthèse des objectifs pour la stratégie locale.....	107
TRI de Chambéry – Aix-les-Bains.....	109
1 - Présentation du TRI.....	109
2 - État des démarches en cours au regard des principaux leviers de la politique de gestion des risques d'inondation.....	115
3 - Synthèse des objectifs pour la stratégie locale.....	116
TRI de Saint-Étienne.....	118
1 - Présentation du TRI.....	118
2 - État des démarches en cours au regard des principaux leviers de la politique de gestion des risques d'inondation.....	124
3 - Synthèse des objectifs pour la stratégie locale.....	124
TRI d'Alès.....	125
1 - Présentation du TRI.....	125
2 - État des démarches en cours au regard des principaux leviers de la politique de gestion des risques d'inondation.....	131
3 - Synthèse des objectifs pour la stratégie locale.....	132

Territoires à risque important d'inondation riverains du fleuve Rhône.....	135
TRI de Lyon.....	136
1 - Présentation du TRI.....	136
2 - État des démarches en cours au regard des principaux leviers de la politique de gestion des risques d'inondation.....	142
3 - Synthèse des objectifs pour la stratégie locale.....	143
TRI de Vienne.....	145
1 - Présentation du TRI.....	145
2 - Le TRI de Vienne : un fleuve aménagé, un territoire sans histoire récente des crues du Rhône.....	151
3 - Synthèse des objectifs pour la stratégie locale.....	152
TRI de la plaine de Valence.....	156
1 - Présentation du TRI.....	156
2 - État des démarches en cours au regard des principaux leviers de la politique de gestion des risques d'inondation.....	162
3 - Synthèse des objectifs pour les stratégies locales.....	163
TRI de Montélimar.....	168
1 - Présentation du TRI.....	168
2 - État des démarches en cours au regard des principaux leviers de la politique de gestion des risques d'inondation.....	174
3 - Synthèse des objectifs pour les stratégies locales.....	174
TRI d'Avignon – Plaine du Tricastin – basse vallée de la Durance.....	179
1 - Présentation du TRI.....	179
2 - État des démarches en cours au regard des principaux leviers de la politique de gestion des risques d'inondation.....	188
3 - Synthèse des objectifs pour les stratégies locales.....	191
TRI du Delta du Rhône.....	210
1 - Présentation du TRI.....	210
2 - État des démarches en cours au regard des principaux leviers de la politique de gestion des risques d'inondation.....	219
3 - Synthèse des objectifs pour la stratégie locale.....	221
Territoires à risque important d'inondation des bassins-versants du littoral languedocien.....	224
TRI de Nîmes.....	225
1 - Présentation du TRI.....	225
2 - État des démarches en cours au regard des principaux leviers de la politique de gestion des risques d'inondation.....	234
3 - Synthèse des objectifs pour la stratégie locale.....	237
TRI de Montpellier – Lunel – Maugio – Palavas.....	241
1 - Présentation du TRI.....	241
2 - État des démarches en cours au regard des principaux leviers de la politique de gestion des risques d'inondation.....	250
3 - Synthèse des objectifs pour les stratégies locales.....	251
TRI de Sète.....	262
1 - Présentation du TRI.....	262
2 - État des démarches en cours au regard des principaux leviers de la politique de gestion des risques d'inondation.....	272
3 - Synthèse des objectifs pour la stratégie locale.....	274
TRI de Béziers – Agde.....	278
1 - Présentation du TRI.....	278
2 - État des démarches en cours au regard des principaux leviers de la politique de gestion des risques d'inondation.....	288
3 - Synthèse des objectifs pour la stratégie locale.....	290
TRIs du Carcassonnais et du Narbonnais.....	293
1 - Présentation du TRI de Carcassonnais.....	293
2 - Présentation du TRI du Narbonnais.....	300
3 - État des démarches en cours au regard des principaux leviers de la politique de gestion des risques d'inondation.....	309
4 - Cadre et genèse de la stratégie locale de gestion des risques inondations dans le bassin de l'Aude.....	311
TRI de Perpignan – Saint-Cyprien.....	314
1 - Présentation du TRI.....	314
2 - État des démarches en cours au regard des principaux leviers de la politique de gestion des risques d'inondation.....	324
3 - Synthèse des objectifs pour les stratégies locales.....	327
Territoires à risque important d'inondation des bassins-versants du littoral PACA.....	333
TRI d'Aix-en-Provence – Salon-de-Provence.....	334
1 - Présentation du TRI.....	334

2 - État des démarches en cours au regard des principaux leviers de la politique de gestion des risques d'inondation.....	340
3 - Synthèse des objectifs pour la stratégie locale.....	340
TRI de Marseille – Aubagne.....	341
1 - Présentation du TRI.....	341
2 - État des démarches en cours au regard des principaux leviers de la politique de gestion des risques d'inondation.....	347
3 - Synthèse des objectifs pour la stratégie locale.....	347
TRI de Toulon-Hyères.....	352
1 - Présentation du TRI.....	352
2 - État des démarches en cours au regard des principaux leviers de la politique de gestion des risques d'inondation.....	361
3 - Synthèse des objectifs pour la stratégie locale.....	363
TRI de l'Est-Var.....	366
1 - Présentation du TRI.....	366
2 - État des démarches en cours au regard des principaux leviers de la politique de gestion des risques d'inondation.....	376
3 - Synthèse des objectifs pour la stratégie locale.....	378
TRI de Nice – Cannes – Mandelieu.....	381
1 - Présentation du TRI.....	381
2 - État des démarches en cours au regard des principaux leviers de la politique de gestion des risques d'inondation.....	393
3 - Synthèse des objectifs pour la stratégie locale.....	396

***SYNTHÈSE
DES OBJECTIFS ET
DISPOSITIONS
POUR LES
TERRITOIRES À RISQUE
IMPORTANT D'INONDATION
(TRI)***

Le PGRI est divisé en deux volumes afin d'en faciliter la lecture et l'interprétation :

- le volume 1 « Parties communes au bassin Rhône-Méditerranée » présente les objectifs et les dispositions applicables à l'ensemble du bassin (notamment les dispositions opposables aux documents d'urbanisme et aux décisions administratives dans le domaine de l'eau).
- le volume 2 « Parties spécifiques aux territoires à risque important d'inondation » présente une proposition détaillée par TRI des objectifs pour chaque stratégie locale ainsi qu'une justification des projets de périmètre de chacune d'elles.

Le présent document vient donc compléter le volume 1 du projet de PGRI en proposant le cadre d'élaboration pour les stratégies locales dont l'élaboration devra être achevée d'ici la fin 2016.

Ce second volume présente d'une part le cadre général pour l'élaboration des stratégies locales et d'autre part une partie plus détaillée pour chacun des TRI qui comporte :

- un descriptif du TRI ;
- une synthèse des résultats des cartographies des surfaces inondables et des risques ;
- un état des démarches en cours ;
- le (ou les) périmètre(s) et la synthèse des objectifs pour la (ou les) stratégie(s) locale(s).

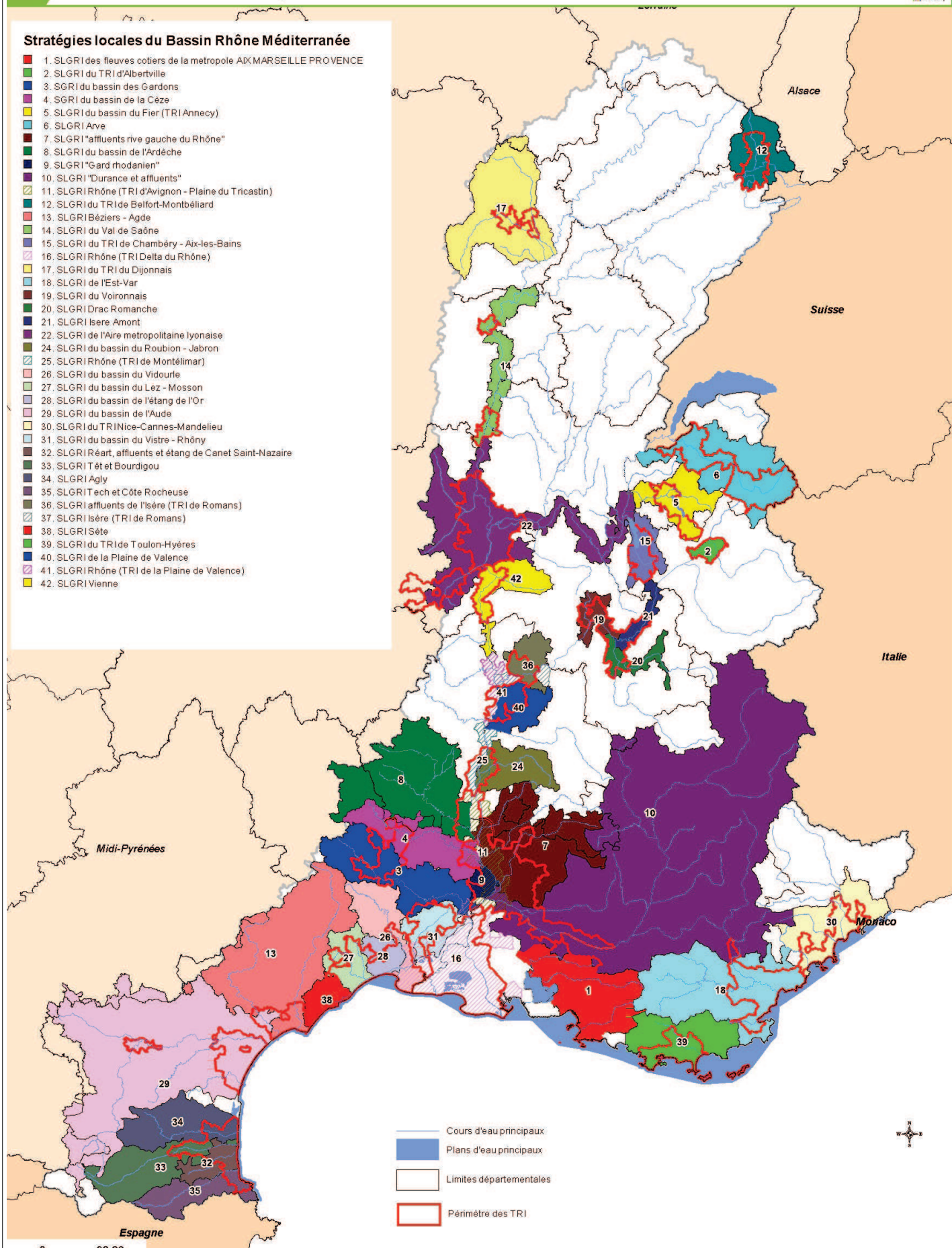
La carte ci-dessous présente une synthèse des 41 périmètres des stratégies locales des TRI du bassin Rhône-Méditerranée.

Synthèse des périmètres des stratégies locales de gestion des risques d'inondation pour les TRI du bassin Rhône-Méditerranéen



Stratégies locales du Bassin Rhône Méditerranéen

- 1. SLGRI des fleuves cotiers de la métropole Aix-Marseille-Provence
- 2. SLGRI du TRI d'Albertville
- 3. SGRI du bassin des Gardons
- 4. SGRI du bassin de la Cèze
- 5. SLGRI du bassin du Fier (TRI Anancy)
- 6. SLGRI Arve
- 7. SLGRI "affluents rive gauche du Rhône"
- 8. SLGRI du bassin de l'Ardèche
- 9. SLGRI "Card rhodanien"
- 10. SLGRI "Durance et affluents"
- 11. SLGRI Rhône (TRI d'Avignon - Plaine du Tricastin)
- 12. SLGRI du TRI de Belfort-Montbéliard
- 13. SLGRI Béziers - Agde
- 14. SLGRI du Val de Saône
- 15. SLGRI du TRI de Chambéry - Aix-les-Bains
- 16. SLGRI Rhône (TRI Delta du Rhône)
- 17. SLGRI du TRI du Dijonnais
- 18. SLGRI de l'Est-Var
- 19. SLGRI du Voironnais
- 20. SLGRI Drac Romanche
- 21. SLGRI Isère Amont
- 22. SLGRI de l'Aire métropolitaine lyonnaise
- 24. SLGRI du bassin du Roubion - Jabron
- 25. SLGRI Rhône (TRI de Montélimar)
- 26. SLGRI du bassin du Vidourle
- 27. SLGRI du bassin du Lez - Mosson
- 28. SLGRI du bassin de l'étang de l'Or
- 29. SLGRI du bassin de l'Aude
- 30. SLGRI du TRI Nice-Cannes-Mandelieu
- 31. SLGRI du bassin du Vistre - Rhôny
- 32. SLGRI Réart, affluents et étang de Canet Saint-Nazaire
- 33. SLGRI Têt et Bourdigou
- 34. SLGRI Agly
- 35. SLGRI Tech et Côte Rochoise
- 36. SLGRI affluents de l'Isère (TRI de Romans)
- 37. SLGRI Isère (TRI de Romans)
- 38. SLGRI Sète
- 39. SLGRI du TRI de Toulon-Hyères
- 40. SLGRI de la Plaine de Valence
- 41. SLGRI Rhône (TRI de la Plaine de Valence)
- 42. SLGRI Vienne



- Cours d'eau principaux
- Plans d'eau principaux
- Limites départementales
- Périmètre des TRI

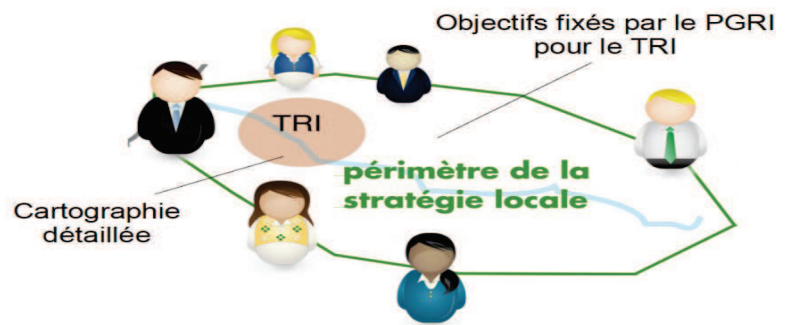
0 38,26
kilomètres

10
Protocole MEEDDAT - MAP - IGN
du 24 juillet 2007

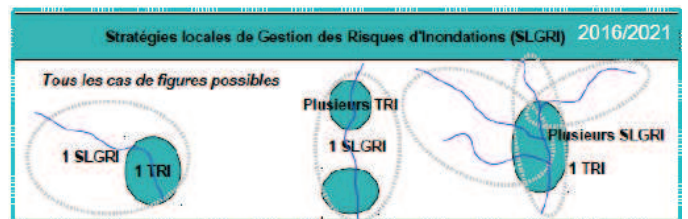
Cadre général à l'élaboration des stratégies locales

Le bassin Rhône-Méditerranée compte 31 territoires à risque importants d'inondation (TRI), dont le périmètre a été arrêté le 12 décembre 2012, suite à l'évaluation préliminaire des risques d'inondation menée en 2011.

A l'échelle de chacun des TRI – et plus largement du bassin de gestion du risque (échelle du bassin versant ou du bassin de vie) – une stratégie locale de gestion des risques d'inondation doit être élaborée par les parties prenantes sous l'impulsion d'une structure porteuse adéquate. Approuvée par les préfets de départements concernés, les stratégies locales déclinent à une échelle adaptée les objectifs du PGRI.



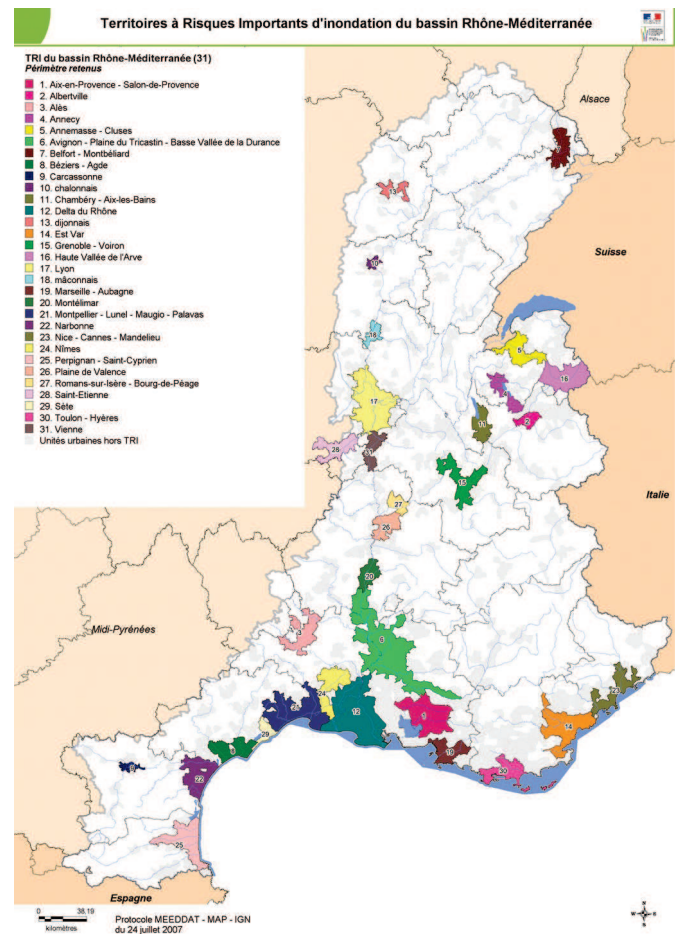
Pour chaque TRI, l'objectif recherché visait une stratégie locale pour un ou plusieurs TRI. Toutefois, compte tenu des démarches engagées préalablement à la mise en œuvre de la directive inondation, il a été accepté pour le bassin Rhône-Méditerranée de déroger à ce principe afin de tenir compte des spécificités de chaque territoire et des dynamiques locales. De fait, les trois cas de figure présentés dans le schéma ci-contre ont été envisagés comme proposition de périmètre pour les stratégies locales.



Au final, sur les 31 TRI arrêtés à l'échelle du bassin Rhône-Méditerranée, 41 périmètres de stratégies locales sont proposés à l'échelle du bassin Rhône-Méditerranée dans le cadre de la consultation du PGRI.

Pour ce premier cycle de la Directive Inondation, les stratégies locales de gestion des risques d'inondation seront arrêtées postérieurement à l'approbation du PGRI (cf. circulaire du 14 août 2013 relative à l'élaboration des PGRI qui demande à ce que les stratégies locales soient arrêtées d'ici la fin 2016). Dans ce contexte, la présente partie du PGRI se limitera à la définition des objectifs spécifiques pour les stratégies locales ainsi que leurs périmètres.

Le PGRI contient des dispositions communes à l'ensemble des TRI. Celui-ci constitue un socle d'action pour l'élaboration des stratégies locales de gestion des risques d'inondation. Leur élaboration est orientée par les dispositions communes aux TRI dont le contenu est précisé en partie B du PGRI et synthétisés dans le tableau ci-dessous.



Synthèse des dispositions du PGRI pour les stratégies locales

Grand Objectif	Objectif	Dispositif
GO1 : Mieux prendre en compte le risque dans l'aménagement et maîtriser le coût des dommages liés à l'inondation	Réduire la vulnérabilité des territoires	D.1-4 Disposer d'une stratégie de maîtrise
		D.1-10 Sensibiliser les acteurs de l'aménagement du territoire
GO2 : Augmenter la sécurité des populations exposées aux inondations en tenant compte du fonctionnement naturel des milieux aquatiques	Agir sur les capacités d'écoulement	D.2-2 Rechercher la mobilisation de n
	Prendre en compte l'érosion côtière du littoral	D.2-6 Restaurer les fonctionnalités naturelles des milieux
		D.2-11 Traiter de l'érosion littorale dans les stratégies
GO3 : Améliorer la résilience des territoires exposés	Agir sur la surveillance et l'alerte	D.3-2 Passer de la prévision des
	Se préparer à la crise et apprendre à mieux vivre avec les inondations	D.3-6 Intégrer un volet relatif à la ge
		D.3-10 Accompagner les diagnostics et plans de
	Développer la conscience du risque des populations par la sensibilisation, le développement de la mémoire du risque et la diffusion de l'information	D.3-11 Évaluer les enjeux liés au re D.3-14 Développer
GO4 : Organiser les acteurs et les compétences	Favoriser la synergie entre les différentes politiques publiques	D.4-1 Fédérer les acteurs autour
		D.4-2 Intégrer les priorités du SDAGE dans les PAPI et SLGRI
	Accompagner la mise en place de la compétence « GEMAPI »	D.4-4 Encourager la reconnaissance des synd D.4-7 Favoriser la constitution de gesti
GO5 : Développer la connaissance sur les phénomènes et les risques d'inondation	Développer la connaissance sur les risques d'inondation	D.5-2 Approfondir la connaissa
	Améliorer le partage de la connaissance sur la vulnérabilité du territoire actuelle et future	D.5-5 Mettre en place des lieux et des outi

Ce second volume est structuré selon une logique de territoires cohérents dont la répartition est établie selon la logique hydrographique et géographique suivante :

- Territoires à risque important d'inondation des bassins-versants de la Saône et du Doubs
 - TRI de Belfort – Montbéliard
 - TRI du Dijonnais
 - TRIs du Chalonnais et du Mâconnais
- Territoires à risque important d'inondation du bassin-versant de l'Isère
 - TRI d'Albertville
 - TRI de Grenoble – Voiron
 - TRI de Romans-sur-Isère – Bourg-de-Péage
- Territoires à risque important d'inondation des autres affluents du Rhône
 - TRIs d'Annemasse – Cluses et de la haute vallée de l'Arve
 - TRI d'Annecy
 - TRI de Chambéry – Aix-les-Bains
 - TRI de Saint-Étienne
 - TRI d'Alès
- Territoires à risque important d'inondation riverains du fleuve Rhône
 - TRI de Lyon
 - TRI de Vienne
 - TRI de la plaine de Valence
 - TRI de Montélimar
 - TRI d'Avignon – Plaine du Tricastin – basse vallée de la Durance
 - TRI du Delta du Rhône
- Territoires à risque important d'inondation des bassins-versants du littoral languedocien
 - TRI de Nîmes
 - TRI de Montpellier – Lunel – Maugio – Palavas
 - TRI de Sète
 - TRI de Béziers – Agde
 - TRIs du Carcassonnais et du Narbonnais
 - TRI de Perpignan – Saint-Cyprien
- Territoires à risque important d'inondation des bassins-versants du littoral PACA
 - TRI d'Aix-en-Provence – Salon-de-Provence
 - TRI de Marseille – Aubagne
 - TRI de Toulon-Hyères
 - TRI de l'Est-Var
 - TRI de Nice – Cannes – Mandelieu

La carte ci-dessous illustre le regroupement des TRI en 6 grandes parties.

Regroupement des TRI par grands territoires

Regroupement des TRI

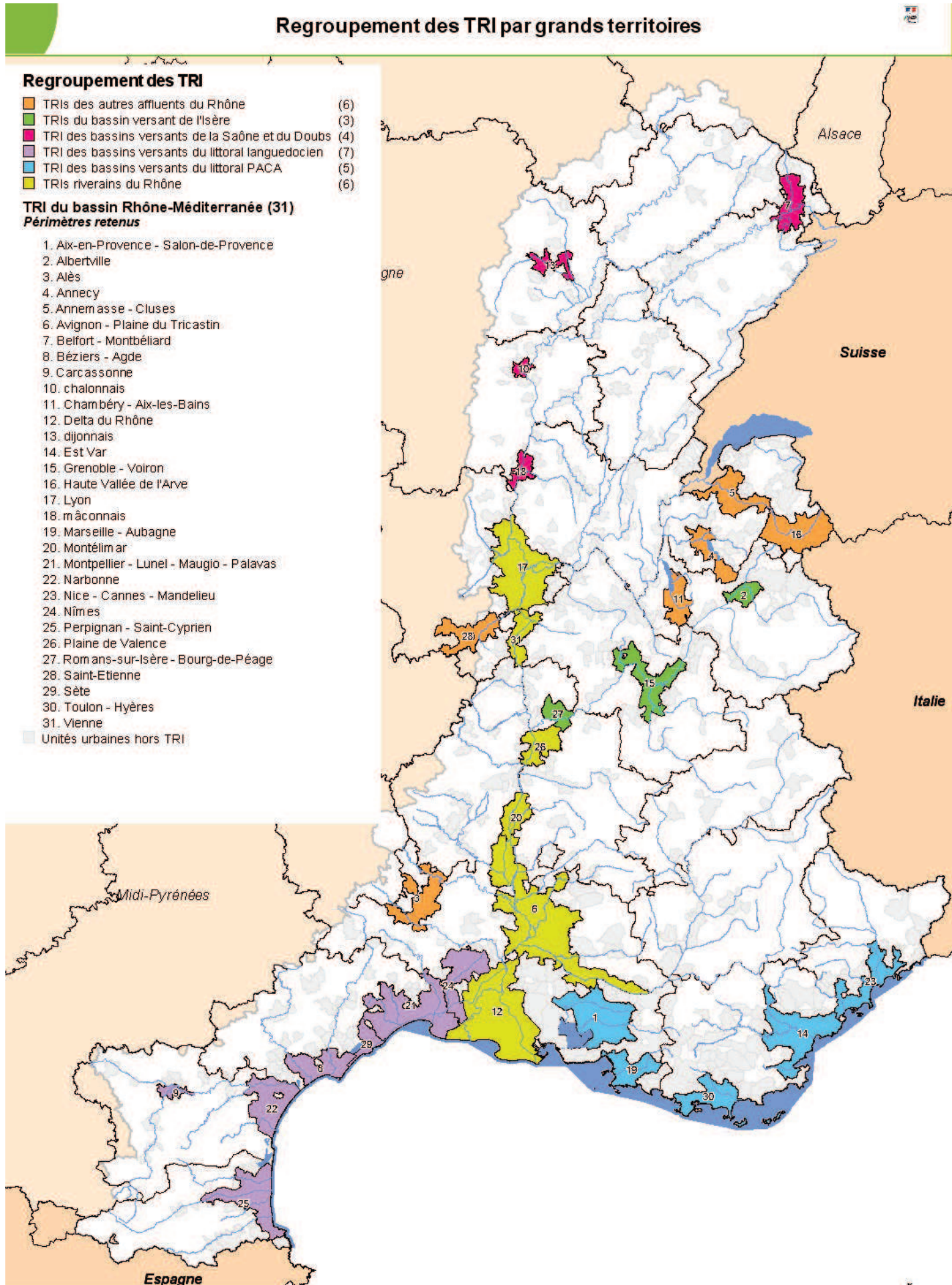
- TRIs des autres affluents du Rhône (6)
- TRIs du bassin versant de l'Isère (3)
- TRI des bassins versants de la Saône et du Doubs (4)
- TRI des bassins versants du littoral languedocien (7)
- TRI des bassins versants du littoral PACA (5)
- TRIs riverains du Rhône (6)

TRI du bassin Rhône-Méditerranée (31)

Périmètres retenus

1. Aix-en-Provence - Salon-de-Provence
2. Albertville
3. Alès
4. Annecy
5. Annemasse - Cluses
6. Avignon - Plaine du Tricastin
7. Belfort - Montbéliard
8. Béziers - Agde
9. Carcassonne
10. chalonais
11. Chambéry - Aix-les-Bains
12. Delta du Rhône
13. dijonnais
14. Est Var
15. Grenoble - Voiron
16. Haute Vallée de l'Arve
17. Lyon
18. mâconnais
19. Marseille - Aubagne
20. Montélimar
21. Montpellier - Lunel - Maugio - Palavas
22. Narbonne
23. Nice - Cannes - Mandelieu
24. Nîmes
25. Perpignan - Saint-Cyprien
26. Plaine de Valence
27. Romans-sur-Isère - Bourg-de-Péage
28. Saint-Etienne
29. Sète
30. Toulon - Hyères
31. Vienne

Unités urbaines hors TRI



Protocole MEEDDAT - MAP - IGN
du 24 juillet 2007

