

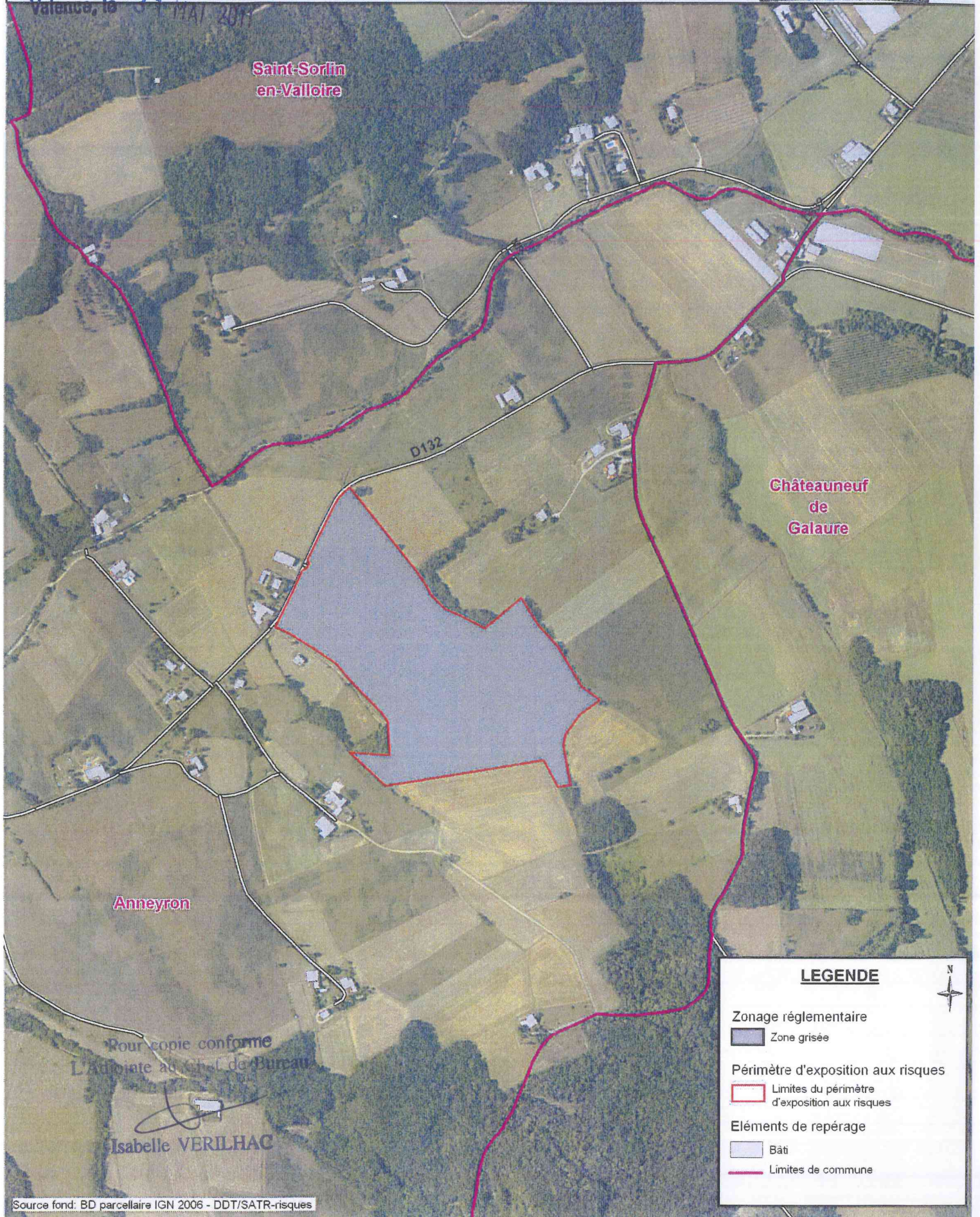
Vu pour être annexé

Le Préfet

à l'arrêté n° 2011151-0010 Approuvé par arrêté préfectoral du :

Pierre-André DURAND

Valence, le 31 MAI 2011



## LEGENDE

Zonage réglementaire

■ Zone grisée

Périmètre d'exposition aux risques

▭ Limites du périmètre d'exposition aux risques

Eléments de repérage

■ Bâti

— Limites de commune

Pour copie conforme  
L'Adjointe au Chef de Bureau

Isabelle VERILHAC