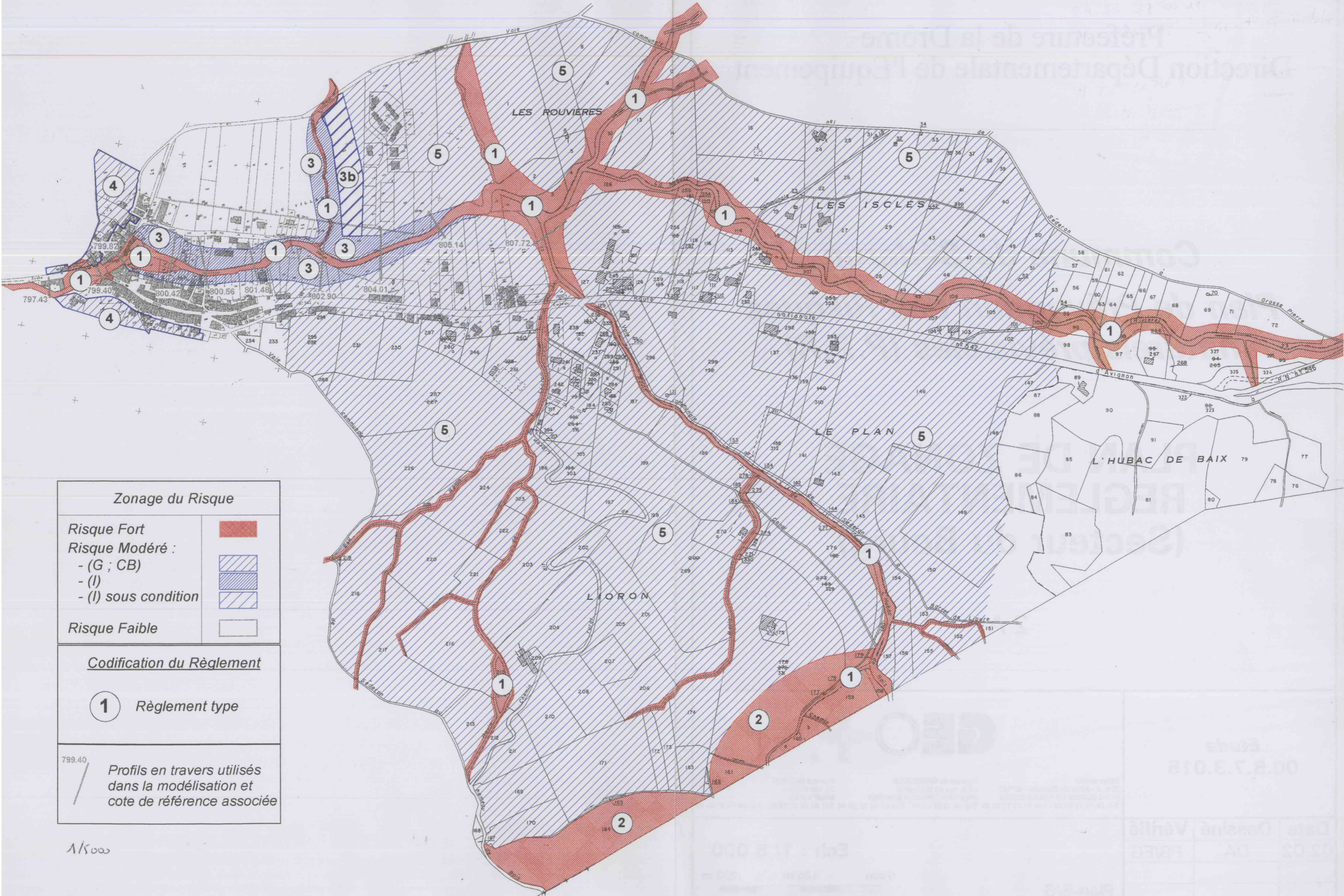


Préfecture de la Drome  
 Direction Départementale de l'équipement



**Zonage du Risque**

|                      |  |
|----------------------|--|
| Risque Fort          |  |
| Risque Modéré :      |  |
| - (G ; CB)           |  |
| - (I)                |  |
| - (I) sous condition |  |
| Risque Faible        |  |

**Codification du Règlement**

**1** Règlement type

799.40  
 Profils en travers utilisés dans la modélisation et cote de référence associée

1/5000

Échelle : 1/5000  
 Date : 02.02.02  
 Dessiné : V. V. / P. P.  
 Vérifié : P. P. / P. P.