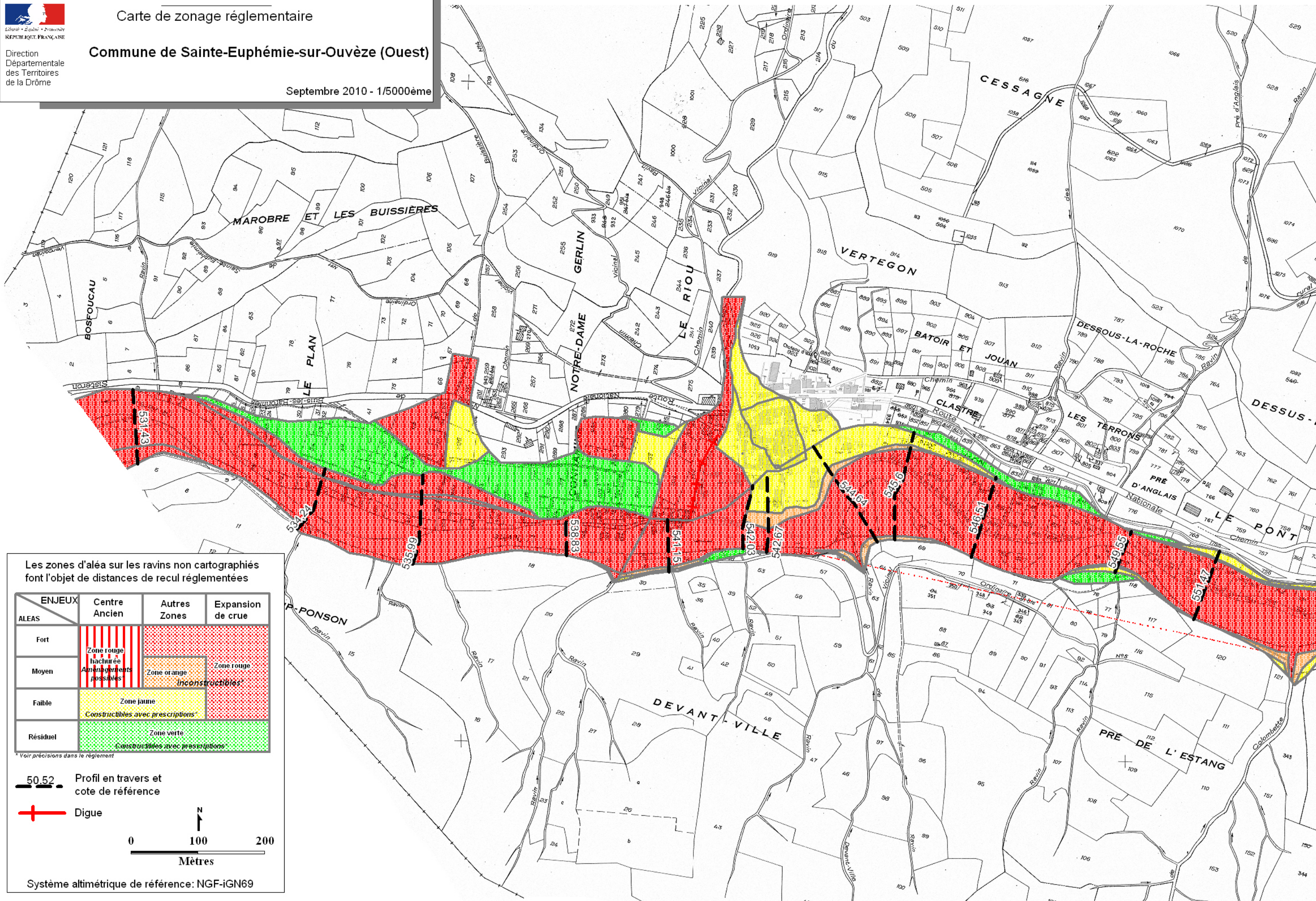




Direction  
Départementale  
des Territoires  
de la Drôme



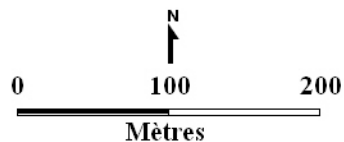
Les zones d'ala sur les ravins non cartographiés font l'objet de distances de recul réglementées

ENJEUX	Centre Ancien	Autres Zones	Expansion de crue
Fort	Zone rouge hachurée	Zone orange <i>Inconstructibles</i>	Zone rouge
Moyen	Atteignements possibles		
Faible	Zone jaune Constructibles avec prescriptions		
Résiduel	Zone verte Constructibles avec prescriptions		

\* Voir précisions dans le règlement

50.52 Profil en travers et cote de référence

Digue



Système altimétrique de référence: NGF-IGN69