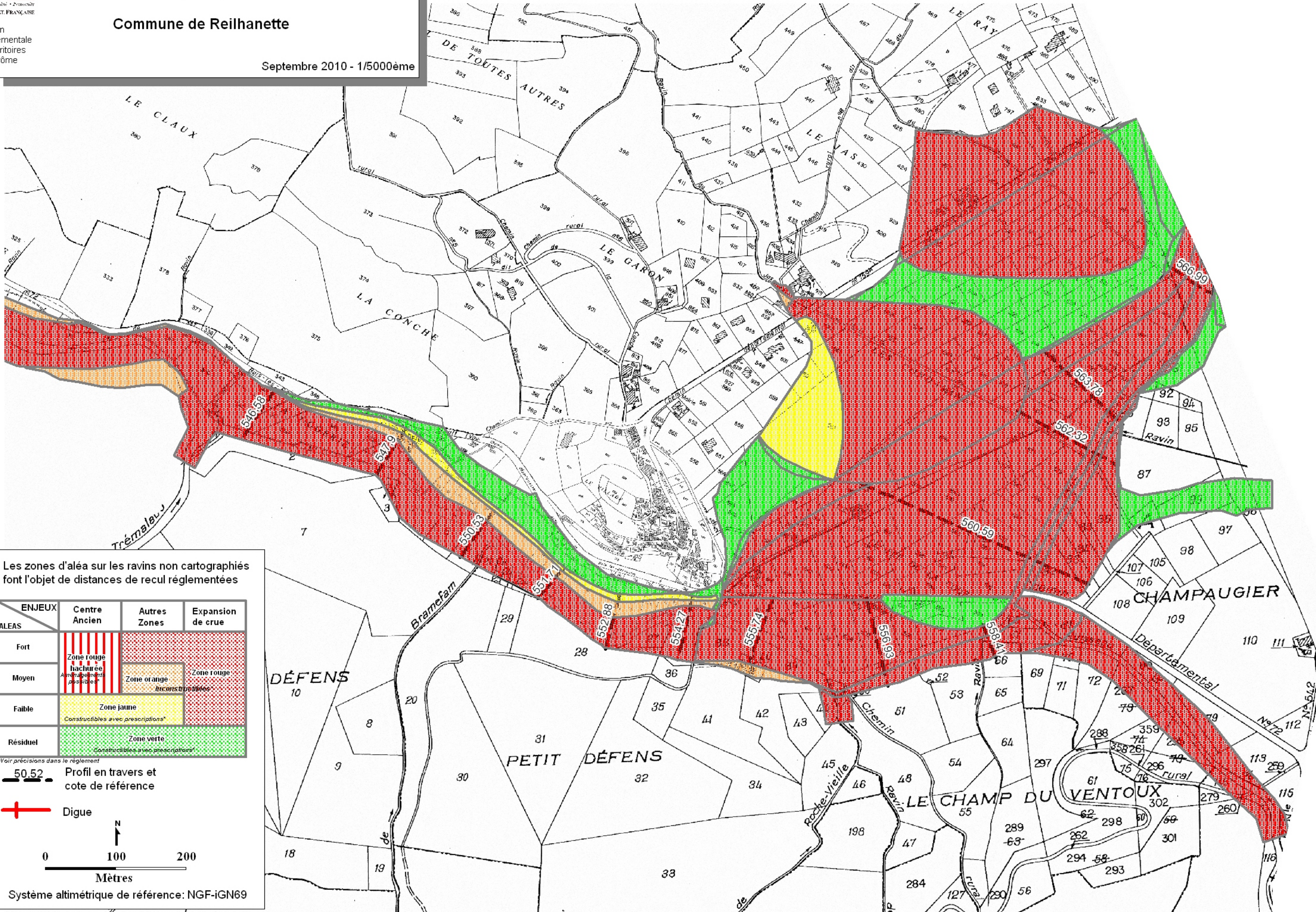




Direction  
Départementale  
des Territoires  
de la Drôme



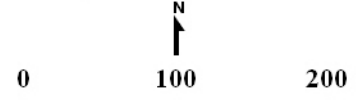
Les zones d'aléa sur les ravins non cartographiés font l'objet de distances de recul réglementées

ENJEUX	Centre Ancien	Autres Zones	Expansion de crue
Fort	Zone rouge hachurée <i>Aménagements possibles</i>	Zone orange <i>Inconstructibles</i>	Zone rouge
Moyen			Zone rouge
Faible	Zone jaune <i>Constructibles avec prescriptions*</i>		
Résiduel	Zone verte <i>Constructibles avec prescriptions*</i>		

\* Voir précisions dans le règlement

50.52 Profil en travers et cote de référence

Digue



Mètres

Système altimétrique de référence: NGF-IGN69