

Guide d'utilisation LOGICS La télé-procédure des dossiers du contrôle des structures

Comment demander une autorisation d'exploiter dans la Drôme

Toute personne ou société qui souhaite exploiter une nouvelle parcelle doit d'abord s'assurer d'être en règle avec le contrôle des structures agricoles. Il existe trois régimes au titre du contrôle des structures, à savoir :

- les opérations soumises à autorisation préalable d'exploiter
- les opérations soumises à déclaration préalable, lesquelles concernent en particulier la reprise de biens de familles
- les opérations non soumises à autorisation d'exploiter, lesquelles peuvent se réaliser librement.

A- Vous reprenez un bien foncier familial en exploitation individuelle et non sous forme sociétaire :

Vérifiez si vous remplissez toutes les conditions suivantes

1. Le bien que vous envisagez de mettre en valeur est transmis par donation ou location ou vente ou succession d'un parent ou allié jusqu'au 3^{ème} degré inclus (à l'exclusion des liens de mariage)
2. Le bien que vous envisagez de mettre en valeur a été détenu par un parent ou allié jusqu'au 3^{ème} degré depuis 9 ans au moins ? Par exemple, le parent l'a détenu 9 ans avant d'en faire donation au fils, ou le père l'a détenu 6 ans puis, à son décès, la mère pendant une durée de 4 ans avant d'en faire bénéficiaire sa fille.
3. Vous remplissez les conditions de capacité ou d'expérience professionnelles suivantes

CAPACITE : diplômes ou certificats requis pour l'octroi des aides à l'installation visées aux articles [D. 343-4](#) et [D. 343-4-1](#) du code rural et de la pêche maritime

- EXPERIENCE : 5 ans minimum (au cours des 15 dernières années) en qualité d'exploitant, d'aide familial, d'associé d'exploitation, de salarié d'exploitation agricole, de conjoint-collaborateur d'exploitation, sur une surface au moins égale au 1/3 de la SAU moyenne régionale fixée par le SDREA, soit au moins 19,7 ha.
4. Les biens sont libres de location
 5. Les biens sont destinés à l'installation d'un nouvel agriculteur ou à la consolidation de l'exploitation du déclarant et dans ce cas, la superficie totale après consolidation n'excède pas le seuil de surface fixé par le SDREA de 54 ha pondérés

Si votre reprise remplit les 5 conditions précédentes, veuillez compléter le formulaire de déclaration simple de reprise de biens familiaux. [Accéder à la déclaration](#)

Dans tous les autres cas, saisissez votre demande d'autorisation d'exploiter sur la plate-forme LOGICS : cette étape vous permettra de savoir si votre reprise requiert une autorisation d'exploiter ou non. Vous recevrez automatiquement la réponse de la DDT.

B- Autres situations : saisie de la demande d'autorisation d'exploiter sur la plate-forme LOGICS

1- Préalables avant d'accéder à la télédéclaration

11- Création d'un compte sur le portail du ministère de l'agriculture, si vous n'en avez pas

Pour effectuer une demande en ligne via LOGICS, il est impératif au préalable d'être inscrit auprès du Ministère chargé de l'agriculture en créant et en activant un compte de connexion personnel qui comprend un identifiant et un mot de passe.

[Accéder au portail](#)

N.B. Vous trouverez également sur ce portail des aides pour vous guider pas à pas dans la création de votre compte, comment faire si vous avez perdu votre mot de passe etc.

12- Collecte des informations et documents suivants

Rassemblez les éléments suivants avant de commencer la téléprocédure :

- l'avis d'impôts en cours sur vos revenus au format pdf (obligatoire) ;
- si vous n'êtes pas propriétaire, la (les) lettre(s) d'information au(x) propriétaire(s) signée(s) par tous les propriétaires au format pdf : modèle [2022 09 30 info proprio 2](#) (format pdf - 93.7 ko - 16/03/2023)
- les statuts ou projet de statuts en cas de forme sociétaire au format pdf ;
- la présentation de votre projet d'installation/d'agrandissement sur les parcelles agricoles mentionnant votre statut MSA ;
- s'il s'agit d'une activité équestre, la fiche des activités équestres devra être remplie : [fiche dape activites equestres](#)

2- Accéder à la télédéclaration

Une fois le compte créé, la connexion à la télédéclaration s'effectue par le site <https://ecoagri.agriculture.gouv.fr/logics-usager/>

Pour vous aider : suivez les explications des étapes avec copies d'écran présentées à partir de la page 4

Il suffit de vous laisser guider pas à pas à chaque étape jusqu'à la signature électronique de la demande et l'obtention d'un accusé d'enregistrement de dépôt de votre demande assorti d'un code de confirmation.

N.B. LOGICS offre la possibilité au télédéclarant de partager sa demande pour que des tiers (associés, conjoint, organisme de service ...) puissent accéder au dossier en saisissant leur adresse électronique. Toutes les personnes ayant accès à la demande peuvent ainsi la modifier et la signer.

3- Information sur la suite de votre dépôt de demande :

1. Après demandes le cas échéant par la DDT de justificatifs complémentaires à votre dépôt de dossier, ce dernier sera déclaré complet par le service instructeur.

2. Deux cas sont alors possibles :

- Si votre demande est sans objet ou non soumise à autorisation d'exploiter : un courrier postal vous sera adressé.
- Si votre reprise est soumise à autorisation d'exploiter :

Vous recevrez alors un accusé de réception à l'adresse de votre messagerie saisie dans LOGICS ; **la date de cet accusé de réception "dossier complet" déclenche un délai réglementaire incompressible de 4 mois à la fin duquel le préfet devra avoir statué sur la demande (sauf cas où le délai est prolongé de deux mois, en cas de concurrence).**

Durant cette période, [une publicité obligatoire est réalisée sur votre demande](#) ; d'éventuelles demandes concurrentes peuvent être reçues par la DDT.

En cas de concurrence, vous recevrez une autorisation expresse favorable ou une interdiction expresse, sous la forme d'un arrêté préfectoral, avant l'échéance du délai de 6 mois.

Contact : ddt-sa-pcsmt@drome.gouv.fr

[Accès au site de la préfecture](#)



LOGICS

La télé-procédure des dossiers du contrôle des structures

Guide d'utilisation

Comment bien utiliser LOGICS

Je m'authentifie

Saisir ma demande d'autorisation d'exploiter

Signer ma demande d'autorisation d'exploiter

Modifier et signer ma demande d'autorisation d'exploiter

➤ Un formulaire de saisie vous permet de déposer votre demande d'autorisation d'exploiter.

➤ Ce formulaire vous guide dans votre démarche et limite le rejet du dossier pour erreur ou dossier incomplet.

➤ **Partage de la demande** : Pour que des tiers (associé.e.s, conjoint.e etc) puissent accéder au dossier, partagez la demande avec eux en saisissant leur adresse électronique.

➤ Voir détails pp 19-21

Nouveau



Votre saisie est enregistrée au passage à l'étape suivante. Toute saisie non enregistrée est perdue.

➤ Un formulaire de saisie vous guide pour la signature électronique de votre demande d'autorisation.

➤ Une fois votre demande signée, vous avez accès à un accusé de réception et au récapitulatif de votre demande.

Pour que votre dossier soit instruit pensez à **signer** votre demande

➤ Liste de vos demandes avec leur état (En cours de saisie, Signé, En cours d'instruction, ...).

➤ Seule la demande en cours de saisie est modifiable.

➤ La demande en cours de saisie n'est pas transmise au service instructeur. Elle ne l'est qu'une fois la demande signée par le demandeur.



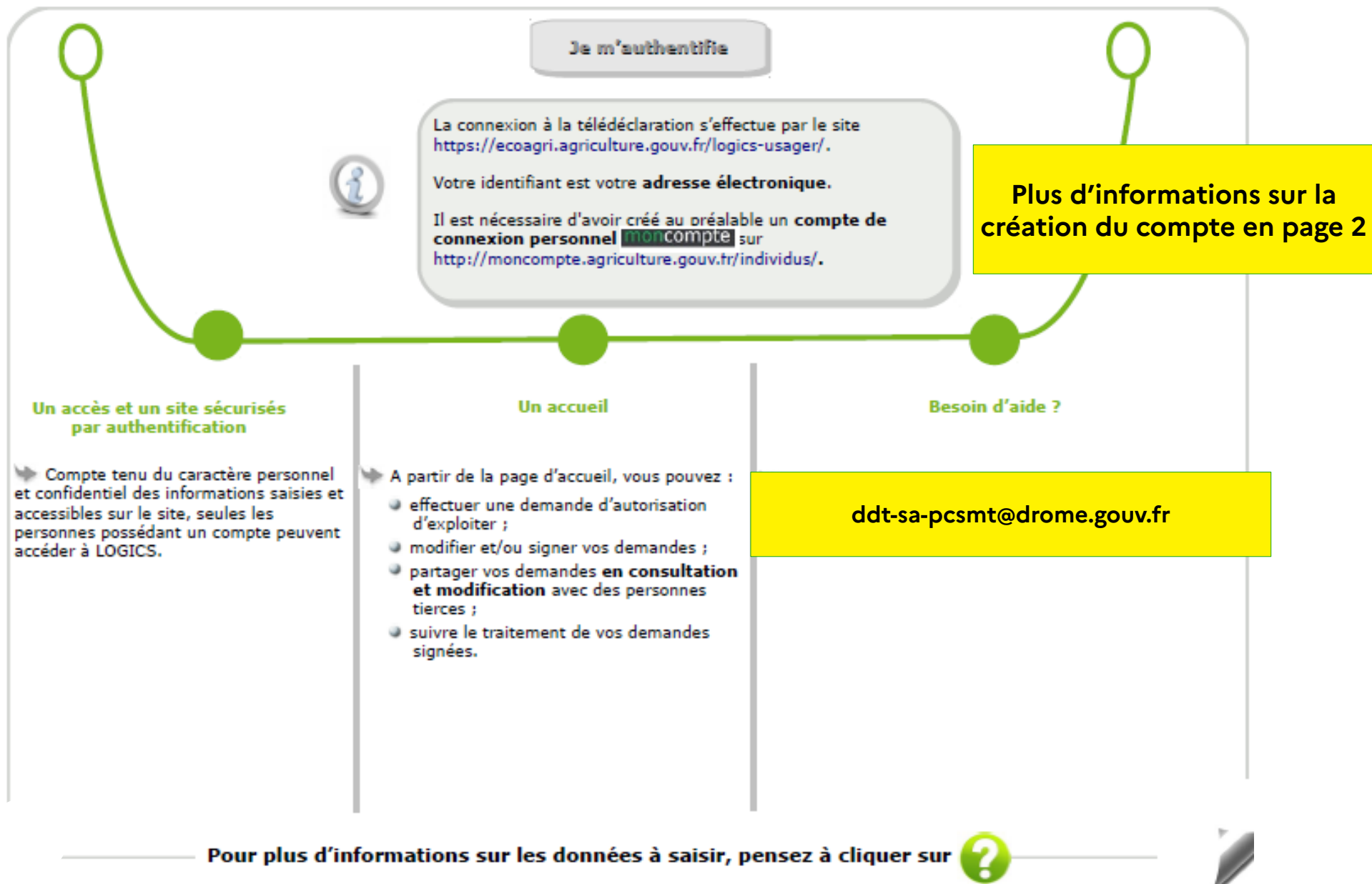
🔍 permet d'avoir des indications sur le champ

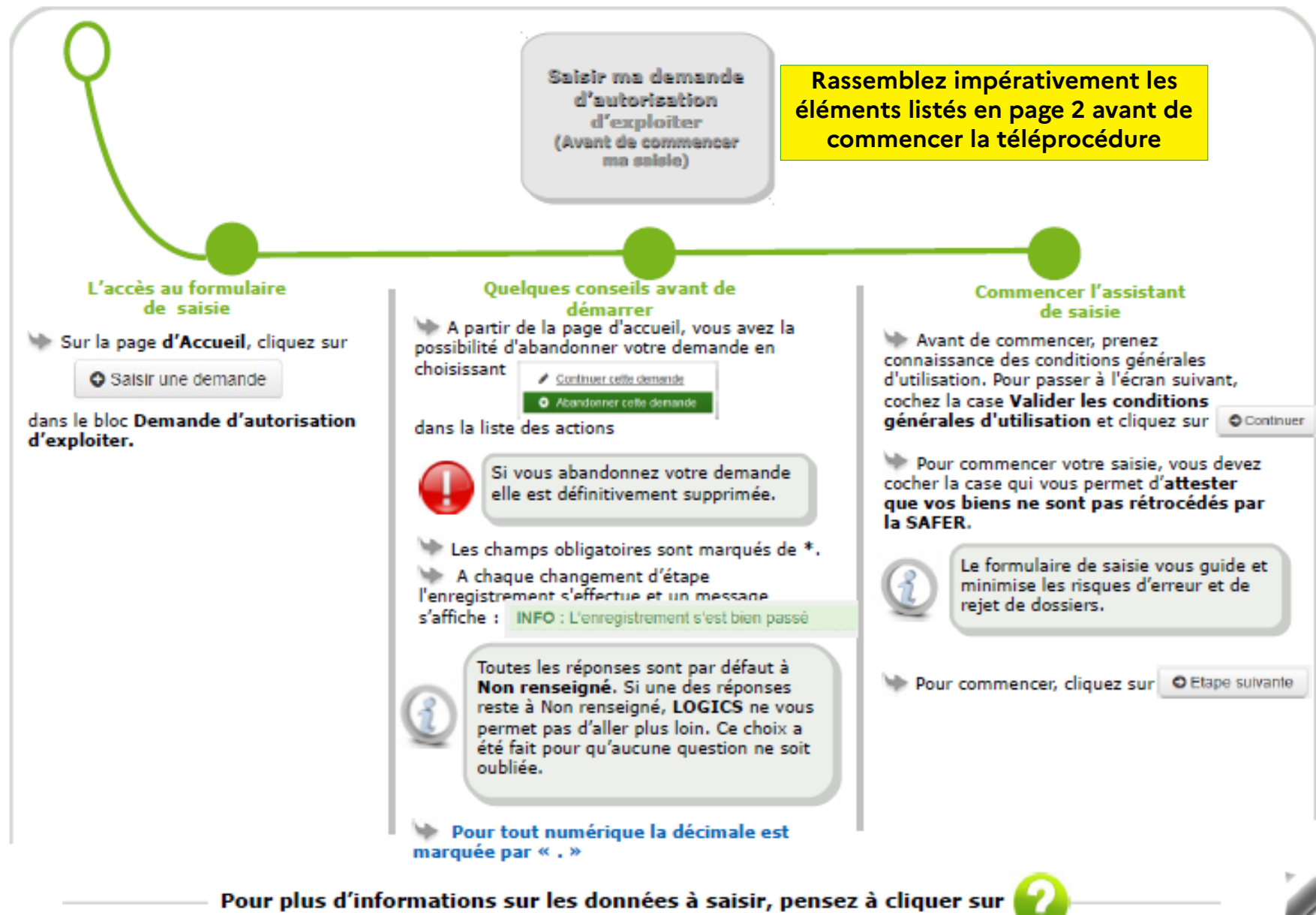
⏪ et ⏩ permettent d'ouvrir ou fermer les blocs



Pour naviguer entre les étapes de la télé-procédure, utilisez les boutons de **LOGICS** au lieu des boutons précédent/suivant de votre navigateur web.

Conçu par le pôle Édilog (version 2.0) MAAF/SG/SM/SDG/BI/AADAGE





Saisir ma demande d'autorisation d'exploiter (La saisie)

Voir les informations importantes sur le demandeur en page suivante

1

Ma région

Les biens peuvent être situés sur une ou plusieurs régions.



Selon les SDREA, le périmètre sera celui des anciennes ou des nouvelles régions. Dans ce cadre, les Schémas Directeurs Régionaux des Exploitations Agricoles (SDREA) définissent les orientations locales en matière de contrôle des structures et les critères d'appréciation des candidatures.

Le choix de la région est important car il détermine :

- les seuils de contrôle et les natures de production à déclarer;
- les critères d'appréciation ;
- la liste des pièces justificatives à fournir.



Au clic sur **Étape suivante** la région n'est plus modifiable.

2

Le demandeur

Les informations sur le demandeur permettent d'identifier s'il est une personne physique ou morale. Le formulaire s'adapte automatiquement en fonction du cas.

L'autorisation de diffusion de vos données personnelles au niveau de votre compte **mon compte** et/ou la saisie du n° SIRET permettent de compléter automatiquement certains champs du formulaire.

Il est recommandé de saisir le n° PACAGE.



La saisie du code postal permet de limiter la liste des communes correspondantes. Même si le champ affiche **-Non renseigné-**, en ouvrant la liste vous trouverez la liste des communes correspondantes.



L'adresse électronique est importante : elle vous permet de recevoir le **code pour signer électroniquement votre demande** et les demandes éventuelles de compléments d'information lors de l'instruction. Le champ est prérempli avec votre adresse électronique de connexion.

3

Personne morale

La saisie du formulaire pour les personnes morales consiste à renseigner les informations sur le.s associé.e.s en cliquant sur

Ajouter un associé

Le formulaire s'adapte en fonction des réponses que vous apportez (par exemple, le nombre d'enfants).

Pour enregistrer votre saisie, cliquez sur

Valider



L'associé apparaît dans un tableau à partir duquel vous pouvez modifier ses données ou le supprimer à l'aide de

Action

Pour ajouter un nouvel associé, cliquer sur

Ajouter un associé

3

bis

Personne physique

Le formulaire s'adapte en fonction des réponses que vous apportez (par exemple, situation familiale, nombre d'enfants).



Pour plus d'informations sur les données à saisir, pensez à cliquer sur

! Demande d'autorisation d'exploiter : informations du demandeur

Vous avez réalisé 5% de la saisie du formulaire.


Les champs obligatoires sont signalés par une étoile (*).

Oui : si votre demande concerne une Société (GAEC, EARL, ...)
Non : si votre demande concerne une Exploitation Agricole Individuelle (même si elle comporte une dénomination commerciale)

Région du SDREA : Auvergne-Rhône-Alpes

Numéro SIRET :

i Soit vous préremplissez le formulaire avec le SIRET, soit vous saisissez les informations directement.

 Préremplir avec les données INSEE

Numéro PACAGE :

Vous déclarez en tant que personne morale (société) (*) ?

Non renseigné Oui Non

EN CAS DE FORME SOCIETAIRE, STATUT DU DEMANDEUR :

Capacité professionnelle

Plus haut niveau de diplôme ou certificat agricole (*) :

Indiquez "Aucun" en l'absence de diplôme ou certificat agricole.

Expérience professionnelle agricole (*) :

Indiquez "Aucune" en l'absence d'expérience professionnelle agricole.

En dehors de son statut d'exploitant agricole, l'associé exerce une activité rémunérée (*) ?

Non renseigné Oui Non

Laquelle (*) :

Cette réponse doit correspondre aux informations mentionnées dans les statuts ou projets de statuts.

Demande d'autorisation d'exploiter : Situation professionnelle

Vous avez réalisé 10% de la saisie du formulaire.

Les champs obligatoires sont signalés par une étoile (*).

Si vous avez une expérience professionnelle agricole, indiquez « oui » et vous la détaillerez dans la partie libre de saisie « observations de la demande »

Indiquez l'intitulé exact de votre diplôme agricole ou aucun si ce n'est pas une spécialité agricole

Quel est votre plus haut niveau de diplôme ou certificat agricole (*) ?

Indiquez "Aucun" en l'absence de diplôme ou certificat agricole.

Quelle est votre expérience professionnelle agricole (*) ?

Indiquez "Aucune" en l'absence d'expérience professionnelle agricole.

En dehors de votre statut d'exploitant agricole, avez-vous une activité rémunérée (*) ? Non renseigné Oui Non

En dehors de votre exploitation individuelle :

Pour cette demande, êtes vous associé exploitant d'une ou plusieurs sociétés d'exploitation agricole (*) ? Non renseigné Oui Non

Êtes vous gérant (*) ? Non renseigné Oui Non

Enregistrer et quitter

Étape précédente

Étape suivante

Ces informations sont également demandées pour chaque associé si le demandeur est une société

4

Le contexte de la demande

Le type d'opération et la description des biens objet de la demande saisis vont déterminer le contenu du formulaire.

Voir ci-après deux cas particuliers

Contexte de la demande : cas particuliers :
1- Première installation dans une société sans apport de surface
2- Agrandissement

Première installation dans une société sans apport de surface :

Accueil Questionnaire satisfaction

Demande d'autorisation d'exploiter

Vous avez réalisé 20% de la saisie du formulaire.
 Les champs obligatoires sont signalés par une étoile (*)

Circonstances de la demande

Vous effectuez cette demande dans la circonstance suivante (*) :

Aucun de ces choix
 Il s'agit d'une demande spontanée
 La demande fait suite à la publicité administrative relative au dossier
 Il s'agit d'une demande en concurrence

Opération de type : Installation ou Agrandissement

Vous effectuez une opération de type (*) :

Non renseigné
 Installation
 Agrandissement

Veillez préciser le type d'installation (*) :

Non renseigné
 Installation à titre individuel
 Constitution d'une société
 Première installation dans une société sans apport de surface

Opération de type : Hors-sol

Seul l'élevage hors-sol (animaux élevés dans des bâtiments) est considéré.

Vous effectuez une opération hors-sol de type :

Aucun de ces choix
 Création d'un abrier hors-sol
 Reprise d'un abrier hors-sol
 Extension d'un abrier hors-sol

Cochez obligatoirement les cases correspondant à votre entrée dans la société sans apport de surface

Accueil Questionnaire satisfaction

INFO : L'enregistrement s'est bien passé

Demande d'autorisation d'exploiter : description des biens

Vous avez réalisé 30% de la saisie du formulaire.
 Les champs obligatoires sont signalés par une étoile (*)

Description des biens, objet de la demande

Biens agricoles, objet de la demande (*) :

Terres
 Hors-sol

Nature de l'opération (*) :

Non renseigné
 Achat
 Bail
 Achat/Bail
 Donation
 Reprise par le propriétaire
 Autre

Si autre (*) :

Entrée dans la société en régie avec le contrôle des structures

Date de transfert prévisionnelle (*) :

20/03/2023

Bâtiments ajoutés (hors production hors-sol)

Bâtiments concernés par le transfert ?

Bâtiments d'habitation
 Bâtiments d'exploitation

Enregistrer et quitter
 Etape précédente
 Etape suivante

Ne pas cocher les cases Terres et Hors-sol
 Cocher Autre
 Renseigner avec la phrase : « Entrée dans la société en régie avec le contrôle des structures »

03/05/2

Demande d'autorisation d'exploiter : description des parcelles objet de la demande

Vous avez réalisé 40% de la saisie du formulaire.
Les champs obligatoires sont signalés par une étoile (*)

Aucune information n'a été saisie

Sélectionner des parcelles sur une carte Sélectionner des parcelles dans une liste Saisir une parcelle manuellement

Ne pas saisir de parcelles et cliquez sur **Étape suivante**

Vous préciserez ensuite, pour la société dans laquelle vous entrez, les natures de culture et les surfaces associées ainsi que les animaux présents en cas d'élevage dans la partie **Critères d'appréciation** / **Présence d'atelier de production**: exemple ci-dessous:

Présence d'ateliers de production : fruits, légumes, vin, grandes cultures, bovin lait, caprin, ovin ... (Si vous êtes concerné, indiquez les types d'ateliers de votre exploitation)

Non


Agrandissement:

Demande d'autorisation d'exploiter : description des exploitations actuelles

Vous avez réalisé 70% de la saisie du formulaire.


Les champs obligatoires sont signalés par une étoile (*).

Veillez compléter la description de la société EARL TEST : (*)

 Compléter les informations de votre exploitation

Veillez décrire les autres exploitations pour lesquelles le demandeur et/ou les associés exploitants participent aux travaux de façon effective et permanente.


Aucune information n'a été saisie

 Ajouter une exploitation

Attention !!! : N'ajoutez une exploitation que lorsque vous participez à une autre exploitation agricole individuelle ou sociétaire

 Enregistrer et quitter

 Étape précédente

 Étape suivante

Description des parcelles actuellement exploitées (avant la reprise)

Saisir ma demande d'autorisation d'exploiter (La saisie)

5

suite

La saisie des parcelles

- 1 la **saisie manuelle des parcelles** permet de renseigner les informations sur la.les parcelle.s en cliquant sur

- 2 Saisissez ensuite :

- la commune ;
- la référence cadastrale ;
- la surface exploitée ;
- éventuellement, la (les) distance(s)

- 3 Enregistrez en cliquant sur

ou sur

pour continuer la saisie manuelle de parcelle.

- 1 la saisie des **parcelles par carte** est accessible en cliquant sur


- 2 Effectuez la saisie :

- se positionner géographiquement sur la carte à l'aide de la souris (cliquer/glisser) ;
- positionner l'affichage sur **satellite** ;
- zoomer à l'aide de +pour accéder à un niveau de carte suffisant pour afficher les parcelles ;

5

suite

La saisie des parcelles (suite)

- sélectionner l'outil 
- former un polygone en cliquant sur les parcelles souhaitées (fermer le polygone en re-cliquant sur le premier point dessiné) ;
- tracer autant de polygones que nécessaire.

- 3 enregistrez en cliquant sur

Les parcelles apparaissent sous forme de liste.

- 4 **Complétez les informations sur les parcelles** en cliquant sur

et/ou

sur

et

- 5 **Affectez un propriétaire :**

- sélectionnez une ou plusieurs parcelles. cliquez sur ou sur

- pour constituer une liste de propriétaires, cliquez sur et renseignez les

informations, soit à l'aide du n° SIRET soit manuellement, et validez pour revenir à la liste ou saisir un nouveau propriétaire.

- Pour associer les propriétaires, les sélectionner et cliquez sur

Pour plus d'informations sur les données à saisir, pensez à cliquer sur



5

La saisie des productions hors sol

Le formulaire des **productions hors sol** ajoutés, si prévu dans le SDREA, consiste à renseigner les informations sur la.les production.s hors sol en cliquant sur

pour accéder à la liste des natures hors-sol et saisir leur valeur.

Pour supprimer une production saisie par erreur, sélectionnez-la à l'aide de la case à cocher et cliquez sur



Si vous cochez Nature du hors-sol toute la liste est sélectionnée.

Saisir ma demande
d'autorisation
d'exploiter
(La saisie)

5
suite

La saisie des parcelles (suite)

⑥ Pour affecter un exploitant antérieur :

• sélectionnez une ou des parcelle.s et cliquez sur , sur ou sur

• pour constituer une liste d'exploitants antérieurs, cliquez sur renseignez les informations soit à l'aide du n° SIRET soit manuellement et validez pour revenir à la liste ou saisir un nouveau propriétaire.

• Pour associer le propriétaire, le sélectionner et cliquez sur



Vous ne pouvez associer qu'un seul exploitant par parcelle.



Vous avez la possibilité de retirer les propriétaires d'une parcelle en cliquant sur **x** dans la liste.



Pour les dossiers contenant de nombreuses parcelles, un filtre vous permet d'afficher uniquement les parcelles sans nature de cultures, sans distance avec le siège, sans propriétaire, ...



Si vous recherchez une parcelle en particulier, vous avez la possibilité d'utiliser la recherche avancée.

Pour plus d'informations sur les données à saisir, pensez à cliquer sur



Saisir ma demande d'autorisation d'exploiter (La saisie)

6

La saisie des exploitations

En fonction de votre dossier, saisir :

Type de dossier	Bloc à renseigner
Agrandissement de votre exploitation individuelle ou de votre société	- « Veuillez compléter la description de votre exploitation » - « Veuillez décrire les autres exploitations pour lesquelles le demandeur et/ou les associés exploitants participent ... »
Agrandissement en réunissant 2 exploitations dans une nouvelle société	- « Veuillez compléter la description de votre exploitation » - « Veuillez compléter la description des exploitations » - « Veuillez décrire les autres exploitations pour lesquelles le demandeur et/ou les associés exploitants participent ... »
Agrandissement en participant à une autre exploitation que vous exploitez individuellement ou en société	- « Veuillez compléter la description de votre exploitation » - « Veuillez décrire les autres exploitations pour lesquelles le demandeur et/ou les associés exploitants participent ... » - « Veuillez décrire l'exploitation à laquelle vous souhaitez participer »
Agrandissement avec mise à disposition de biens agricoles au bénéfice d'une société notamment pour les cas d'installation sociétaire avec apport de foncier	- « Veuillez compléter la description de votre exploitation » - « Veuillez décrire les autres exploitations pour lesquelles le demandeur et/ou les associés exploitants participent ... »
Installation avec une constitution en société	- « Veuillez décrire les autres exploitations pour lesquelles le demandeur et/ou les associés exploitants participent ... »

6

suite

La saisie des exploitations (suite)

La saisie de l'**occupation des terres** consiste à lister les cultures et la superficie concernée en cliquant sur

Préciser les terres

puis

pour saisir les valeurs.

Cliquez sur

autant de fois que nécessaire pour compléter la liste.

Enregistrez votre saisie en cliquant sur

La saisie de l'**occupation du hors-sol**, si prévu au SDREA, consiste à lister l'élevage hors-sol et la valeur correspondante en cliquant sur

Préciser l'élevage hors-sol

puis

pour saisir les valeurs.

Cliquez sur

autant de fois que nécessaire pour compléter la liste.

Enregistrez votre saisie en cliquant sur

7

Les critères d'appréciation

Les questions qui constituent les critères d'appréciation sont fixés par le SDREA.



Les critères d'appréciations sont présents dans la demande d'autorisation uniquement si elles sont prévues dans le SDREA.

Pour plus d'informations sur les données à saisir, pensez à cliquer sur



Saisir ma demande d'autorisation d'exploiter (La saisie)

➤ Pour signer votre demande d'autorisation cliquez sur

➤ Pour quitter le formulaire et signer votre demande d'autorisation plus tard, cliquez sur

Voir page suivante les informations relatives aux pièces justificatives
Attention : tout dossier incomplet sera clôturé en attente de compléments

8

Les pièces justificatives

➤ Réglementairement, vous devez fournir des pièces justificatives à l'administration, notamment obligation de fournir la lettre d'information au propriétaire des terres objet de la demande et/ou l'accusé de réception de ladite lettre.

➤ Les formats acceptés sont le JPG et le PDF et le poids total des pièces jointes ne doit pas dépasser 3Mo.

① L'ajout des pièces jointes consiste à associer un fichier électronique au dossier en cliquant sur

② Renseignez les champs obligatoires et cliquez sur pour associer le fichier correspondant.

③ Enregistrez votre saisie en cliquant sur

➤ Pour gérer les lettres et/ou accusé de réception des propriétaires :

① Cliquez sur [Envoyer](#) l'accusé de réception ou la lettre signée.

② Cliquez sur pour associer le fichier correspondant.

③ Enregistrez votre saisie en cliquant sur

9

Les attestations

➤ Avant d'attester le contenu de votre demande d'autorisation d'exploiter, vous devez exprimer la motivation de votre demande.

➤ Éventuellement, vous avez la possibilité d'ajouter des informations qui vous semblent utiles pour le traitement de votre dossier.

➤ Pour attester le contenu de votre demande d'autorisation d'exploiter, cochez la case « **Je certifie l'exactitude de l'ensemble des informations fournies dans le présent formulaire et pièces justificatives jointes (*)** ».

➤ Si vous êtes une personne morale pour attester d'avoir pouvoir pour représenter le demandeur, cochez la case « **Je certifie avoir pouvoir pour représenter le demandeur dans le cadre de la présente formalité (*)** »

Sans cette étape, vous ne pouvez pas signer votre télédéclaration de demande d'autorisation.

Voir page suivante comment compléter la partie libre de saisie « observations de la demande »

Justificatifs à joindre OBLIGATOIREMENT à la télédéclaration :

- Expérience professionnelle agricole : attestation MSA et certificats de travail
- Avis impôts pour tous les demandeurs (Exploitant Individuel, Associés Exploitants de société)
- Les statuts ou projet de statuts en cas de forme sociétaire
- S'il s'agit d'une activité équestre, la fiche des activités équestres devra être remplie : [fiche dape activites equestres 2](#) (format pdf - 32.5 ko – 16/03/2023)
- Lettres d'information aux propriétaires : attention, si un bug informatique dans LOGICS ne vous permet pas de télécharger le modèle de la lettre d'information au propriétaire, ce dernier est téléchargeable sur le site de la Préfecture de la Drôme en cliquant sur le lien suivant : [2022_09_30_info_proprio 2](#) **N.B Cette lettre d'information destinée au(x) propriétaire(s) des différentes parcelles à reprendre doit être impérativement jointe à toute demande d'autorisation d'exploiter Dans le cas où le propriétaire ne veut pas ou ne peut pas signer cette lettre, il convient de l'envoyer en recommandé avec AR et de retourner les récépissés et la copie de la lettre d'information à la DDT où est déposée votre demande**

- * En cas de propriété partagée entre époux, la lettre doit être signée par le conjoint non demandeur.
- * En cas de propriété en indivision ou usufruit, une lettre doit être signée par chacun des indivisaires, l'usufruitier et chaque nu-propriétaire.
- * En cas de propriété en société (SCI, GFA, etc), une lettre doit être signée par le ou les gérant(s) qui sont inscrits sur l'extrait Kbis (joindre une copie au dossier).
- * En cas de propriété en association, une lettre doit être signée par le Président de l'association dont les noms et prénoms doivent être précisés.
- * En cas de propriétaire représenté par une tierce personne, joindre une copie de la procuration ou du jugement de mise sous curatelle correspondant et préciser les noms et prénoms du signataire.

3. PARTIE LIBRE DE SAISIE « Observations de la demande » :

Demande d'autorisation d'exploiter : observations

Les champs obligatoires sont signalés par une étoile (*)

Motivation de la demande (*) :

Text

Vous pouvez ajouter toutes informations ou observations utiles à l'instruction de votre dossier :

Text

Attestations

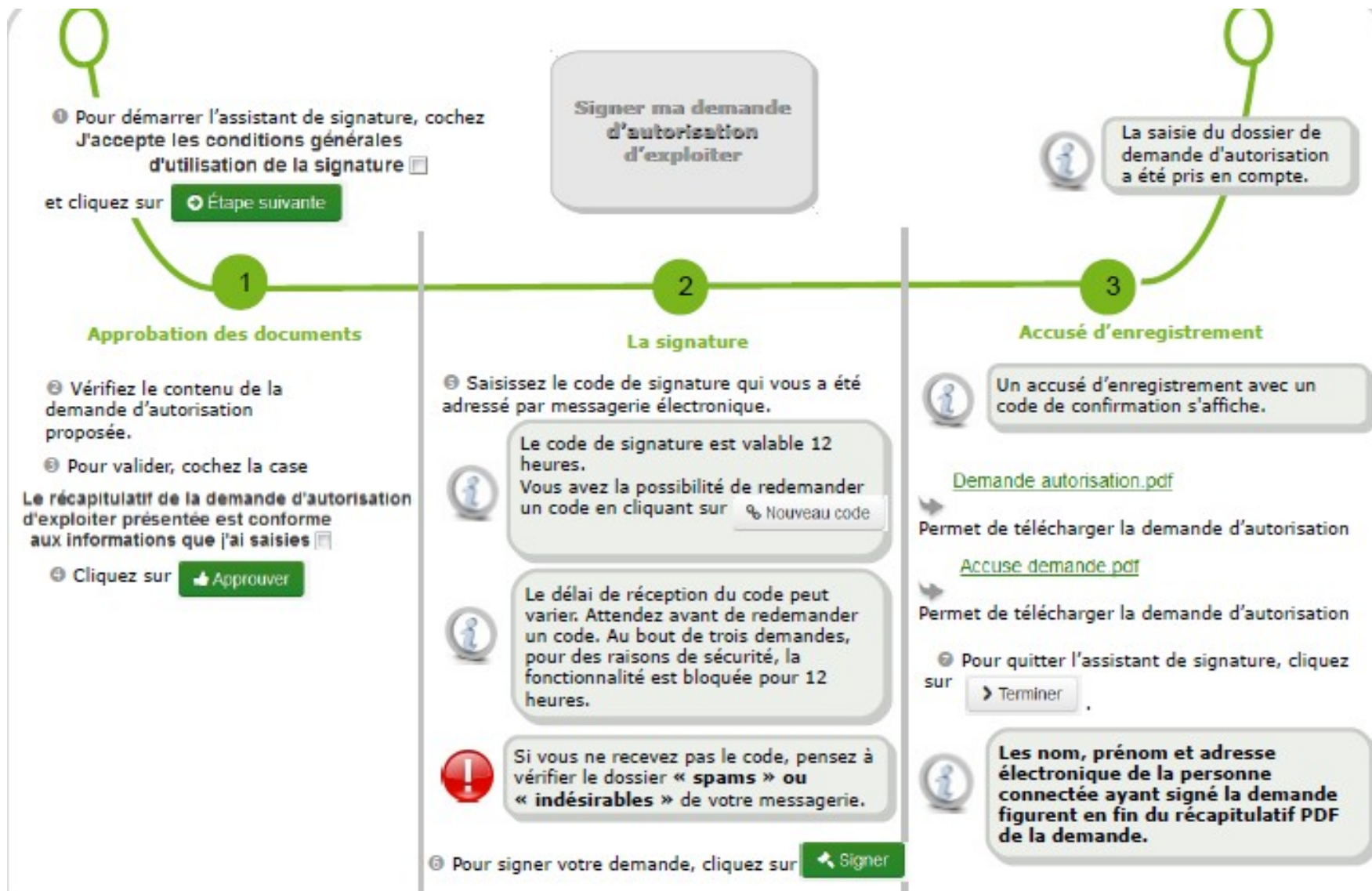
Vous devez attester avant de continuer :

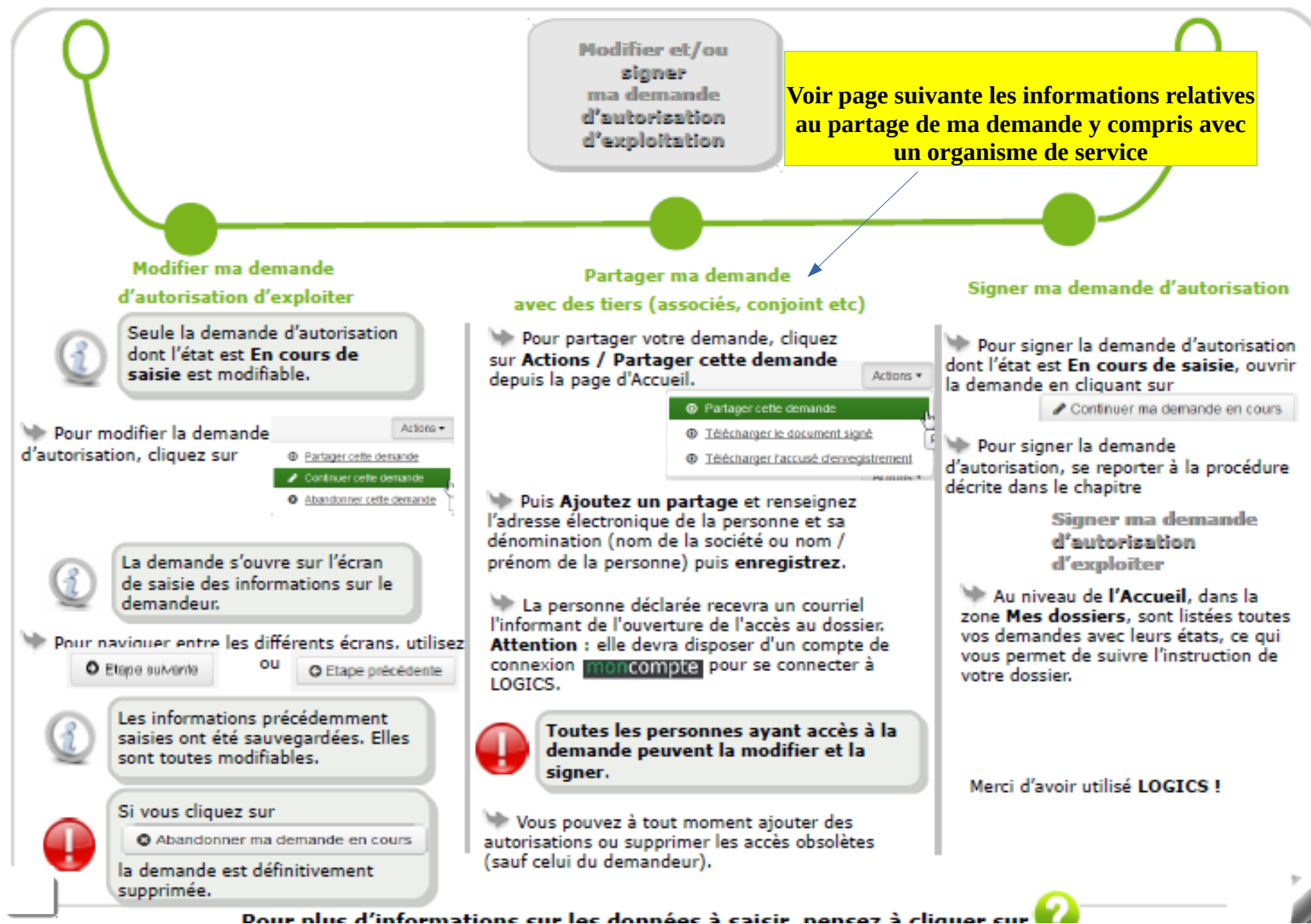
- Je certifie avoir pouvoir pour représenter le demandeur dans le cadre de la présente formalité (*)
- Je certifie l'exactitude de l'ensemble des informations fournies dans le présent formulaire et pièces justificatives jointes (*)

Vous avez rempli 100% de la saisie du formulaire. Vous signez le formulaire dans l'étape suivante

Vous devez décrire ici précisément :

- votre qualité (exploitant, aide familial, associé d'exploitation, salarié d'exploitation agricole, conjoint collaborateur d'exploitation), durée et surface (si vous avez déclaré une expérience professionnelle agricole) ;
- les natures différentes de cultures qui sont sur une même parcelle, avec les surfaces correspondantes et le(s) numéro(s) de la ou des parcelles concernées : exemple : la parcelle n°AB 0195 de 1 ha sur la commune de XXX porte 0,5 ha de vergers et 0,5 ha en autre occupation agricole OU une serre/abris haut de 325 m² de framboises, le reste en prairie)
- votre projet d'installation/d'agrandissement sur les parcelles agricoles et obligatoirement votre statut MSA





TELEDECLARATION PAR UN TIERS OU PLUSIEURS

Vous commencez la création du dossier de demande sur LOGICS. Puis, vous enregistrez votre progression et permettez qu'un tiers ou plusieurs tiers (autre associé exploitant et/ou mandataire) accède(nt) à votre demande pour continuer de la saisir, pour la signer électroniquement... à votre place en utilisant son compte créé au préalable.

Demande d'autorisation d'exploiter

[Saisir une demande](#) • Un projet d'installation en agriculture, un projet d'agrandissement ou de réunion de surfaces agricoles ou de productions hors-sol peut être soumis à une demande d'autorisation d'exploiter.

N° dossier	État du dossier	Date dernière action sur dossier	Message
<input type="text"/>	En cours de saisie	26/04/2023 09:22	
<input type="text"/>	Dossier sans suite car incomplet	24/01/2023 14:13	1. NOU

Liste de 2 éléments présentés par : 15

Déclaration

• Par dérogation à la procédure d'autorisation, vous pouvez bénéficier du régime de simple déclaration aménagée, sous certaines conditions, pour des reprises de biens d'origine familiale
[Description de la démarche](#)

Message

1. NOU

Actions

- Partager cette demande
- Continuer cette demande
- Abandonner cette demande

Cliquez

TELEDECLARATION PAR UN TIERS OU PLUSIEURS (suite)

Partage de la demande

Le partage permet d'autoriser l'accès au dossier au-delà du demandeur, à des personnes tierces.
Cela peut s'avérer utile par exemple dans le cadre d'une demande déposée par une personne morale pour que les associés accèdent au dossier.
Attention : Toute personne autorisée peut consulter, modifier et signer la demande (si elle ne l'a pas encore). Elle peut également avoir l'accès à d'autres personnes.
Toute personne autorisée recevra un courriel à l'adresse électronique déclarée. Elle devra utiliser son compte de connexion pour accéder au dossier.
Vous pouvez à tout moment supprimer les autorisations obsolètes.

Cet écran présente les personnes autorisées à accéder à la demande n° 084202112069389-001.
Vous pouvez ajouter un partage en cliquant sur le bouton correspondant.

Attention : La personne devra avoir créé son compte **MonCompte** pour pouvoir être ajoutée.

<input type="checkbox"/>	Adresse électronique (*)	Dénomination (*)	Téléphone
<input type="checkbox"/>	<input type="text"/>	Votre NOM Prénom d'affiche	

Ecran

<input type="checkbox"/>	Adresse électronique (*)	Confirmation adresse électronique (*)	Dénomination (*)	Téléphone
<input type="checkbox"/>	<input type="text"/>	<input type="text"/>	Votre NOM Prénom d'affiche	
<input type="checkbox"/>	<input type="text"/>	<input type="text"/>	NOM PRÉNOM TIERS (ex: J. M.)	

Cliquez

suivant;

Inscrivez sur la deuxième ligne l'adresse de messagerie du ou des tiers à qui vous donnez l'accès à votre demande

Puis, cliquez