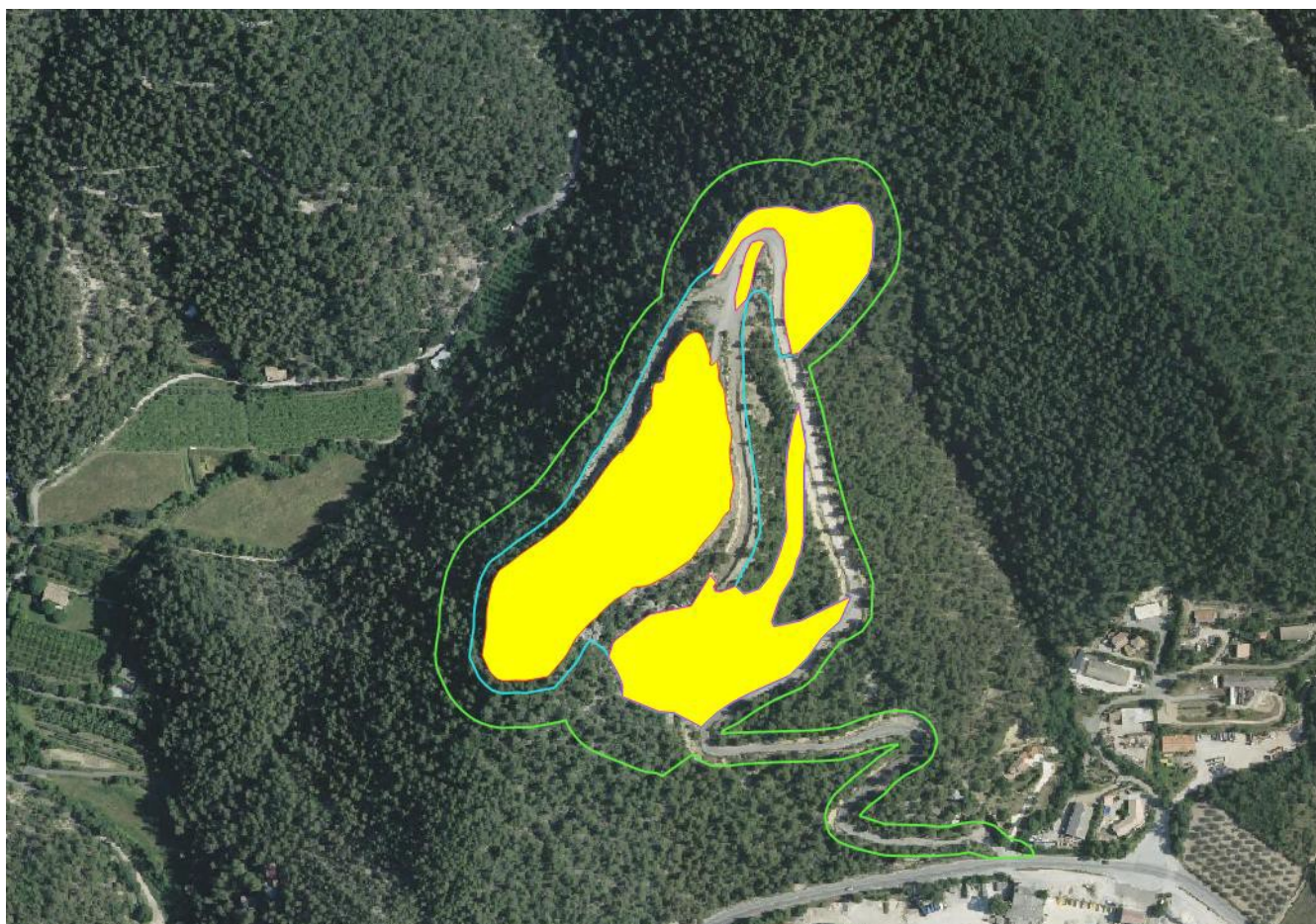
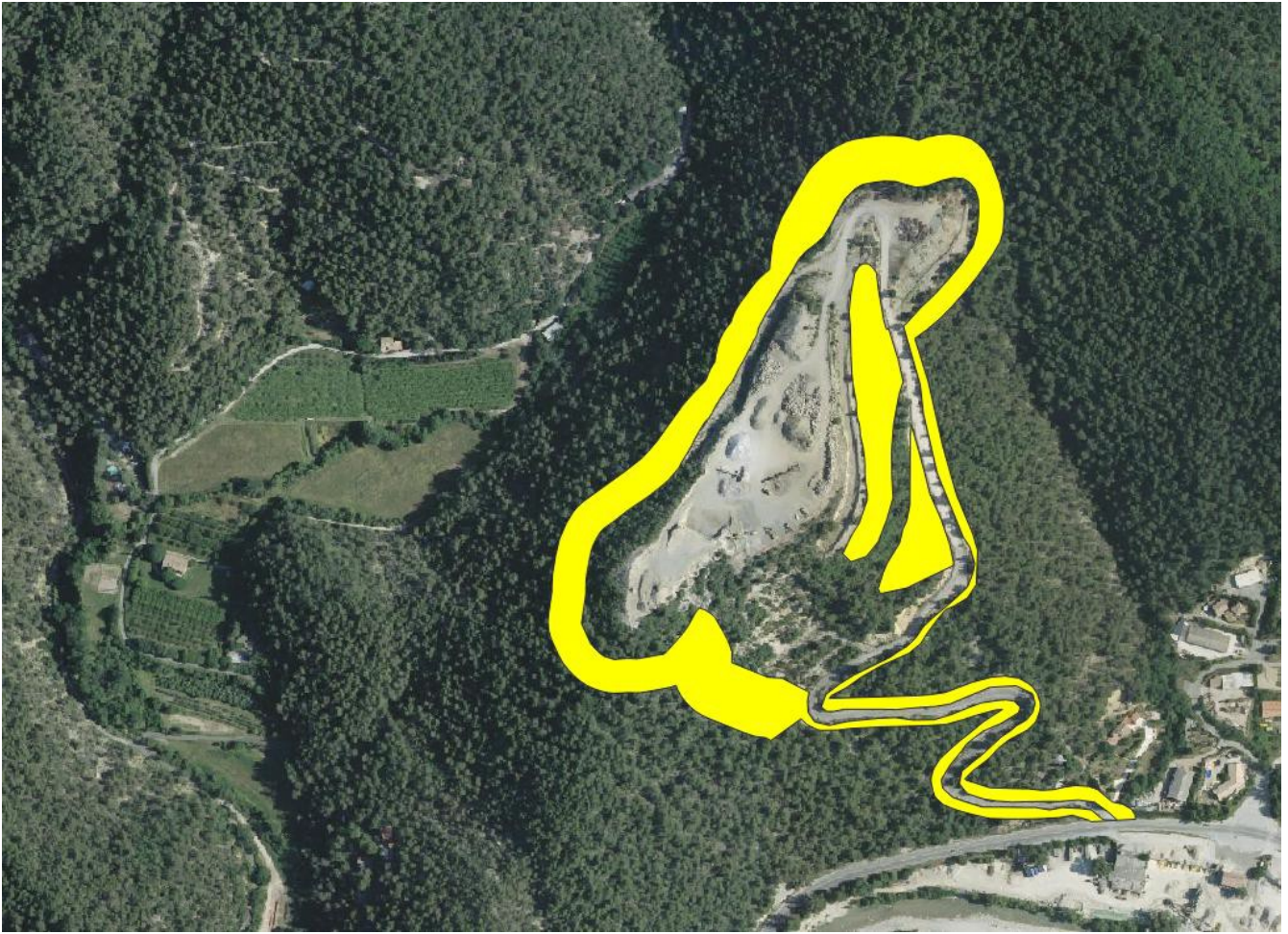


Annexe I : localisation des secteurs concernés par la mesure MR1 (secteurs en jaune)



Annexe II : location de la bande OLD concernée par la mesure MR2 (secteurs en jaune)



Annexe III : localisation de la grotte de l'Enfernet - mesure MR5 (secteur en jaune)



Annexe IV : plan de remise en état du site (mesure MA1)

