

Mesures de vigilance conseillées en période de sécheresse

Usages d'agrément quelle que soit la ressource :
Eau potable, puits ou forage, source privée (hors récupération d'eaux
pluviales)

VIGILANCE niveau 1/4

ÉCONOMIES VOLONTAIRES

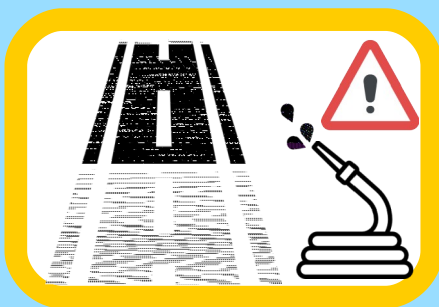
Gestes
Éco-
citoyens



Limiter l'arrosage en plein jour



**Limiter le nettoyage des voitures, voiries publiques et
privées, façades**



**Limiter le remplissage des piscines et le fonctionnement
des fontaines à circuit ouvert**



**Retrouvez également les mesures prises pour les usages
professionnels sur le site internet des services de l'État en Drôme**