

Pour la Préfète, et par délégation
 La Secrétaire Générale

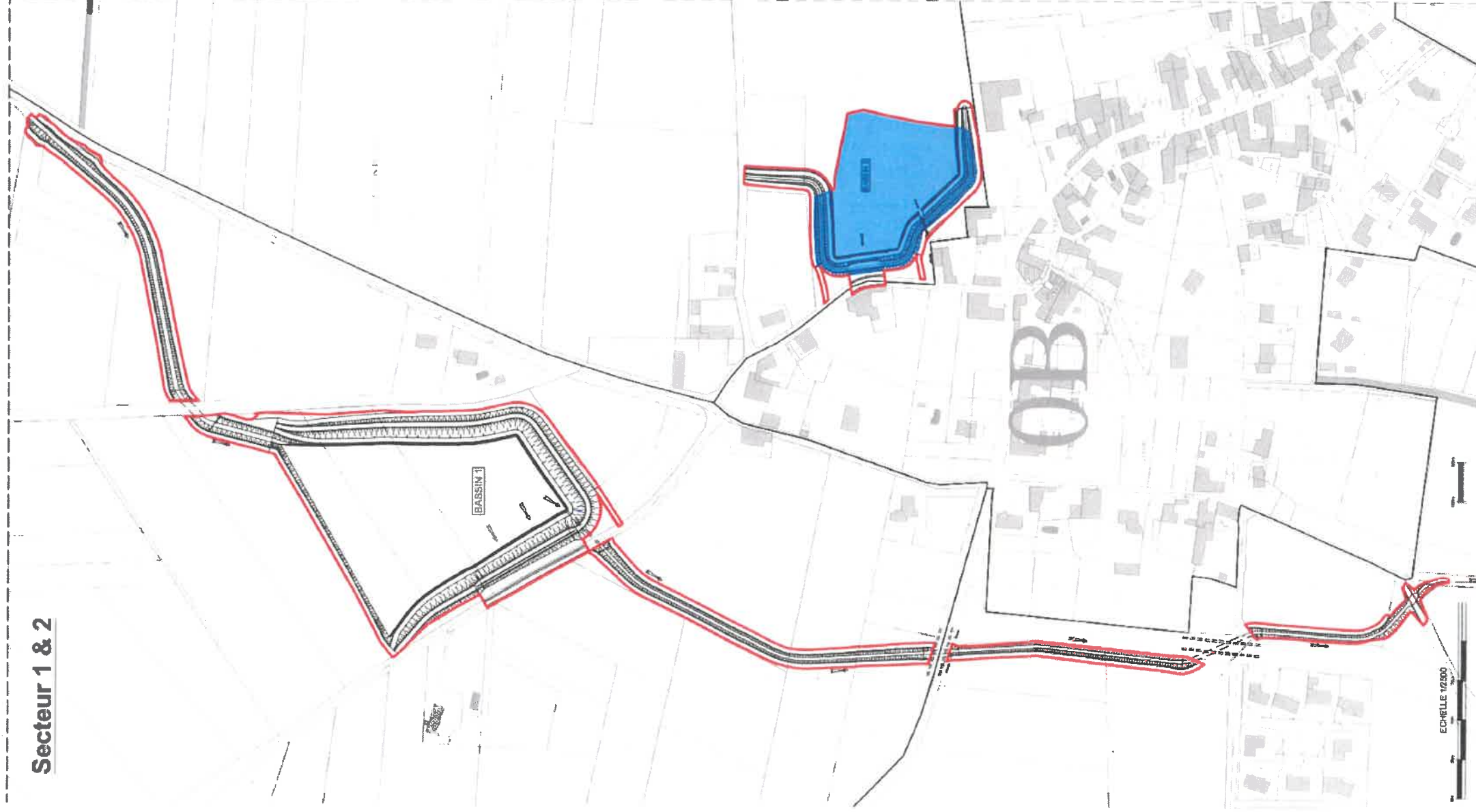
Marie AGOJARC'H

24 MARS 2023



COMMUNE DE MARSAZ

Secteur 1 & 2



LEGENDE

- Périmètre de la DUP, y compris l'emprise de la SUP
- Emprise de la SUP
- Surfaces à défricher

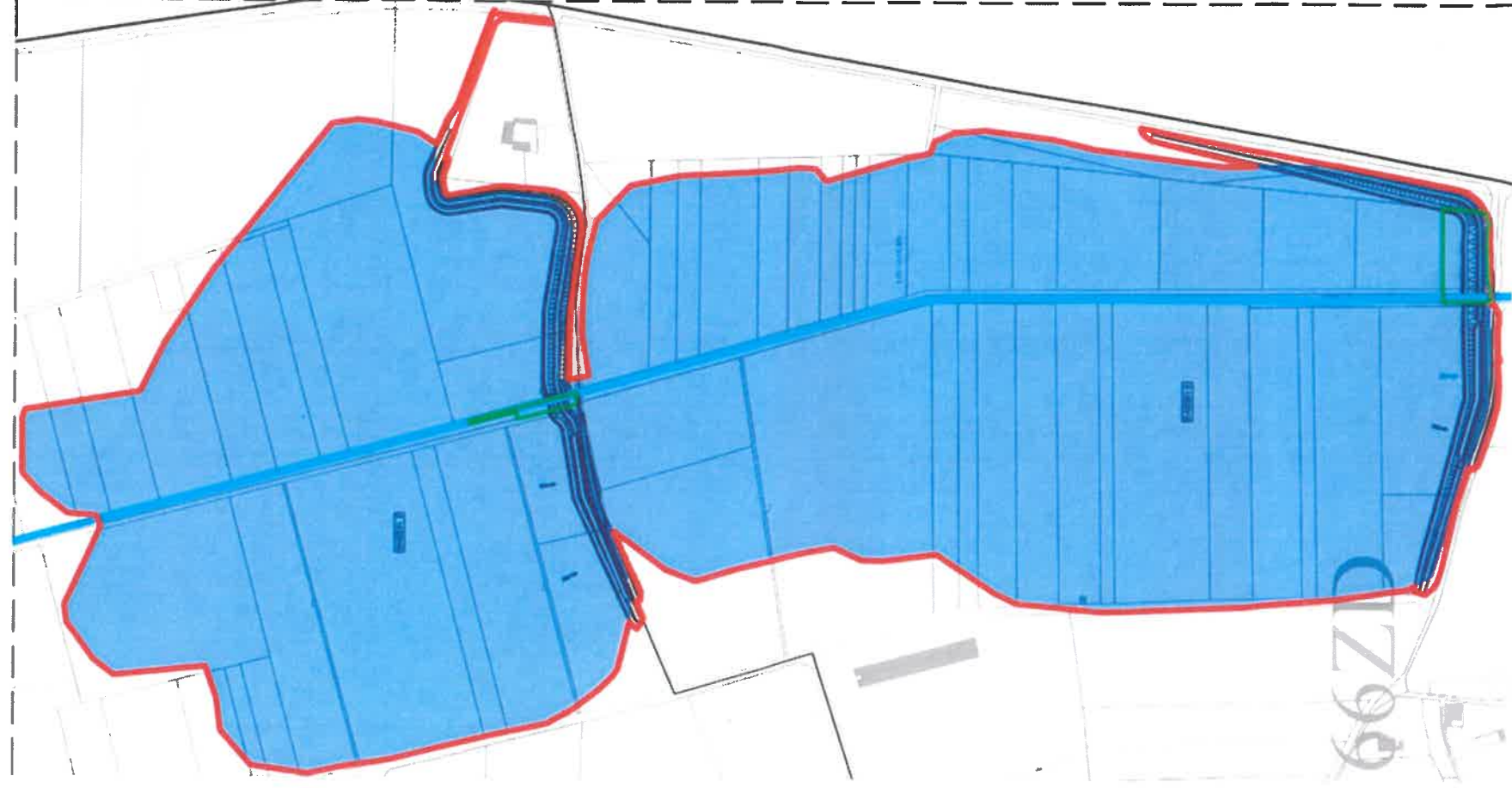
COMMUNES DE MARSAZ ET CHAVANNES






LEGENDE

- Périmètre de la DUP, y compris l'emprise de la SUP
- Emprise de la SUP
- Surfaces à défricher

COMMUNE DE MERCUROL-VEAUNES






LEGENDE

-  Périmètre de la DUP, y compris l'emprise de la SUP
-  Emprise de la SUP
-  Surfaces à défricher

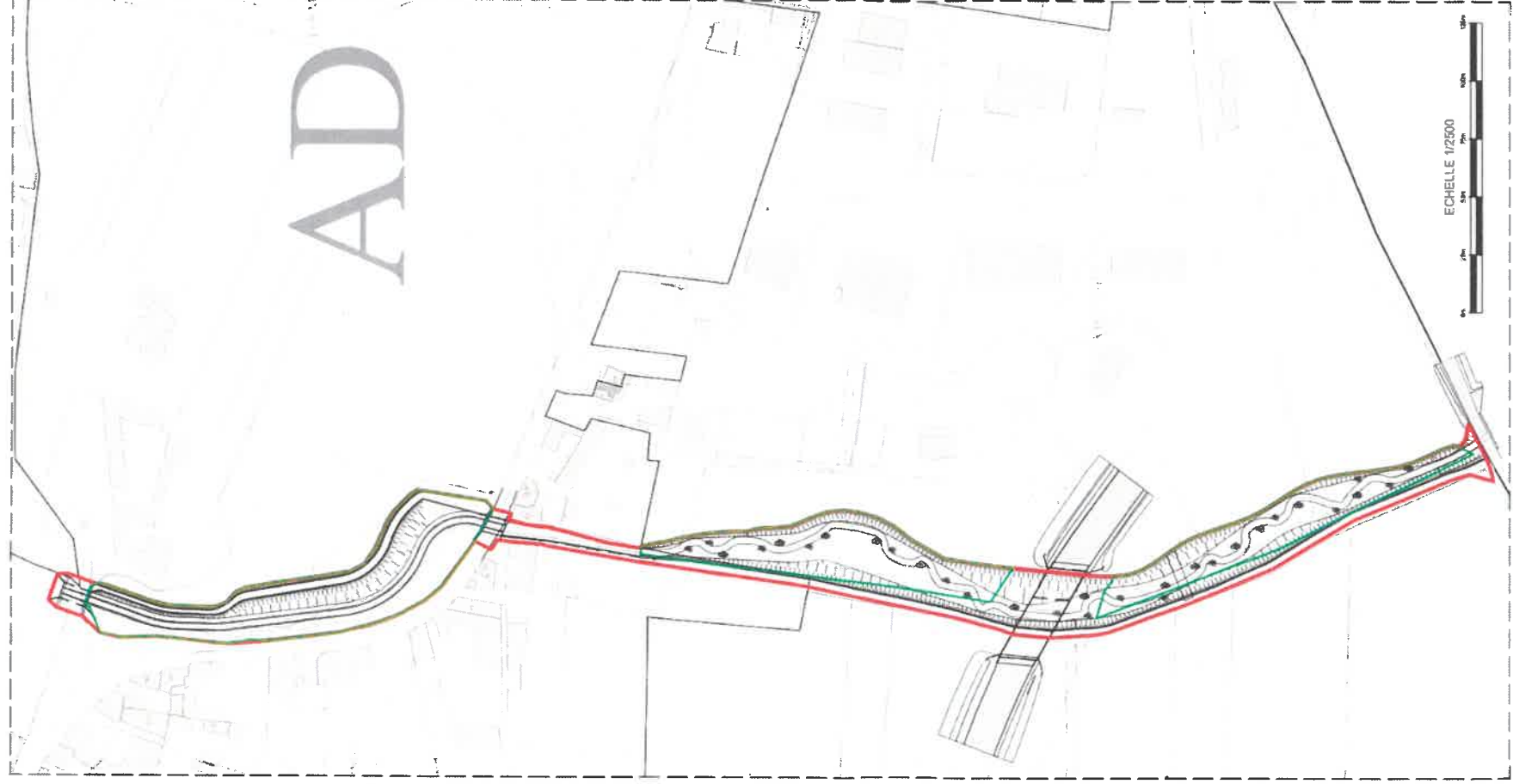
COMMUNE DE CHANOS CURSON



LEGENDE

-  Périmètre de la DUP, y compris l'emprise de la SUP
-  Emprise de la SUP
-  Surfaces à défricher

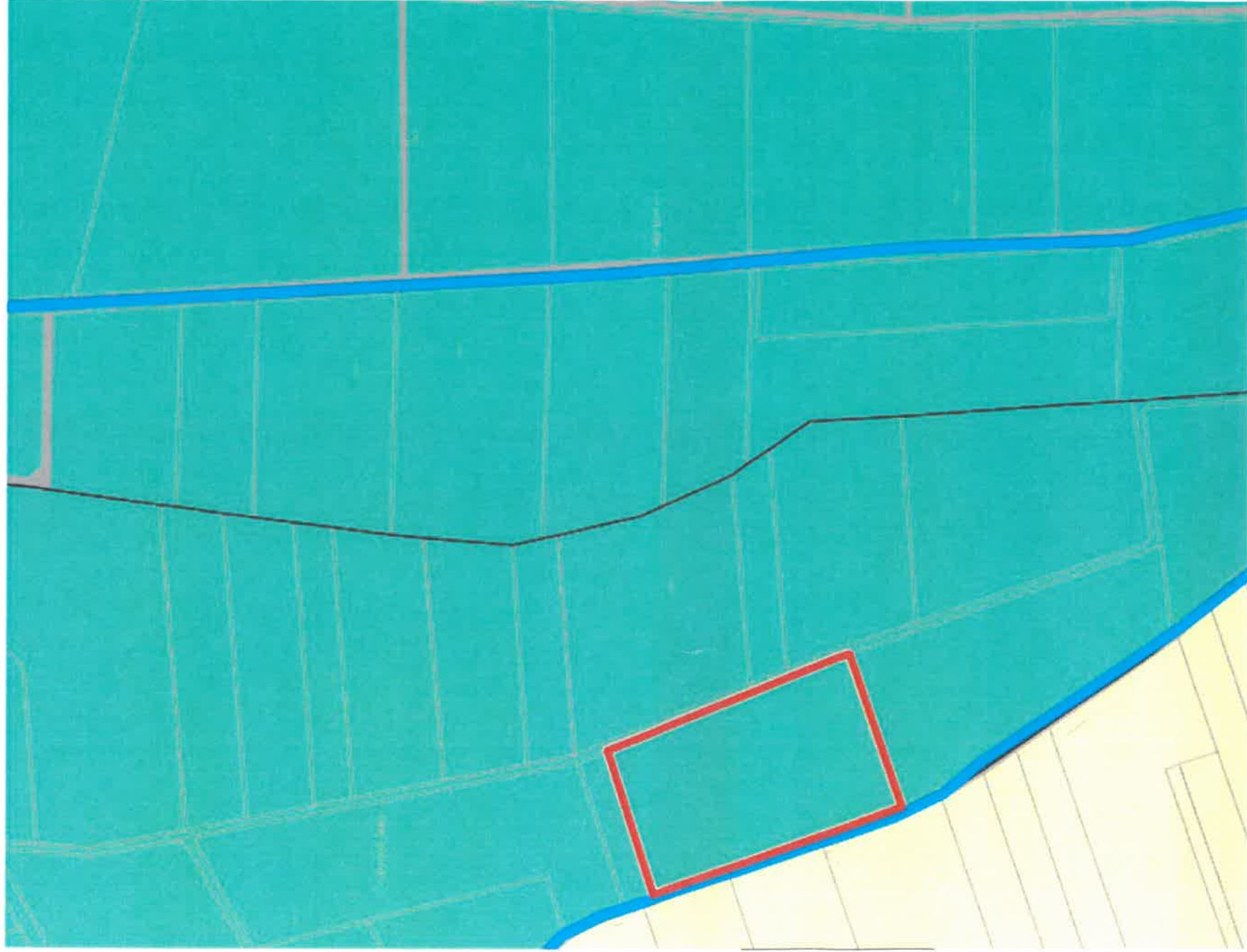
COMMUNE DE CHANOS CURSON





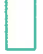
LEGENDE

- Périmètre de la DUP, y compris l'emprise de la SUP
- Emprise de la SUP
- Surfaces à défricher

COMMUNE DE CHAVANNES
(zone humide)



LEGENDE

-  Périmètre de la DUP, y compris l'emprise de la SUP
-  Emprise de la SUP
-  Surfaces à défricher