

Soutenu par



CCI DRÔME



CCI ARDÈCHE

Solutions pour réduire la facture énergétique des entreprises

Rencontre Vilesta du 22/11/2022



1) INTRODUCTION



Aides exceptionnelles de l'Etat

<https://www.economie.gouv.fr/hausse-prix-energie-dispositifs-aide-entreprises>



CCI DRÔME

Agnès BALOGNA

Chargée de mission Environnement
Valence

04 75 78 67 43 / 06 72 21 38 48

a.balogna@drome.cci.fr

www.drome.cci.fr



CCI ARDÈCHE

Camille WAIT

Conseillère Environnement et Développement Durable
Aubenas

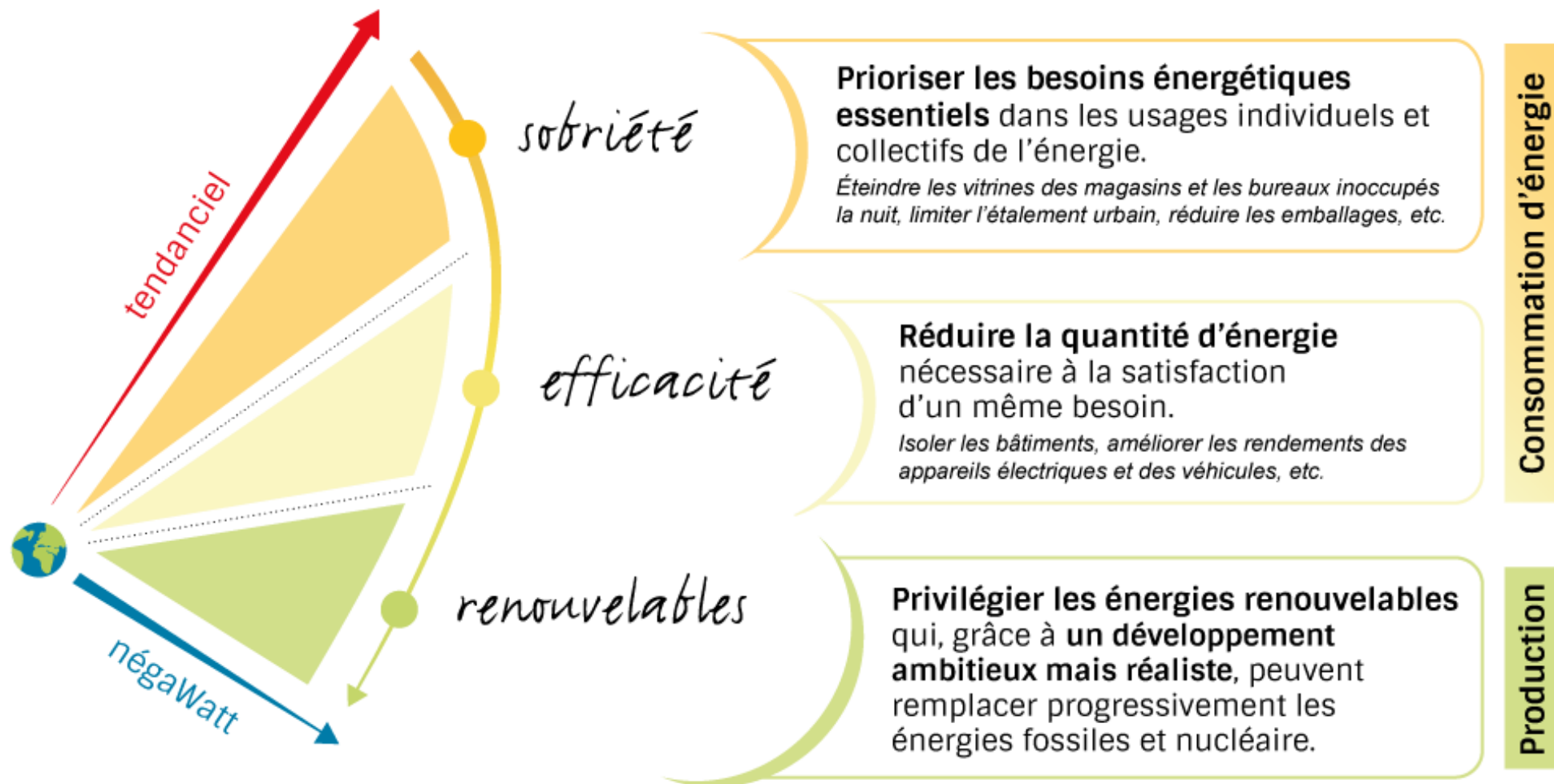
04 75 36 16 37 / 06 08 34 48 27

camille.wait@ardeche.cci.fr

www.ardeche.cci.fr



2) LES ACTIONS ENERGIE





2) LES ACTIONS ENERGIE

POUR COMPRENDRE ET SENSIBILISER

CONSEILS DE BASE

- CCI France : « 20 conseils pour faire baisser votre facture d'énergie »
Lien <https://ccifr.cciwebfactory.net/entreprises-20-conseils-pour-faire-baisser-votre-facture-denergie>
- ADEME : « Sobriété énergétique, des leviers d'action pour les entreprises »
Lien <https://agirpoulatransition.ademe.fr/entreprises/sobriete-energetique-entreprises>
- Gouvernement : « Plan de sobriété énergétique, une mobilisation générale »
Lien <https://www.ecologie.gouv.fr/sites/default/files/dp-plan-sobriete.pdf>

WEBINAIRES ENERGIE

Source CCI : « 10 conseils pour maîtriser sa consommation d'énergie »
Lien <https://www.drome.cci.fr/le-replay-des-webinaires>

DOCS DE L'ADEME

Pour **sensibiliser/informer** les collaborateurs et diffuser les **bonnes pratiques**

Docs gratuits

Voir <https://librairie.ademe.fr/>





2) LES ACTIONS ENERGIE



Éclairage

- Éteindre l'éclairage intérieur inutile + réduire l'éclairage extérieur et publicitaire
- Investir dans un éclairage performant : LED, basse consommation, détection présence et/ou luminosité



LED = -70% de consommation par rapport à des néons

Dimensionnez selon vos besoins réels, soyez exigeant sur les critères de qualité & santé, testez !



Chauffage et climatisation

- L'hiver, **19 °C** pour les bureaux occupés, 16 °C nuit et week-ends, 8 °C lieux inoccupés plus de deux jours
- L'été, **26 °C** au plus bas + ouvrir les fenêtres le matin, refermer et occulter les fenêtres (par l'extérieur)
- Faire vérifier le bon fonctionnement général des systèmes par un professionnel qualifié
- Investir dans un système de chauffage/clim performant : PAC, rafraîchissement adiabatique...



- 1°C chauffage = 7% d'économie

Clim 26°C au lieu de 22°C = 50% de gain



Numérique

- Réduire la consommation des appareils informatiques (veille, écrans, serveurs...)



Entreprise de bureau, informatique = 21% consommation électrique



2) LES ACTIONS ENERGIE



Management

- Analyser et suivre les consommations en kWh et € HT (+ indicateurs)
- Sensibiliser les salariés : coûts, gaspillages, enjeux, résultats...
- Relayer les alertes relatives aux périodes de tension sur le réseau électrique + écogestes. Inscription sur www.monecowatt.fr



Agir sur sa consommation... mais au bon moment

Économisons l'électricité lors des périodes de forte consommation



le matin
08h-13h



le soir
18h-20h

Légende

écowatt

- Consommation normale
- Système électrique tendu. Les écogestes sont les bienvenus
- Système électrique très tendu. Coupures inévitables si nous ne baissions pas notre consommation

Process techniques et utilités



- Optimiser les compresseurs d'air : fuites, arrêt en période d'inactivité, 7 bar en moyenne...
- Récupérer la chaleur des compresseurs d'air, groupes froids, fours... pour d'autres usages
- Optimiser l'utilisation des machines : débits, températures, pression, isolation...



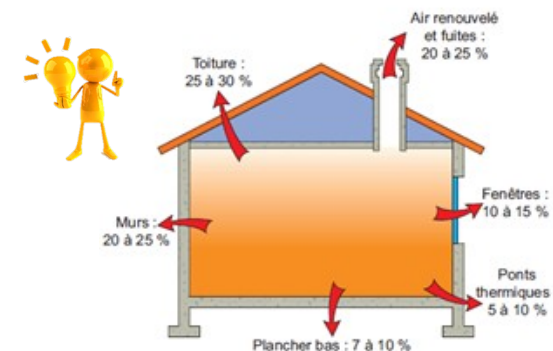
Formation d'un référent Energie dans l'industrie : programme PROREFEI, voir www.prorefei.org



Bâtiment

- Renforcer l'isolation du bâti (murs, toiture, double vitrage). Gains en termes d'économie d'énergie et de confort !
- Protéger de la chaleur : végétalisation, peinture réfléchissante...

Pertes thermiques dans le bâtiment





3) LES AIDES

POUR DEFINIR UN PLAN D'ACTIONS

VISITE ENERGIE

Objectif : faire un **état des lieux des consommations et des pratiques** (bâtiment, process, utilités)

Format = 1 rdv avec la CCI, rendu et suivi à 6 mois

Prise en charge à 100%

Voir <https://www.auvergne-rhone-alpes.cci.fr/produit/visite-energie>



Soutenu par



DIAG ECO-FLUX

Objectif : **réduire les gaspillages sur flux Energie, Eau, Matières, Déchets** (entrée économique ++)

Format = 2 rdv, rendu et suivi pendant 12 mois

Gain moyen de 200 €/salarié/an

Intervenant : CCI pour les ets de moins de 20 salariés (prise en charge à 100%) ; BE via Bpi France pour les ets de 20 à 250 salariés (reste à charge de 2000 € ou 3000 € HT)

Voir <https://diagecoflux.bpifrance.fr/>



Soutenu par



DIAG DECARBON'ACTION

Objectif : intégrer la **réduction des émissions de gaz à effet de serre** dans la stratégie d'entreprise

Accompagnement de 12 jours par un BE via Bpi France

Bilan des émissions GES (scopes 1 à 3) ; co-construction du plan de transition ; valorisation

Cofinancement ADEME, reste à charge de 4000 € ou 6000 € HT (ets max 500 salariés)

Voir <http://diagdecarbonaction.bpifrance.fr/>



Soutenu par



ACCOMPAGNEMENT PAR LES COLLECTIVITES

Selon les territoires : service de rénovation du petit tertiaire privé (< 1000 m²), conseillers EnR



3) LES AIDES

POUR FINANCER LES PROJETS

SUBVENTIONS DE L'ADEME

Moteur de recherche des aides <https://agirpourlatransition.ademe.fr/entreprises/>

- Etudes d'aide à la décision

- * Petites études ciblées de 2 à 5 jours : 60% subvention via la CCI
- * Etudes de faisabilité (50% +20% PME) : autoconsommation PV, solaire thermique, géothermie de surface, récupération de chaleur fatale...

- Aides à l'investissement

- * Forfaits TREMPIN : réservé aux PME, **jusqu'à fin 2022**
- * Appels à projets du Fonds Chaleur (**gros projets** de chaleur et froid renouvelable)
- * Appel à projets DECARB FLASH **clôturé le 03/11/2022**, en attente pour 2023



CERTIFICATS D'ECONOMIE D'ENERGIE

Primes permettant d'aider à financer des **travaux et équipements performants**, versées par les fournisseurs d'énergie (« obligés »)

- * Opérations standardisées des secteurs Tertiaire et Industrie sur https://www.ecologie.gouv.fr/operations-standardisees-deconomies-denergie#scroll-nav__6
- * Simulateur indépendant de primes CEE <https://nr-pro.fr/>



PRETS BANCAIRES BPI

Prêt Vert, Prêt Eco Energie, Prêt Action Climat... pour les entreprises
<https://www.bpifrance.fr/catalogue-offres/transition-ecologique-et-energetique>



les-aides.fr

Guide en ligne national sur les aides aux entreprises



1^{er} ACCÉLÉRATEUR DES ENTREPRISES



Déposer la demande d'aide avant de signer les devis !



Questions ?



Témoignages d'entreprises accompagnées par les CCI :

<https://www.auvergne-rhone-alpes.cci.fr/bouquet-developpement-durable>

- Visite Energie

https://www.youtube.com/watch?v=nU_b8sxeq1w&feature=emb_logo

- Diag éco flux

https://www.youtube.com/watch?time_continue=1&v=lsApB3hkSFo&feature=emb_logo