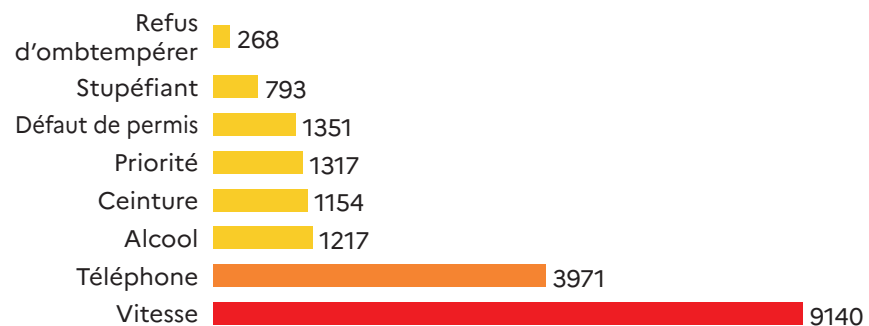


Infractions



RÉTENTIONS DE PERMIS DE CONDUIRE

Les excès de vitesse sont fortement représentés dans les causes d'accidents mortels, les infractions du code de la route et les rétentions de permis de conduire.



- 18 radars fixes dont 9 double sens
1 radar tronçon (vitesse moyenne)
3 radars de feux rouges
2 radars autonome
2 radars mobiles (embarqués dans une voiture)
1 itinéraire de contrôle par panneaux leurres



Prévention

3790 personnes de tout âge ont bénéficié, en 2020, dans la Drôme, d'une action de sensibilisation aux risques routiers comprenant un échange avec un bénévole œuvrant dans une association soutenue par la préfecture ou agissant au nom de la préfecture



Des actions menées principalement autour de **6 ENJEUX** :

- jeunes
- seniors
- alcool & stupéfiants
- partage de la voirie
- deux-roues motorisés
- risque routier professionnel

- ▶ 7 Partenariats subventionnés
- ▶ 21 Partenariats hors subvention
- ▶ 2 Collectivités ont organisé leur semaine de la sécurité routière Crest et Pierrelate
- ▶ 35 Jours de bénévoles-intervenants Départementaux de Sécurité Routière
- ▶ 2 Entreprises ont mené une action sécurité routière
- ▶ 2 Jours de stand grand public



Tout savoir sur le Plan Départemental d'Action de Sécurité Routière (acteurs, partenaires, actions,...) :

<http://www.drôme.gouv.fr/la-politique-locale-de-securite-routiere-r1410.html>



L'Autorité de la statistique publique assure également une vigilance quant à la qualité des statistiques publiques, que ce soit en terme de rigueur méthodologique ou de respect de différents principes déontologiques. Elle est garante de la fiabilité des données produites, de la transparence de leurs conditions de production et de diffusion, de leur pertinence par rapport aux besoins exprimés.
Les données de ce documents sont labellisées par l'Autorité de la statistique publique ; seules les données relatives aux blessés hospitalisés et blessés légers ne sont pas labellisées.

Document disponible en téléchargement sur www.drôme.gouv.fr

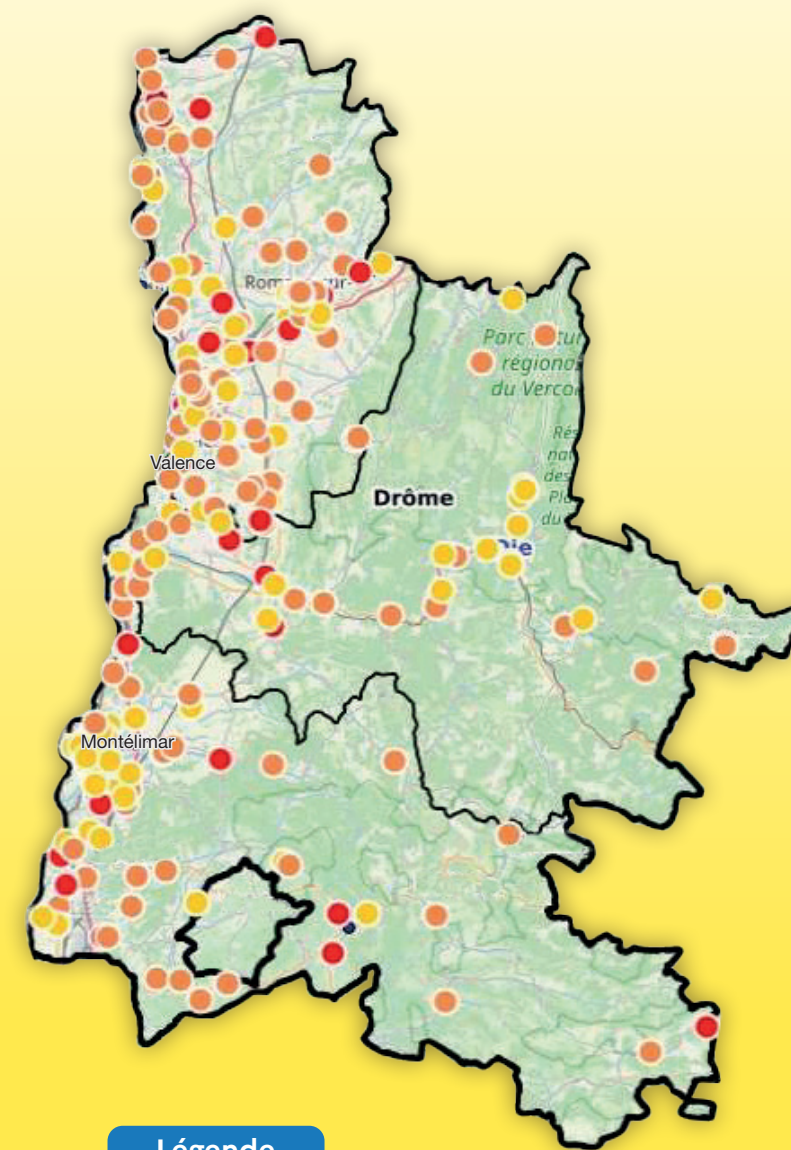
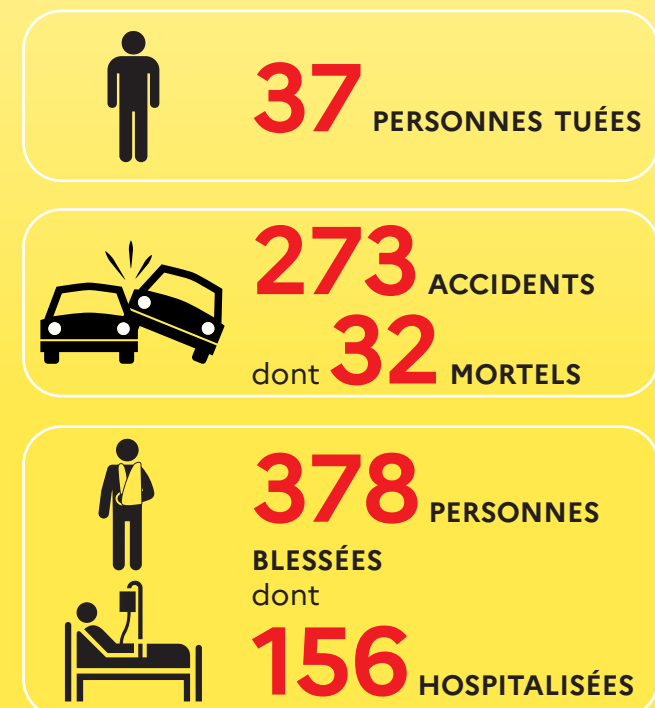
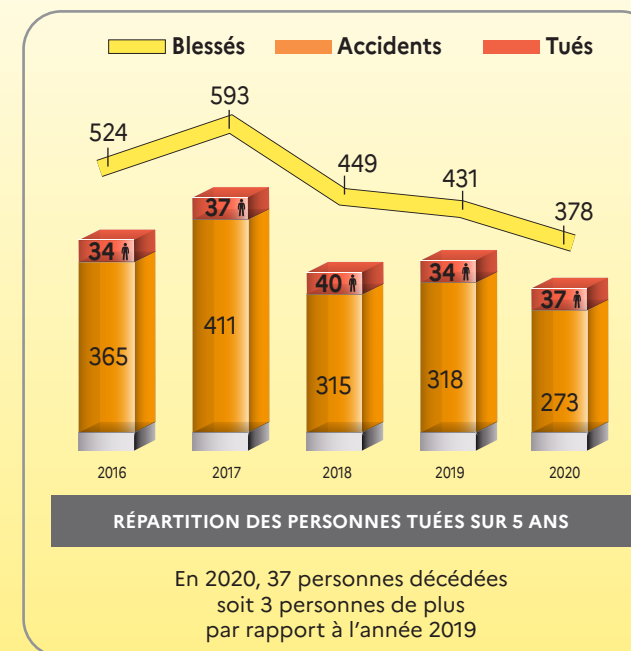
SÉCURITÉ ROUTIÈRE VIVRE, ENSEMBLE

Bureau de la sécurité routière
Observatoire accidentologie
3 boulevard Vauban
26030 VALENCE CEDEX 9

ACCIDENTOLOGIE ROUTIÈRE

2020

« On a tous le pouvoir de sauver une vie. »

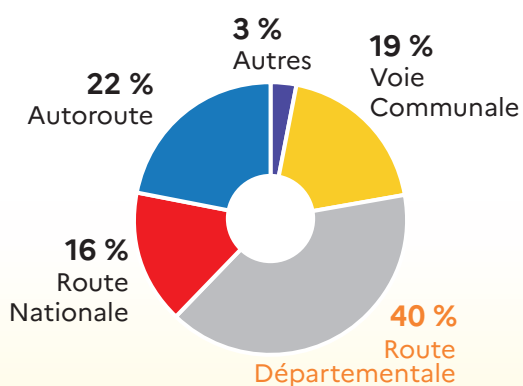


Légende

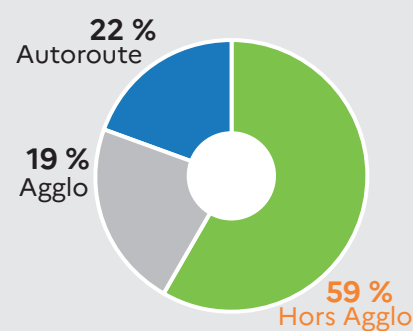
- accidents mortels
- accidents blessés hospitalisés
- accidents blessés légers

Où

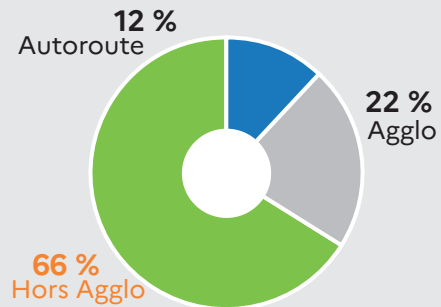
40 % des personnes tuées sur route départementale
59 % des personnes tuées hors agglomération
47 % des accidents hors agglomération



RÉPARTITION PAR TYPE DE VOIE DES PERSONNES TUÉES



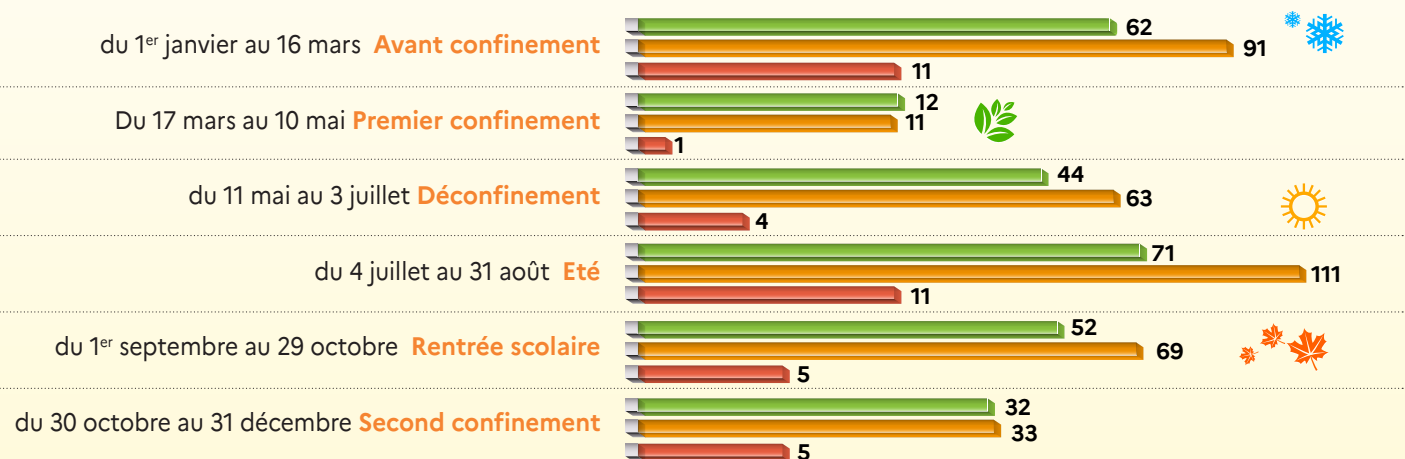
RÉPARTITION PAR SECTEUR DES PERSONNES TUÉES



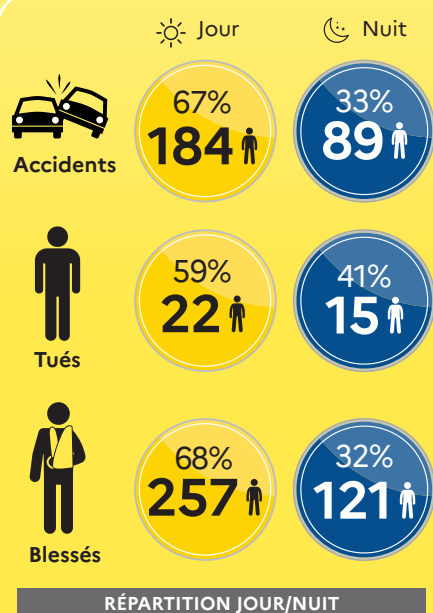
RÉPARTITION PAR SECTEUR DES ACCIDENTS

Quand

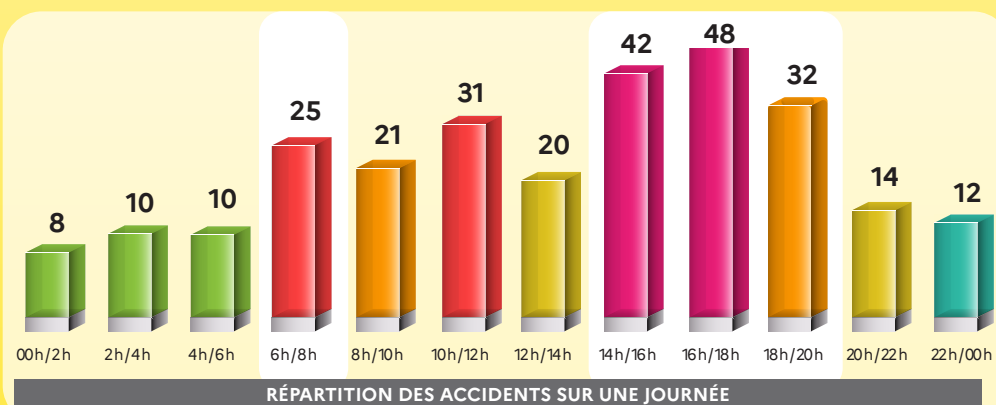
Dans une période de restriction des mobilités : les blessés sont en constante augmentation



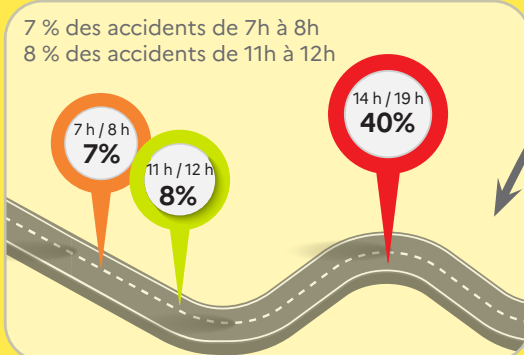
Légende : Accidents (vert), Blessés (orange), Tués (rouge)



RÉPARTITION JOUR/NUIT



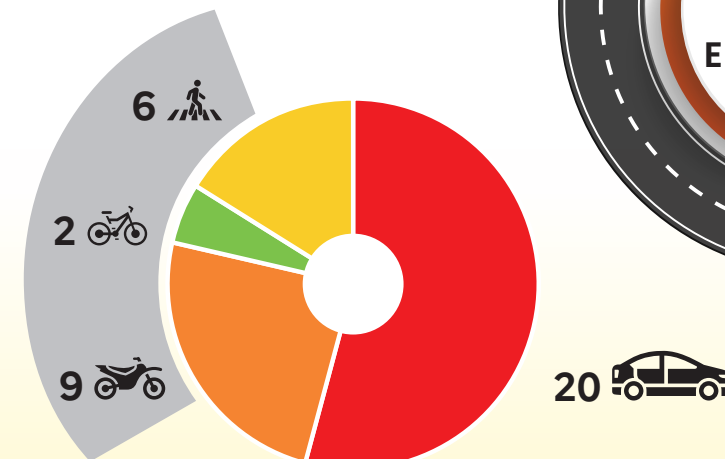
RÉPARTITION DES ACCIDENTS SUR UNE JOURNÉE



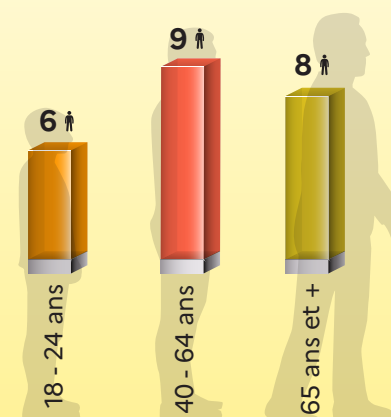
Focus sur les horaires de début d'après-midi jusqu'aux heures entre chien et loup où de 14h à 19h 40 % des accidents sont survenus.

Qui

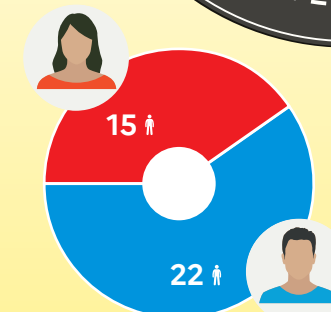
17 personnes vulnérables sur 37 personnes tuées



RÉPARTITION DES PERSONNES TUÉES PAR CATÉGORIE DE VÉHICULE



RÉPARTITION DES PERSONNES TUÉES PAR ÂGES LES PLUS EXPOSÉES



RÉPARTITION DES PERSONNES TUÉES PAR GENRE

Sur 37 personnes tuées
20 EN VÉHICULE LÉGER

Sur 37 personnes tuées
54 % ÉTAIENT DES DRÔMOIS

Sur 37 personnes tuées
22 SONT DES HOMMES

Comment

