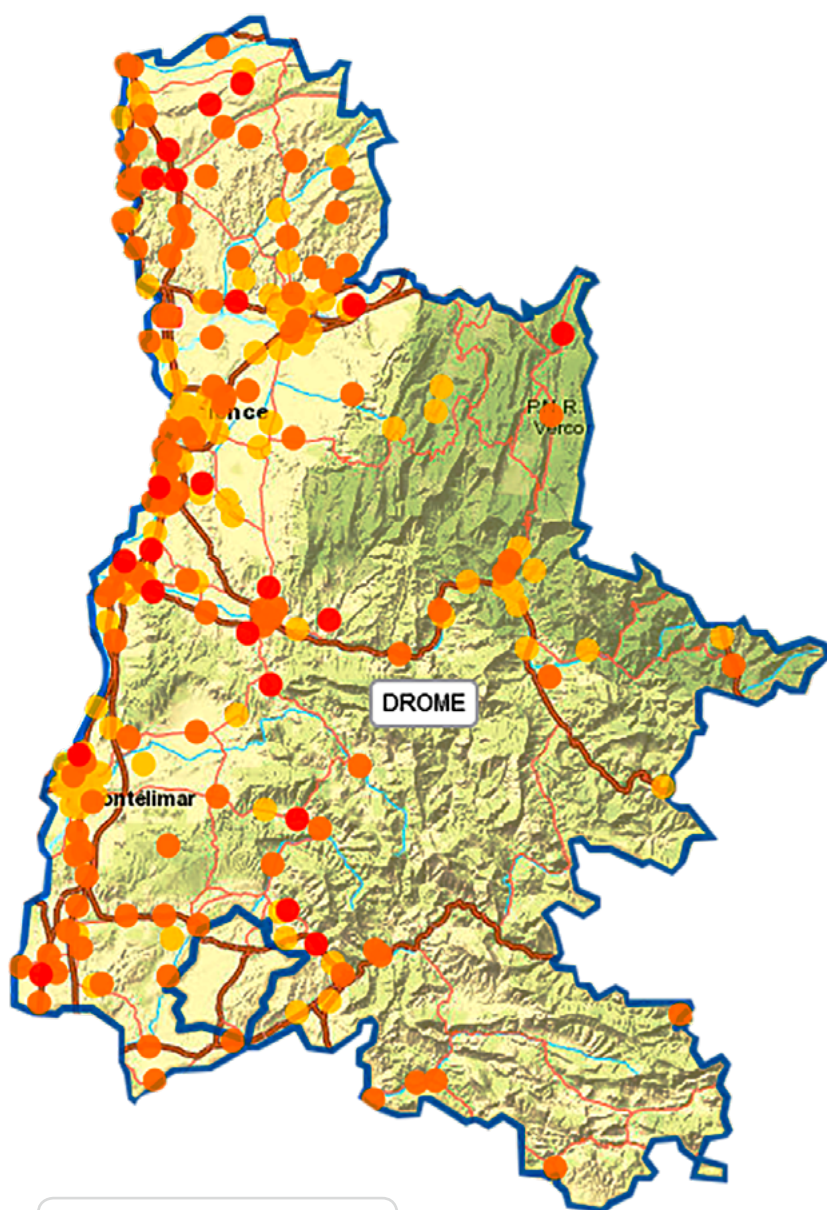


## ACCIDENTOLOGIE ROUTIÈRE

# 2019

*« On a tous le pouvoir de sauver une vie. »*



**34** PERSONNES TUÉES



**318** ACCIDENTS  
dont **33** MORTELS



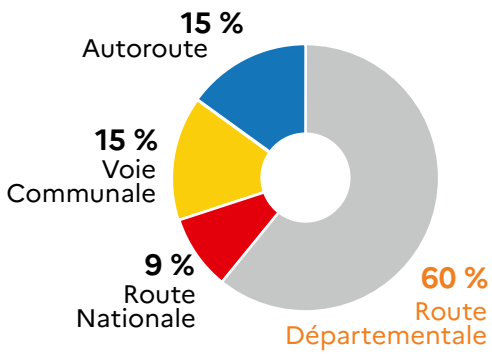
**431** PERSONNES  
BLESSÉES  
dont

**186** HOSPITALISÉES

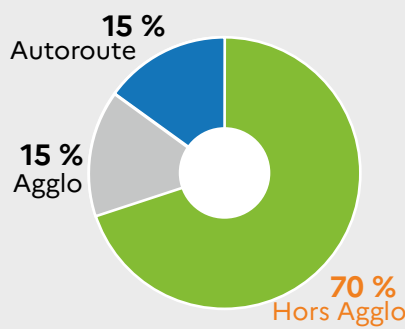
- accidents mortels
- accidents blessés hospitalisés
- accidents blessés légers

# Où

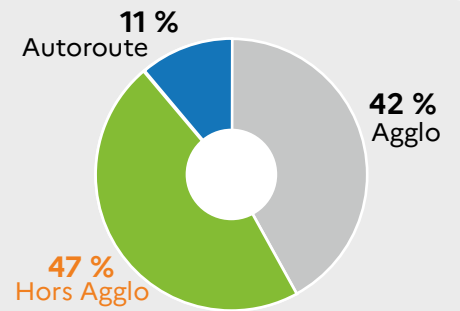
**60 % des personnes tuées sur route départementale**  
 70% des personnes tuées hors agglomération  
 47 % des accidents hors agglomération



RÉPARTITION PAR TYPE DE VOIE DES PERSONNES TUÉES



RÉPARTITION PAR SECTEUR DES PERSONNES TUÉES

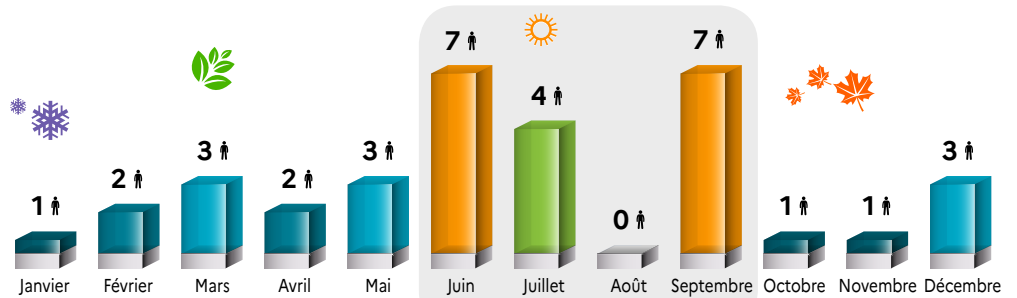


RÉPARTITION PAR SECTEUR DES ACCIDENTS

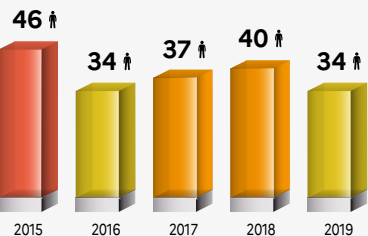
# Quand

Lors de la saison estivale, les mois de juin à septembre représentent 41 % des personnes tuées

**34** personnes tuées est le nombre le plus faible enregistré en Drôme depuis 2002, à l'exception de l'année 2014 avec 24 personnes tuées.

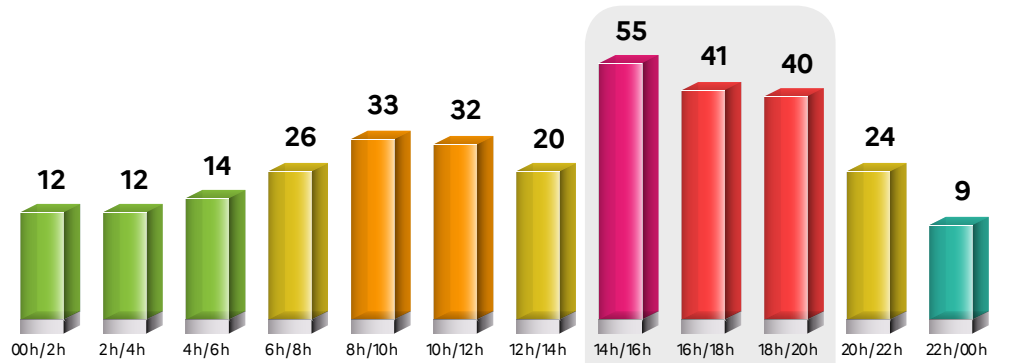


RÉPARTITION DES PERSONNES TUÉES PAR MOIS SUR L'ANNÉE 2019

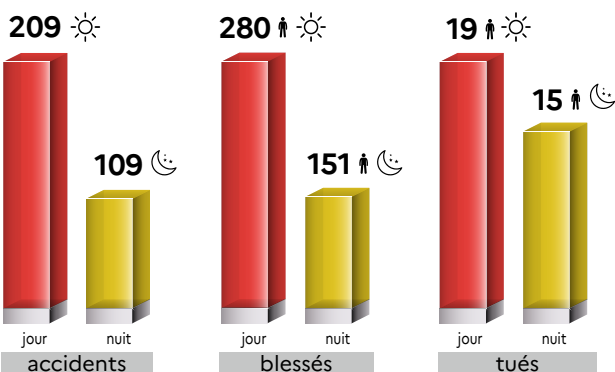


RÉPARTITION DES PERSONNES TUÉES SUR 5 ANS

En 2019, 34 personnes décédées soit 6 personnes de moins qu'en 2018



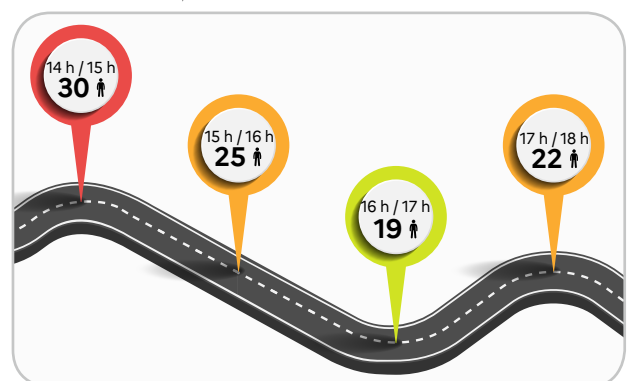
RÉPARTITION DES ACCIDENTS SUR UNE JOURNÉE



RÉPARTITION JOUR/NUIT

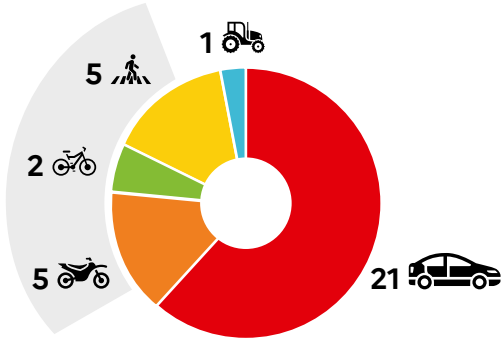
Sont observés de jour, 66% des accidents, 65% des blessés et 55% des personnes tuées

Focus sur les horaires de début d'après-midi jusqu'aux heures entre chien et loup où 43 % des accidents sont survenus



# Qui

12 personnes vulnérables sur 34 personnes tuées

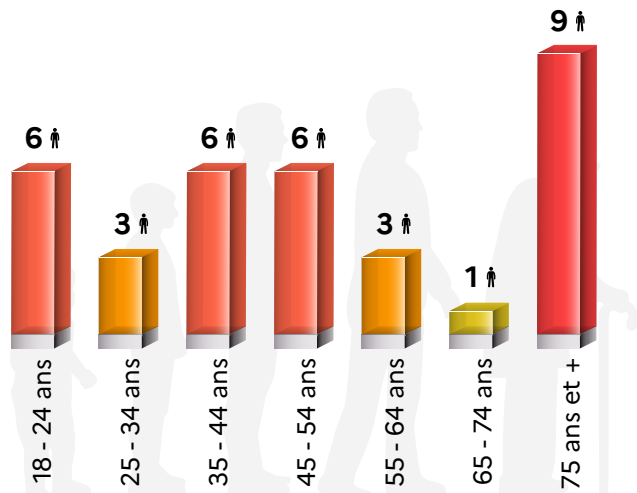


RÉPARTITION DES PERSONNES TUÉES PAR CATÉGORIE DE VÉHICULE

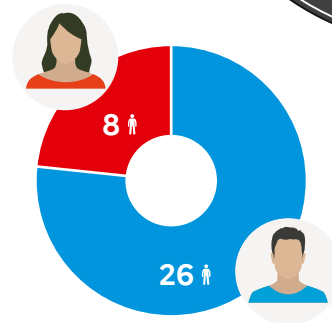
Sur 34 personnes tuées  
**21**  
EN VÉHICULE LÉGER

Sur 34 personnes tuées  
**58 %**  
ÉTAIENT DES DRÔMOIS

Sur 34 personnes tuées  
**26**  
SONT DES HOMMES



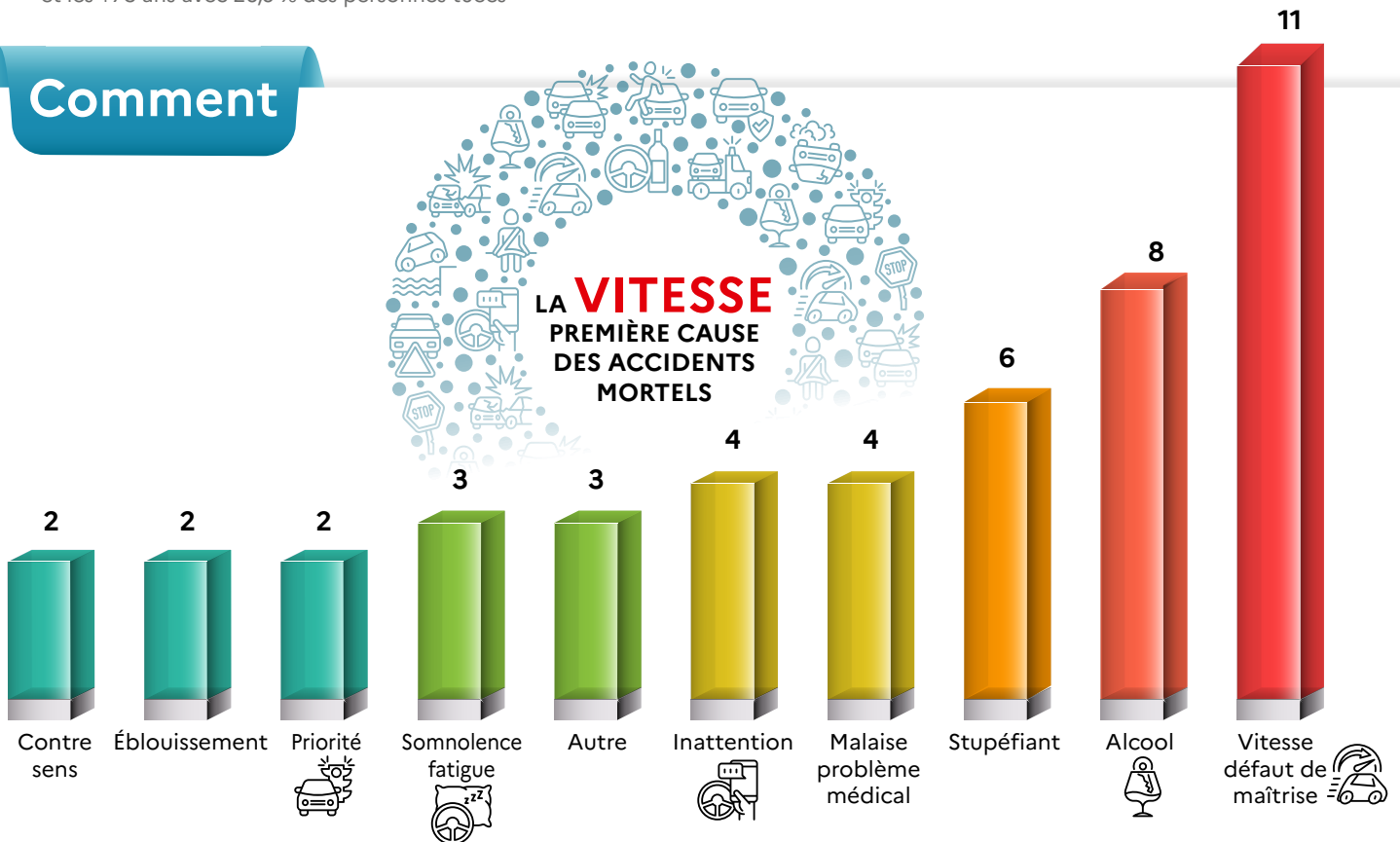
RÉPARTITION DES PERSONNES TUÉES PAR ÂGE



RÉPARTITION DES PERSONNES TUÉES PAR GENRE

Les classes d'âge des personnes tuées les plus exposées sont les 40-64 ans avec 38,2 % des personnes tuées et les +75 ans avec 26,6 % des personnes tuées

# Comment



# Infractions

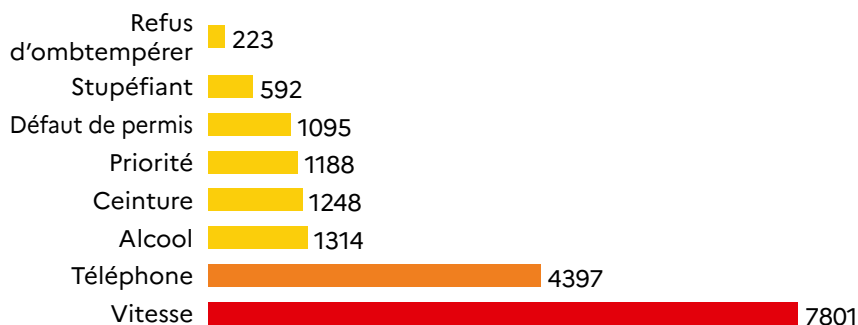


## RÉTENTIONS DE PERMIS DE CONDUIRE

Les excès de vitesse sont fortement représentés dans les causes d'accidents mortels, les infractions du code de la route et les rétentions de permis de conduire.



- 20 radars fixes dont 9 double sens
- 1 radar tronçon (vitesse moyenne)
- 3 radars de feux rouges
- 1 radar autonome
- 2 radars mobiles (embarqués dans une voiture)



## INFRACTIONS



# Prévention

24200 personnes de tout âge ont bénéficié, en 2019, dans la Drôme, d'une action de sensibilisation aux risques routiers comprenant un échange avec un bénévole œuvrant dans une association soutenue par la préfecture ou agissant au nom de la préfecture



Des actions menées principalement autour de **6 ENJEUX** :

- jeunes
- séniors
- alcool & stupéfiants
- vitesse
- deux-roues motorisés
- risques routiers professionnels

- ▶ 12 Partenariats subventionnés
- ▶ 49 Partenariats hors subvention
- ▶ 2 Collectivités ont organisé leur semaine de la sécurité routière Crest et Pierrelate
- ▶ 2 Collectivités ont organisé une journée de la sécurité routière Bourg-de-Péage et Bourg les Valence
- ▶ 184 Jours de bénévoles-intervenants Départementaux de Sécurité Routière
- ▶ 2 Reconstitutions d'accidents devant 1100 jeunes Crest et Pierrelate
- ▶ 12 Jours de stand grand public
- ▶ 2 Jours inter DDI dans le cadre de la semaine sécurité routière au travail



Tout savoir sur le Plan Départemental d'Action de Sécurité Routière (acteurs, partenaires, actions,...) :

<http://www.drome.gouv.fr/la-politique-locale-de-securite-routiere-r1410.html>



L'Autorité de la statistique publique assure également une vigilance quant à la qualité des statistiques publiques, que ce soit en terme de rigueur méthodologique ou de respect de différents principes déontologiques. Elle est garante de la fiabilité des données produites, de la transparence de leurs conditions de production et de diffusion, de leur pertinence par rapport aux besoins exprimés. Les données de ce documents sont labellisées par l'Autorité de la statistique publique ; seules les données relatives aux blessés hospitalisés et blessés légers ne sont pas labellisées.

