

Legende

	Limite de la demande d'autorisation ICPE
	Limite d'exploitation projetée
	Chemin rural
	Piste
	Zone en cours d'exploitation
	Remblais
	Zone réaménagée



Système de coordonnées : Lambert 93 - Nivellement NGF Echelle : 1/20000
Sources :

Date : 15 janvier 2020
Fichier : 20_01_14_phase1.dwg



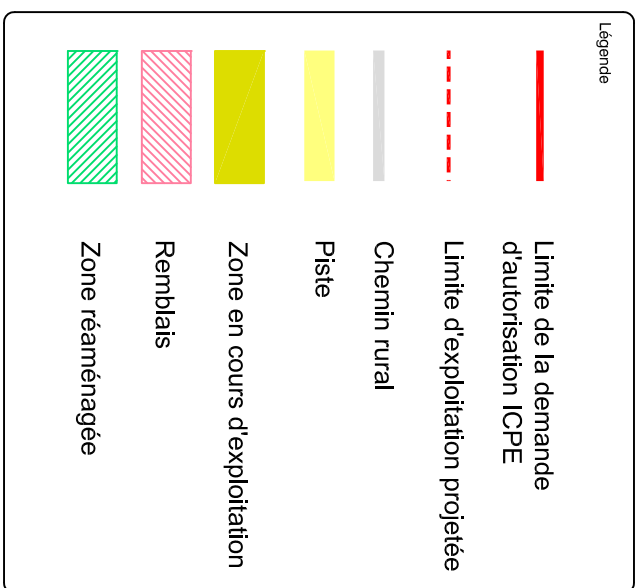
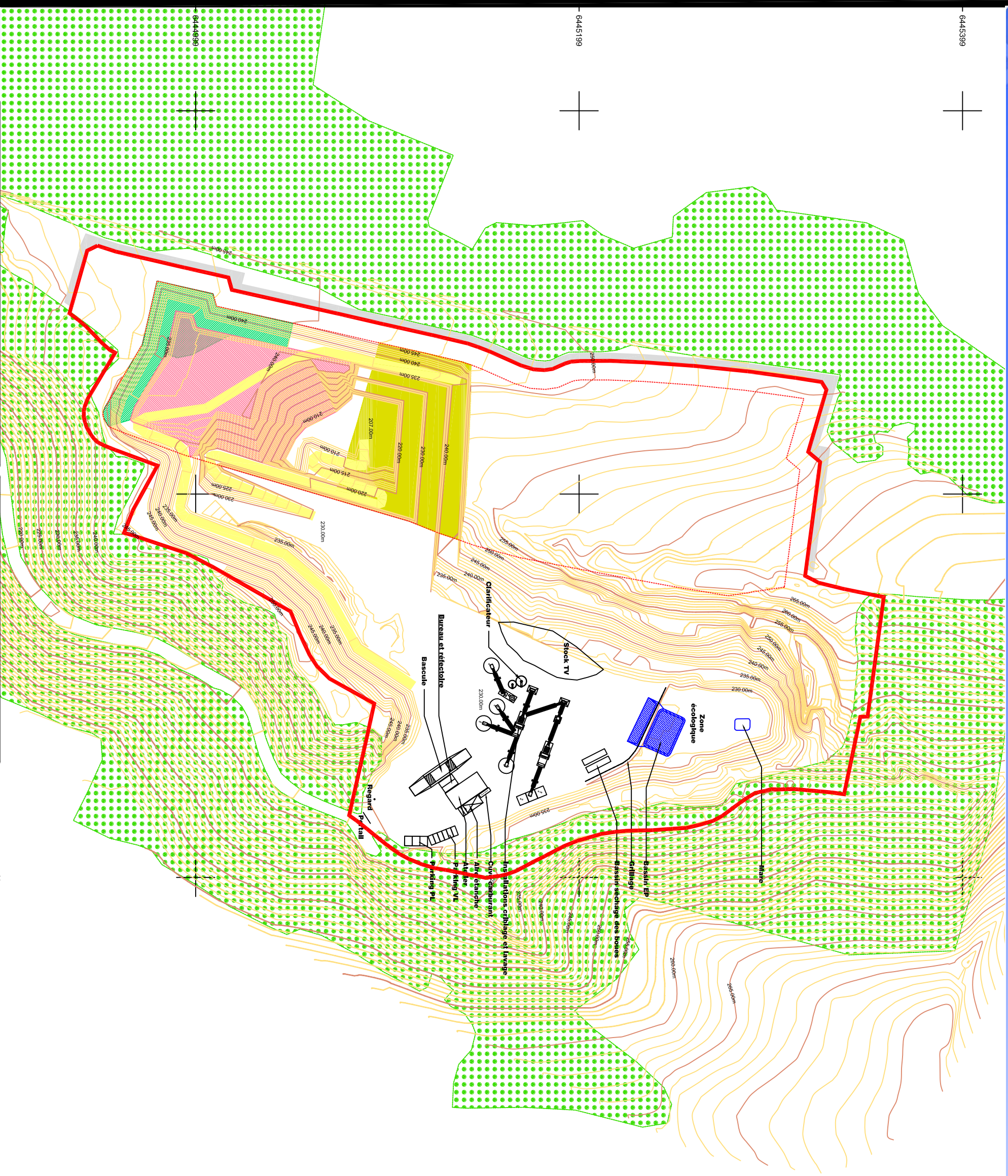
869802

870002

6444999

6445199

6445399





Légende

	Limite de la demande d'autorisation ICPE
	Limite d'exploitation projetée
	Chemin rural
	Piste
	Zone en cours d'exploitation
	Remblais
	Zone réaménagée



Système de coordonnées : Lambert 93 - Nivellement NGF Echelle : 1/20000
Sources :

Date : 15 janvier 2020
Fichier : 20_01_14_phases3.dwg



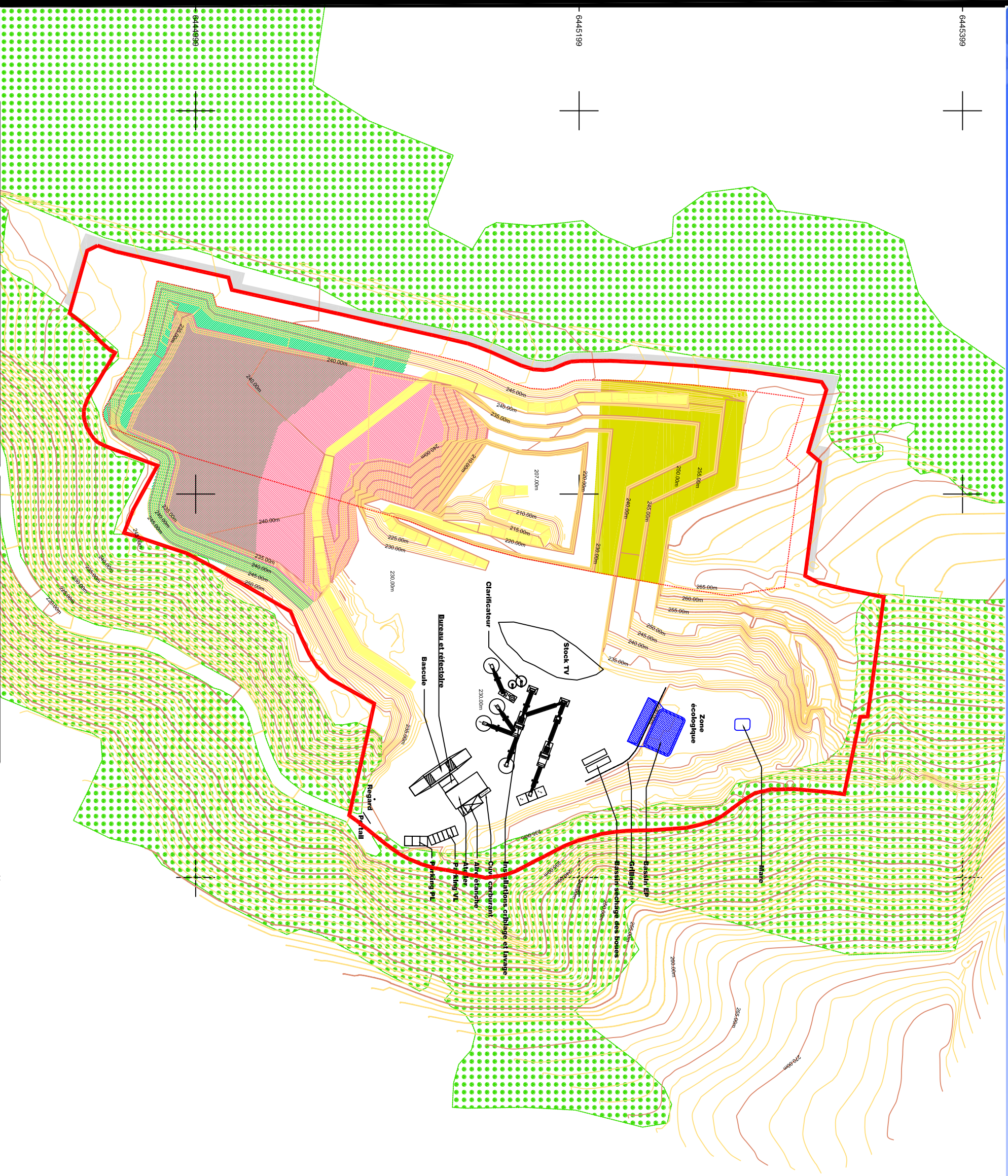
869802

870002

6444999

6445199

6445399



Légende

	Limite de la demande d'autorisation ICPE
	Limite d'exploitation projetée
	Chemin rural
	Piste
	Zone en cours d'exploitation
	Remblais
	Zone réaménagée



Système de coordonnées : Lambert 93 - Nivellement NGF Echelle : 1/20000
Sources :

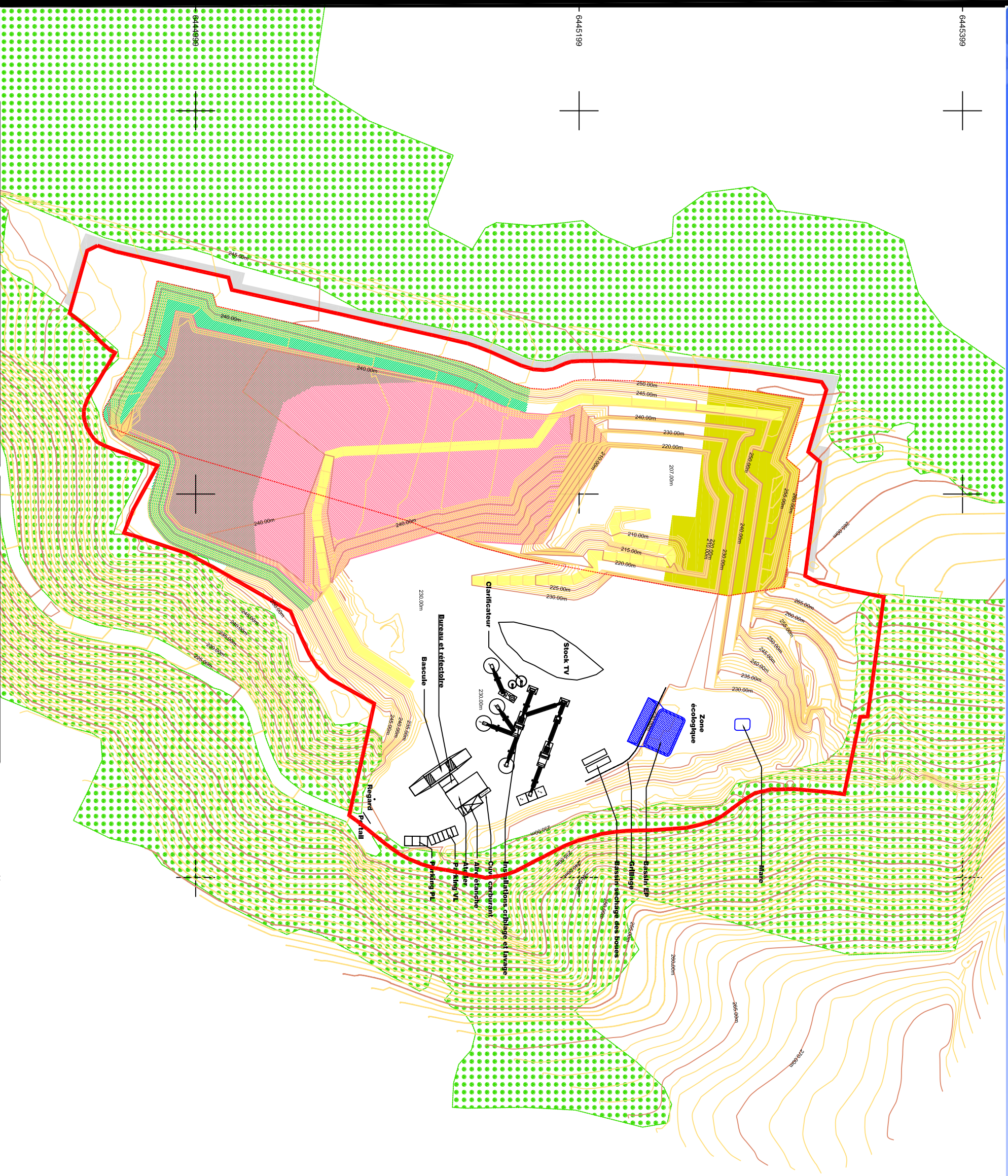
Date : 15 janvier 2020
Fichier : 20_01_14_phased.dwg



6444999

870002

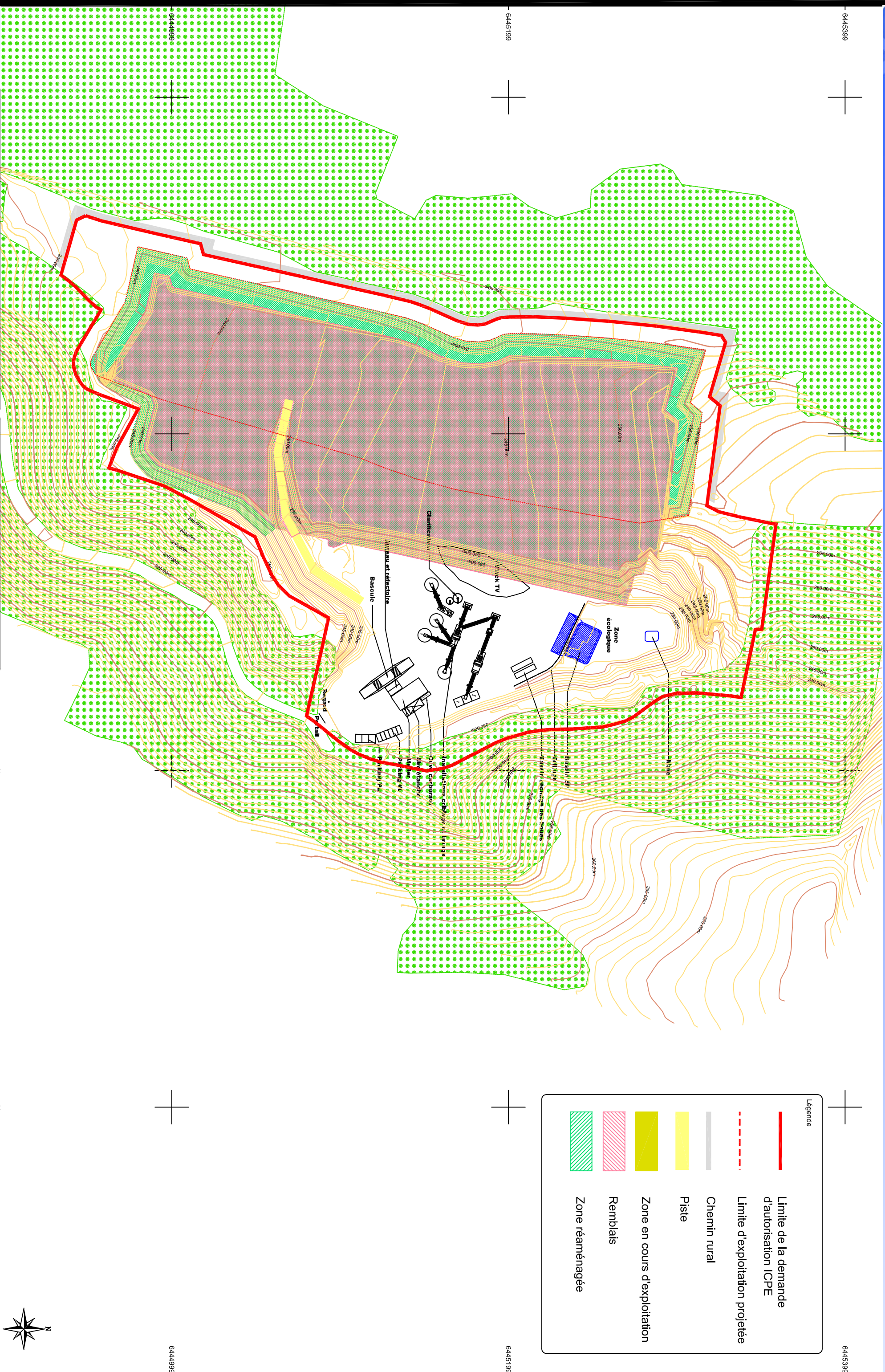
869802



Légende

	Limite de la demande d'autorisation ICPE
	Limite d'exploitation projetée
	Chemin rural
	Piste
	Zone en cours d'exploitation
	Remblais
	Zone réaménagée





Légende

	Limite de la demande d'autorisation ICPE
	Limite d'exploitation projetée
	Chemin rural
	Piste
	Zone en cours d'exploitation
	Remblais
	Zone réaménagée



Système de coordonnées : Lambert 93 - Nivellement NGF Echelle : 1/20000
Sources :

Date : 15 janvier 2020
Fichier : 20_01_14_Ream.dwg



869802








870002

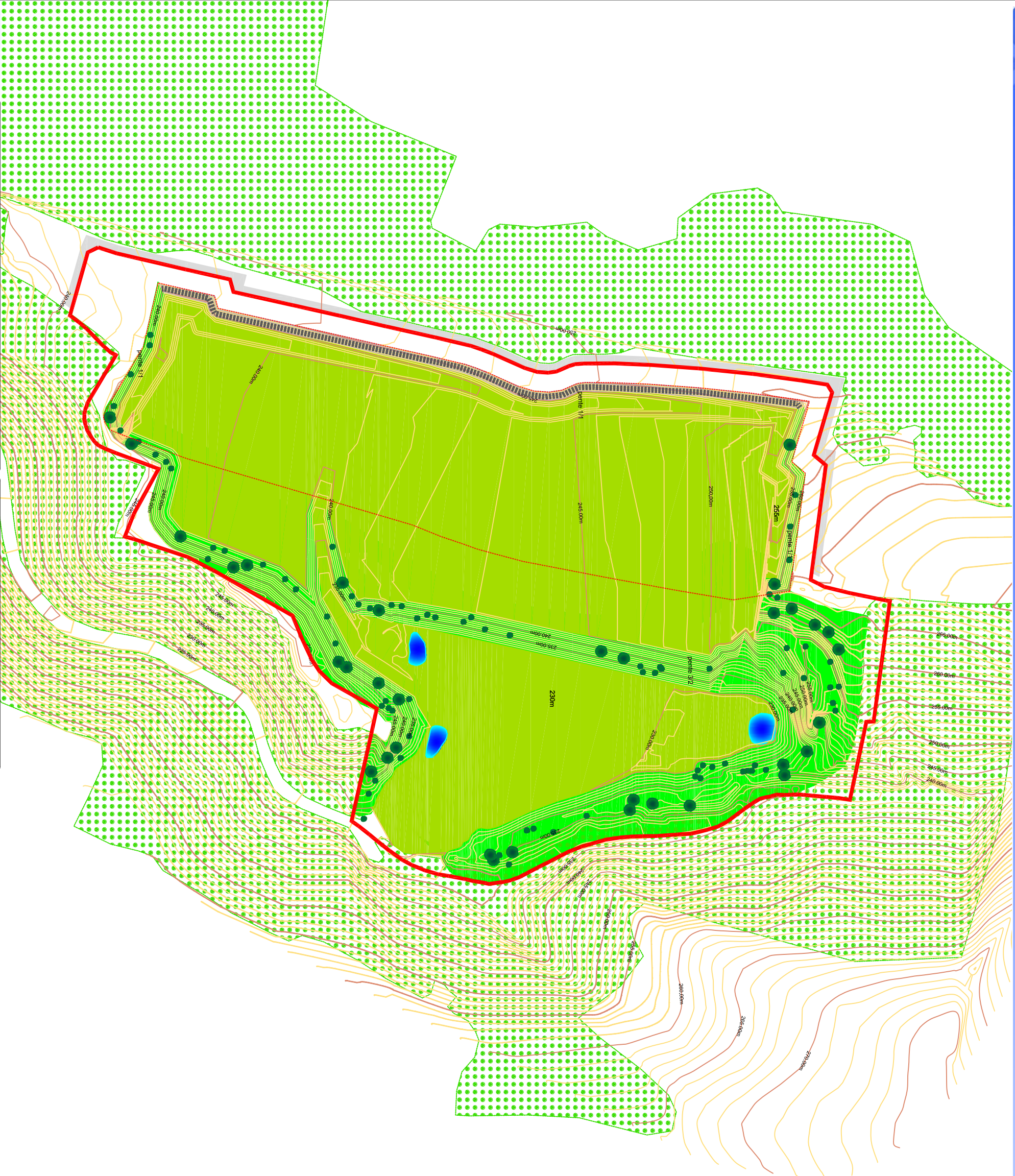
6444999

6445199

6445399

Légende

	Limite de la demande d'autorisation ICPE
	Limite d'exploitation projetée
	Chemin rural
	Pelouse sèche
	Falaise à guépiers
	Arbres et arbustes
	Mares



Système de coordonnées : Lambert 93 - Nivellement NGF Echelle : 1/20000
Sources :

Date : 15 janvier 2020
Fichier : 20_01_14_Ream.dwg

