

Préserver la qualité de l'eau par des filiales bas intrants sur les AAC du SAGE Bièvres Liers Valloire

**Comité de pilotage des captages
prioritaires de la Drôme
2019**

Limiter l'apport d'intrants dans l'AAC



Territoire



Valoriser l'agriculture limitant l'apport d'intrant



Certifiée



Développer une filière territorialement incitative



Echelle



Débouchés



«Initiée» par les collectivités territoriales



«Initiée» par un opérateur du territoire
(agricole, économique...)

Etude filière farine/pain bio et locale

Communes concernées par l'étude

Sur la Drôme et l'Isère

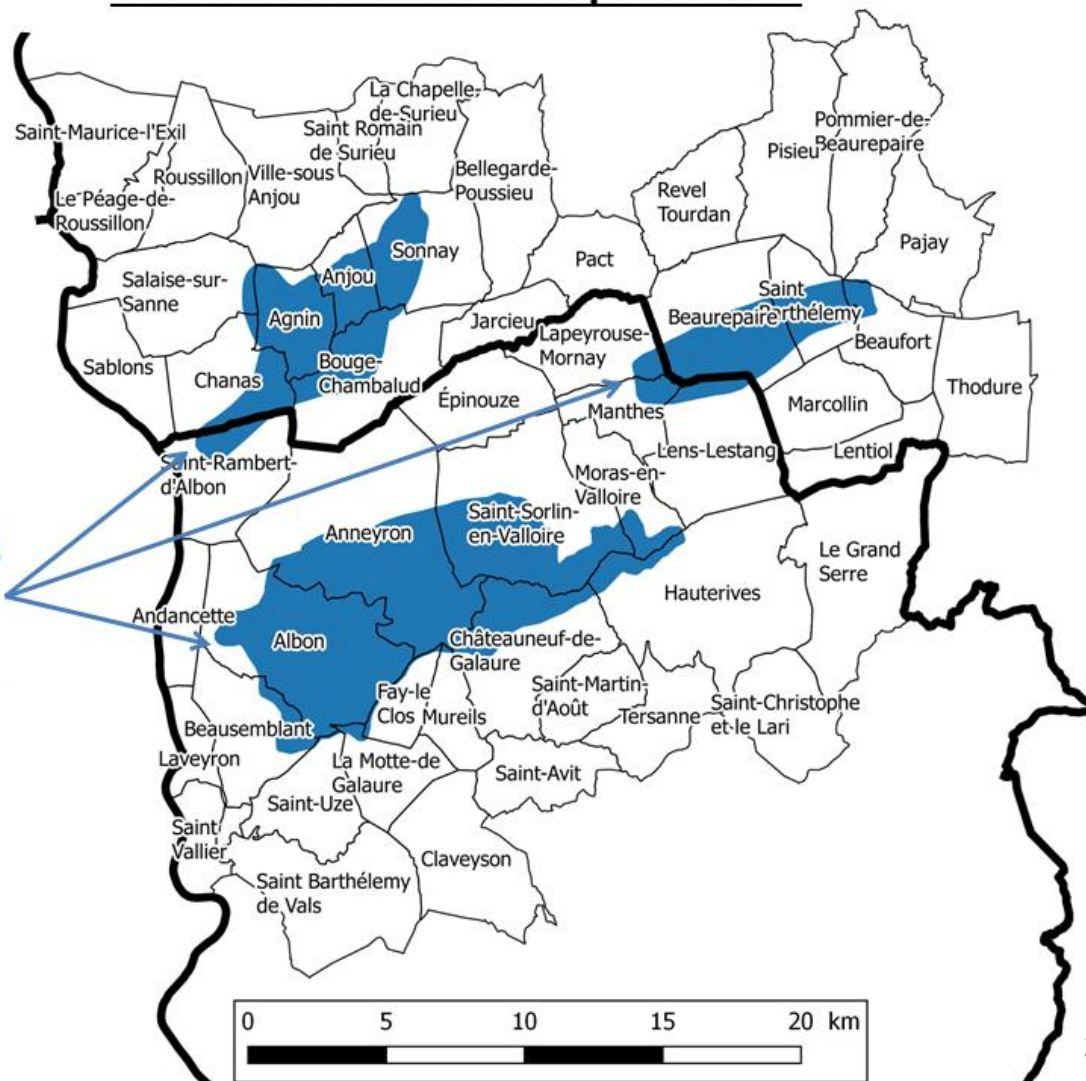
4 collectivités associées

L'étude porte sur :

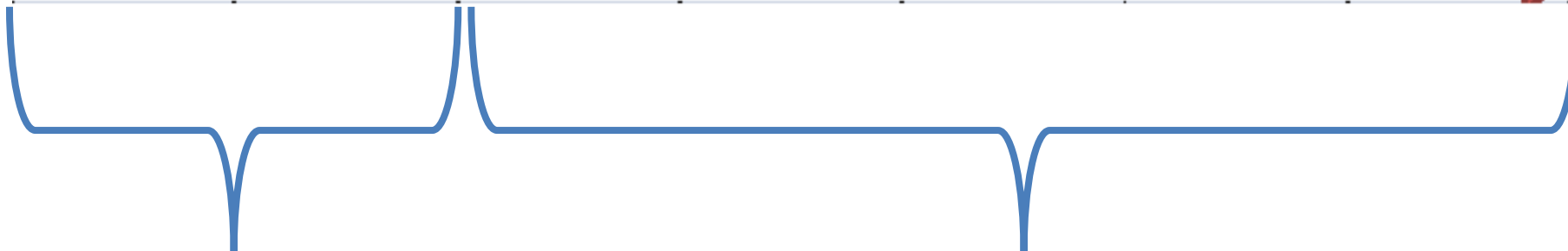
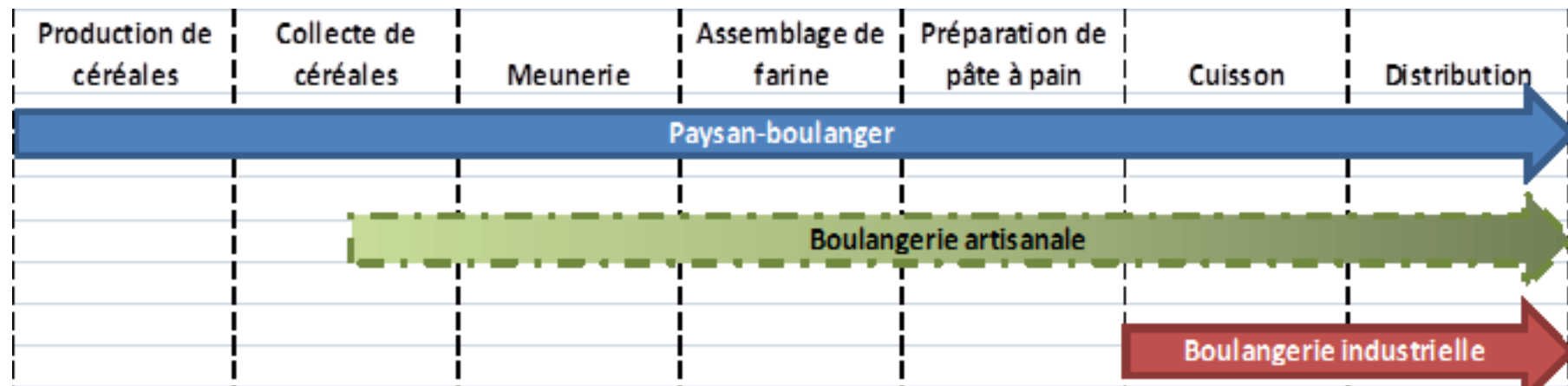
- 4 AAC
- 51 communes



Zones potentielles de production de blé AB et local pour préserver la qualité de l'eau potable



Etude filière farine/pain bio et locale

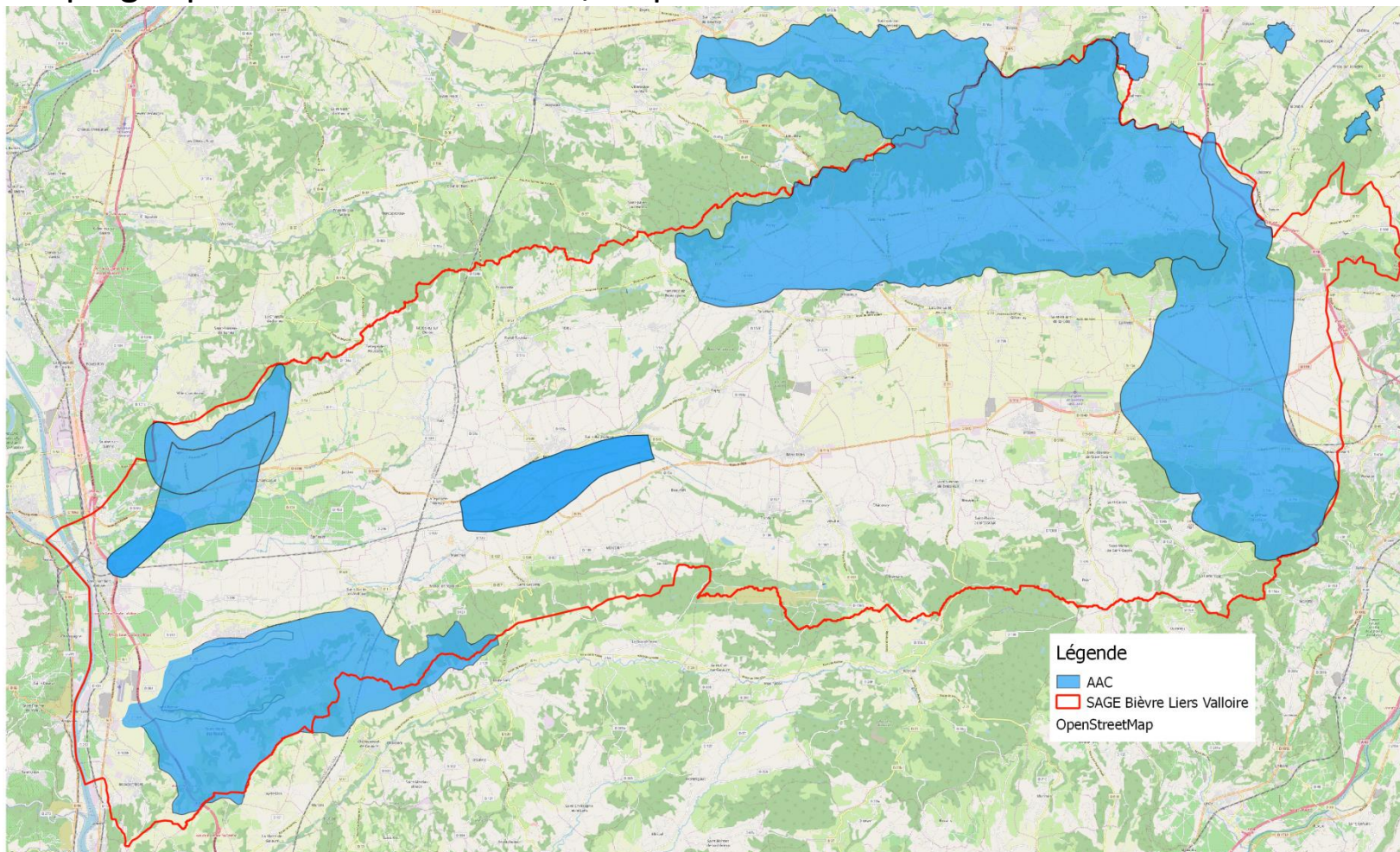


AMONT de la filière
→ **Moyens**

AVAL de la filière :
→ **Besoins**
→ **Potentiel**

Filière blé bas intrant Maison François CHOLAT

➤ **12 « captages prioritaires » nitrates et/ou pesticides sur le BV :**



➤ **3 animateurs captages pour 7 gestionnaires**

Filière blé bas intrant Maison François CHOLAT

Mars 2017

Appel d'un
technicien
Cholat : Projet
filière « blé de la
Bièvre »

→ **Approche
territoire**

Occasion d'une
collaboration
avec les
collectivités

→ **Approche
qualité de l'eau**

Premiers
échanges:
Mails /
Rencontre

Jun 2017

Réunion
commune
avec l'AE et
les autres
animateurs
du BV

**Septembre
2017**

Echanges /
Réunion
technique
animateurs
+ Conseillers
Cholat

**Novembre
2017**

Premières
implantations
de « Blé bas
intrants »

Eté 2018

Premières
moisons de
« Blé bas
intrants »
→ Résultats
favorables

2019

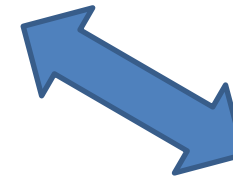
Augmentation
des surfaces
Autres cultures
?

Filière blé bas intrant Maison François CHOLAT

Contributions des 3 animateurs / des gestionnaires :

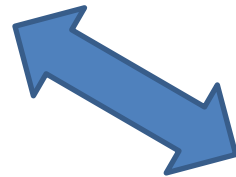
A travers les clauses du cahiers des charges de production

- Utilisation d'un outil d'aide à la décision pour le pilotage de la fertilisation
- Substitution de certaines molécules les plus retrouvées dans les eaux brutes des captages
- Identification des agriculteurs à engager



Objectifs de la Maison CHOLAT :

- pour tous : limiter l'impact agricole sur la ressource en eau
- pour l'agriculteur : développer de la rentabilité en se garantissant un prix
 - pour Maison François Cholat : développer un argumentaire de vente de farines « propres »
- faire monter en compétence l'équipe terrain sur ces problématiques (même objectif que leur présence dans DEPHY).



Générer des échanges
entre Techniciens Cholat
et Animateurs captages

Les points clés pour le développement des filières sur les AAC

- Collectivité impliquée dans la protection des captages → Animateur captage
- Inscription dans une démarche de territoire
- Collectivité impliquée dans le développement agricole → Animateur agricole
- Connaissance du territoire et de ses atouts/faiblesses
- Implication de tous les acteurs concernés
- Investissement d'un ou des acteurs économiques (agriculteurs, coopératives, négociants...)
- Viabilité de la filière dans le temps
- Multiplication des filières/débouchés