



Liberté • Égalité • Fraternité

RÉPUBLIQUE FRANÇAISE

PRÉFET DE LA DRÔME

Préfecture
Cabinet du Préfet
Service départemental de la
communication interministérielle

Valence, le vendredi 27 juillet 2018

COMMUNIQUÉ DE PRESSE

QUALITÉ DE L'AIR

Épisode de pollution de l'air en cours en Drôme

Ce vendredi 27 juillet 2018 un épisode de pollution atmosphérique, démarré le 25 juillet, est toujours en cours sur le département de la Drôme.

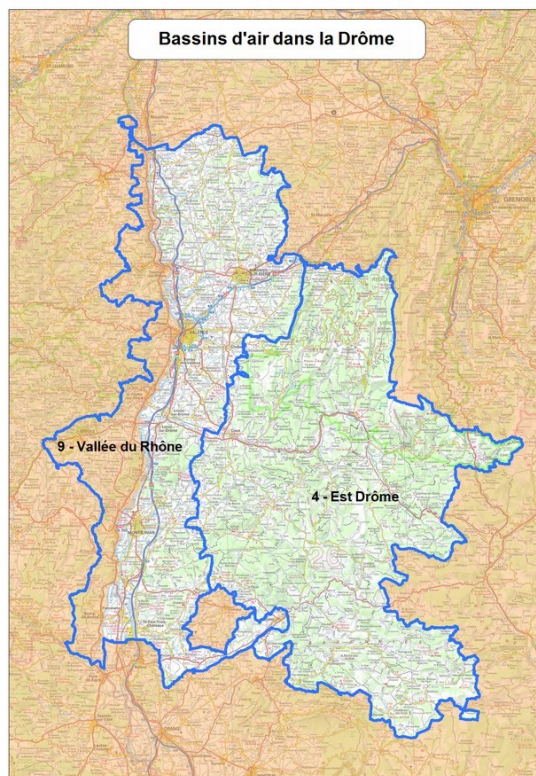
Pour le bassin d'air de la Vallée du Rhône, les critères de déclenchement des procédures **d'alerte N1 (vigilance orange)**, prévues par le dispositif préfectoral pour un épisode de type « estival » (Ozone), sont à nouveau réunies. L'arrêté préfectoral du 26 juillet 2018 prescrivant les mesures réglementaires demeure en cours.

Ce jour également, les critères de déclenchement des procédures **d'information-recommandation (vigilance jaune)**, prévues par le dispositif préfectoral pour un épisode de type « estival » (Ozone), sont réunies sur le bassin d'air de l'Est de la Drôme.

Les principales recommandations et mesures réglementaires en vigueur jusqu'à la fin de l'épisode de pollution sont détaillées ci-après pour chacun des deux bassins d'air du département.

L'intégralité des mesures réglementaires est consultable sur le site Internet de la préfecture :

<http://www.drome.gouv.fr/qualite-de-l-air-r1668.html>



Contacts presse :

04.75.79.29.46 / 04.75.79.29.37

pref-communication@drome.gouv.fr

3, boulevard Vauban – 26030 VALENCE cedex 9 – Téléphone : 04.75.79.28.00 - Télécopie : 04 75 42 87 55

Site Internet de l'État en Drôme : www.drome.gouv.fr



Bassin d'air de la vallée du Rhône

Épisode de pollution de type « estival » en cours – Seuil d'alerte 1 (vigilance orange)

Principales mesures réglementaires en vigueur jusqu'à la fin de l'épisode de pollution

Résidentiel

- Interdiction du brûlage des déchets et de l'écobuage : les éventuelles dérogations sont suspendues. **(cette interdiction s'applique également aux agriculteurs et entreprises d'espaces verts)**
- Interdiction des feux d'artifice.
- Interdiction de l'utilisation des barbecues à combustible solide.
- Interdiction d'effectuer des travaux d'entretien ou de nettoyage avec des outils non électriques (tonte pelouse, taille haie, etc.).

Transports

- Abaissement de la vitesse de 20 km/h (pour les vitesses supérieures ou égales à 90 km/h)
- Abaissement de la vitesse de 10 km/h (pour les vitesses égales à 80 km/h)
- Renforcement des contrôles de pollution des véhicules.
- Réduire les temps d'entraînement et d'essai des compétitions mécaniques.

Industrie et entreprises

- Mise en œuvre des prescriptions particulières prévues dans les autorisations d'exploitation des installations classées pour la protection de l'environnement (ICPE) en cas d'alerte à la pollution.
- Report des opérations émettrices de polluants (composés organiques volatils (COV), particules fines ou d'oxydes d'azote) à la fin de l'épisode de pollution.
- Réduction des activités génératrices de poussières sur les chantiers (démolition, terrassement) et mise en place de mesures compensatoires (arrosage).

Bassin d'air de l'Est de la Drôme

Épisode de pollution de type « estival » en cours – Information/Recommandations (vigilance jaune)

Se protéger pour limiter mon exposition

Populations vulnérables ou sensibles

- L'été, préférez sortir le matin avant 13h et le soir après 20h
- Limitez les activités sportives intenses en plein air
- En cas de symptômes ou d'inquiétudes, prendre conseil auprès de votre pharmacien ou de votre médecin

Population générale

- Il n'est pas nécessaire de modifier les activités habituelles.
- Continuez d'aérer votre domicile
- Évitez de vous exposer aux produits nocifs

Agir pour limiter mes émissions

Recommandations aux particuliers

- Reportez l'utilisation de barbecue à combustible solide
- Évitez les solvants organiques pour vos travaux (peintures, vernis, colles, etc.)
- En voiture, adoptez une conduite souple
- Utilisez des modes de transports limitant les émissions polluantes

Recommandations aux professionnels

- Reportez certaines opérations émettrices de composés organiques volatils
- Limitez l'utilisation des pesticides et les épandages d'engrais
- Reportez ou réduisez les activités émettrices de polluants atmosphériques
- Réduisez l'utilisation des groupes électrogènes

Recommandations aux collectivités

- Maîtriser la température de vos bâtiments
- Proposez des tarifs attractifs pour l'usage des transports les moins polluants
- Évitez l'utilisation de solvants organiques pour les travaux d'entretien
- Favorisez les pratiques de mobilité les moins polluantes

Fiche pictogrammes - Information recommandation - estival

EPISEDE DE POLLUTION ATMOSPHERIQUE

Auvergne-Rhône-Alpes | Episode de type estival
Vigilance pour les personnes sensibles

Se protéger pour limiter mon exposition

A noter : au delà des effets à court terme lors des épisodes de pollution, les principaux impacts de la pollution de l'air sur la santé sont liés à l'exposition continue, tout au long de la vie.

Populations vulnérables : femmes enceintes, nourrissons et jeunes enfants, personnes de plus de 65 ans, personnes souffrant de pathologies cardiovasculaires, insuffisants cardiaques ou respiratoires, personnes asthmatiques.
Populations sensibles : personnes se reconnaissant comme sensibles lors des pics de pollution et/ou dont les symptômes apparaissent ou sont amplifiés lors des pics (par exemple : personnes diabétiques, personnes immunodéprimées, personnes souffrant d'affections neurologiques ou à risque cardiaque, respiratoire, infectieux).

Population générale



Il n'est pas nécessaire de modifier vos activités



Continuez d'aérer votre domicile



Évitez de vous exposer aux produits nocifs

Personnes sensibles et vulnérables



L'été, préférez sortir le matin avant 13h, et le soir après 20h



Limitez vos activités physiques intenses en plein air



Demandez conseils si vous ressentez une gêne respiratoire ou cardiaque

Agir pour limiter mes émissions

Particuliers



Reportez l'utilisation de barbecue à combustible solide



Évitez les solvants organiques pour vos travaux (peintures, vernis, colles etc.)



En voiture, adoptez une conduite souple



Utilisez des modes de transports limitant les émissions polluantes

Professionnels



Reportez certaines opérations émettrices de composés organiques volatils



Limitez l'utilisation des pesticides et les épandages d'engrais.



Reportez ou réduisez les activités émettrices de polluants atmosphériques



Réduisez l'utilisation des groupes électrogènes

Collectivités



Maîtrisez la température de vos bâtiments



Proposez des tarifs attractifs pour l'usage des transports les moins polluants



Évitez l'utilisation de solvants organiques pour les travaux d'entretien



Favorisez les pratiques de mobilité les moins polluantes

EPISODE DE POLLUTION ATMOSPHERIQUE

Auvergne-Rhône-Alpes | Episode de type estival
Vigilance pour l'ensemble de la population

Se protéger pour limiter mon exposition

A noter : au delà des effets à court terme lors des épisodes de pollution, les principaux impacts de la pollution de l'air sur la santé sont liés à l'exposition continue, tout au long de la vie.

Populations vulnérables : femmes enceintes, nourrissons et jeunes enfants, personnes de plus de 65 ans, personnes souffrant de pathologies cardiovasculaires, insuffisants cardiaques ou respiratoires, personnes asthmatiques.
Populations sensibles : personnes se reconnaissant comme sensibles (lors des pics de pollution et/ou dont les symptômes apparaissent ou sont amplifiés lors des pics (par exemple : personnes diabétiques, personnes immunodéprimées, personnes souffrant d'affections neurologiques ou à risque cardiaque, respiratoire, infectieux).

Population générale



Limitez vos activités physiques intenses en plein air



Demandez conseils si vous ressentez une gêne respiratoire ou cardiaque



Évitez de vous exposer aux produits nocifs

Personnes sensibles et vulnérables



L'été, préférez sortir le matin avant 13h, et le soir après 20h



Évitez les activités physiques intenses en plein air



Demandez conseils si vous ressentez une gêne respiratoire ou cardiaque

Agir pour limiter mes émissions

Particuliers



Reportez l'utilisation de barbecue à combustible solide



Évitez les solvants organiques pour vos travaux (peintures, vernis, colles etc.)



En voiture, adoptez une conduite souple



Utilisez des modes de transports limitant les émissions polluantes

Professionnels



Reportez certaines opérations émettrices de composés organiques volatils



Limitez l'utilisation des pesticides et les épandages d'engrais.



Reportez ou réduisez les activités émettrices de polluants atmosphériques



Réduisez l'utilisation des groupes électrogènes

Collectivités



Maîtrisez la température de vos bâtiments



Proposez des tarifs attractifs pour l'usage des transports les moins polluants



Évitez l'utilisation de solvants organiques pour les travaux d'entretien



Favorisez les pratiques de mobilité les moins polluantes



Pour connaître l'ensemble des recommandations comportementales, se référer à l'Arrêté Départemental en vigueur dans mon département :

01 03 07 15 26 38 42 43 63 69 73 74