

# Comité de pilotage des captages prioritaires de la Drôme

9 octobre 2017 – DDT 26 - Valence

Anne Marie AUGAY

Séverine BROYER



AGRICULTURES  
& TERRITOIRES  
CHAMBRE D'AGRICULTURE  
AUVERGNE-RHÔNE-ALPES

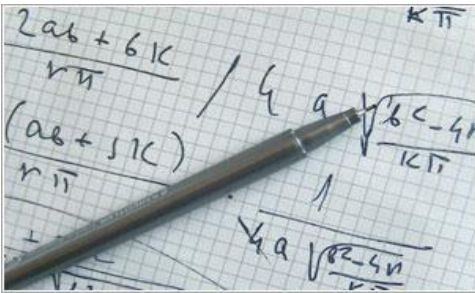
TERRES d'AVENIR

# DEPHY, des réseaux pour

---



Expérimenter



Démontrer



Produire des  
références

# Agriculteurs engagés dans DEPHY FERME

FRANCE



2010

178  
Fermes



2011

1 200  
Fermes



2012

1 900  
Fermes



2016

3 000  
Fermes

AURA

15  
Fermes en  
phase test  
ChA

171  
Fermes  
ChA

214  
Fermes  
ChA – GAB –  
Coop

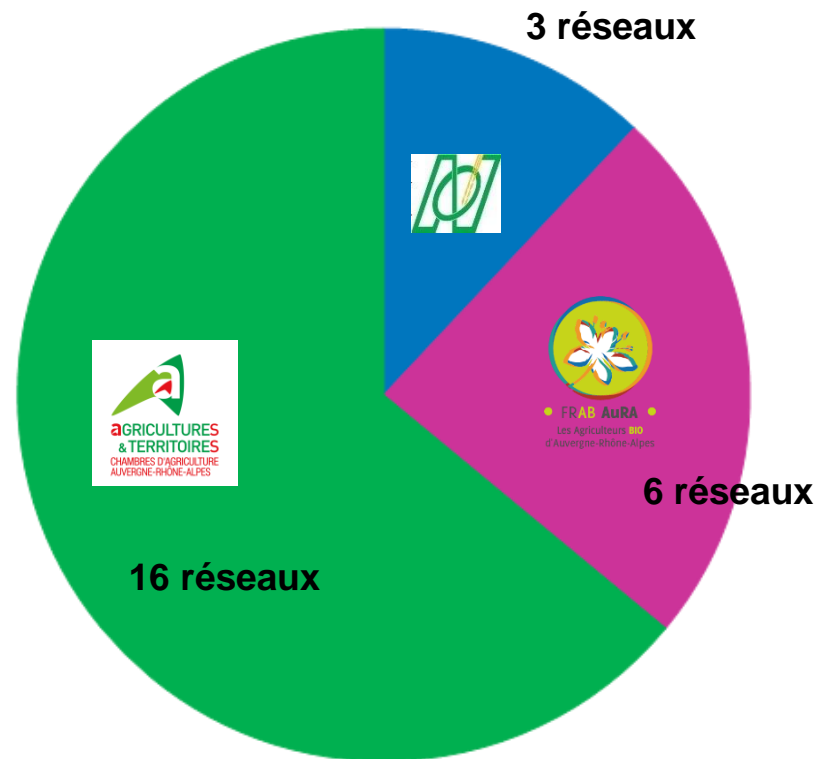
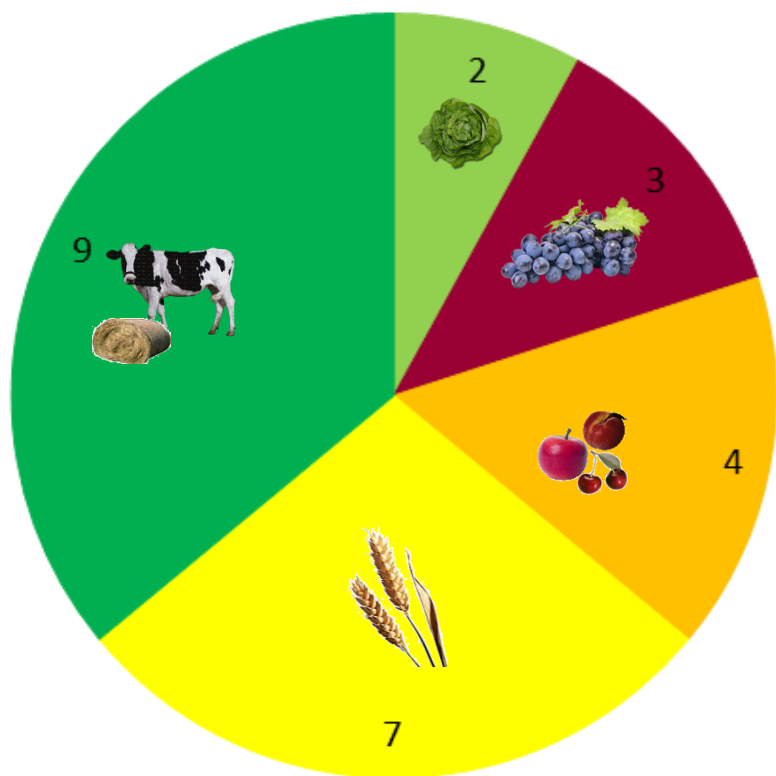
302  
Fermes  
ChA – GAB –  
Négoce



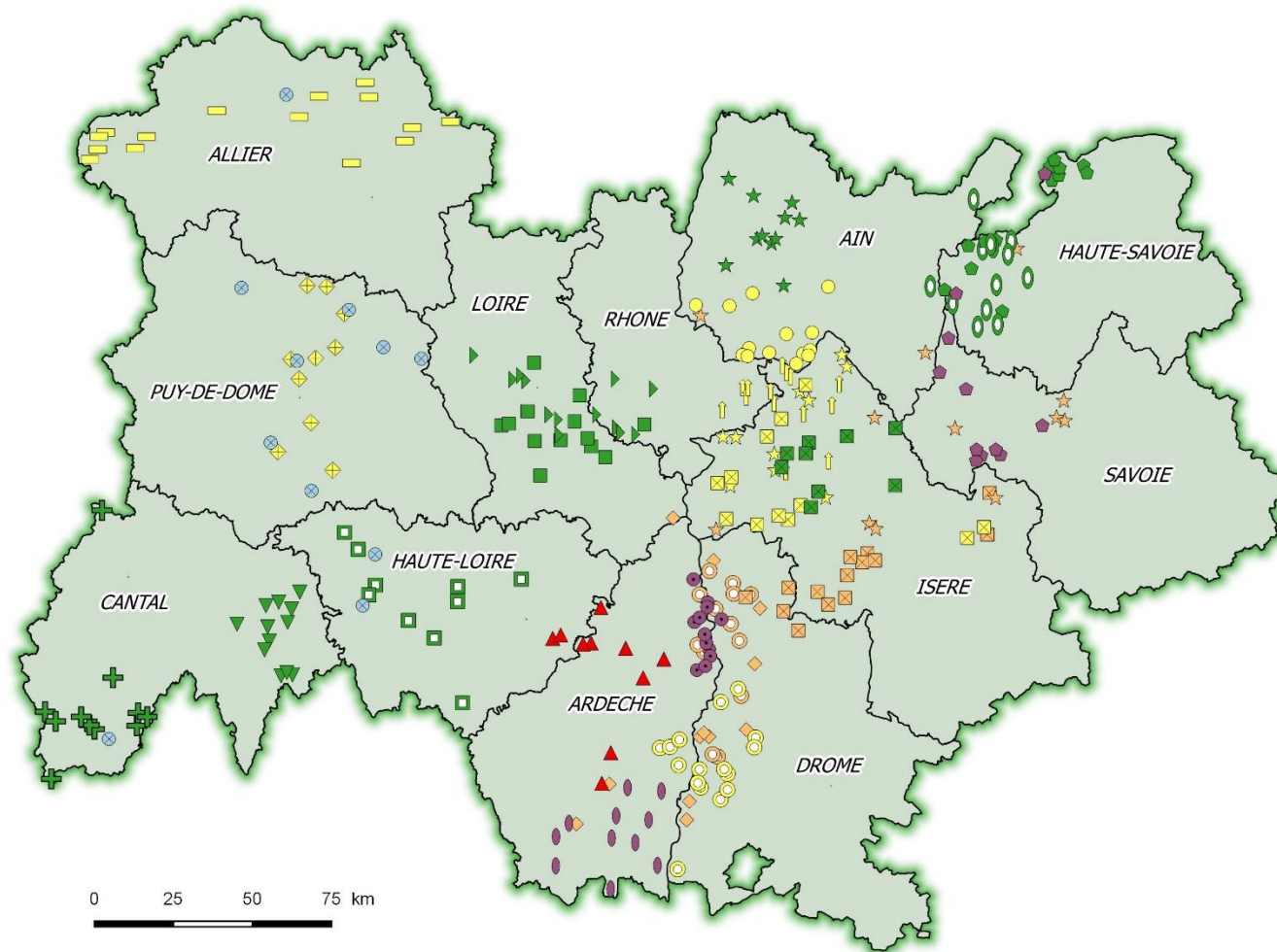
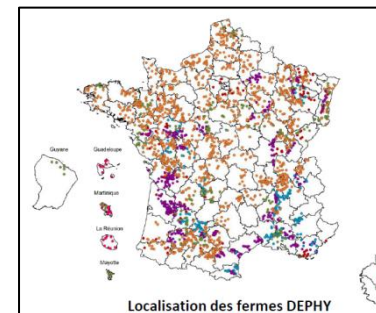
25 IR – 7 IT

# Réseaux DEPHY en Auvergne-Rhône-Alpes : Le réseau actuel

---



# Retrouvez les réseaux DEPHY près de chez vous



0 25 50 75 km

## Filières

- Grandes cultures
- Polyculture élevage
- Petits fruits
- Arboriculture
- Viticulture
- Maraîchage

## Structures animatrices

- ☆ ADABIO
- △ AgriBioArdèche
- ◇ AgriBioDrôme
- ◊ CA Savoie Mont-Blanc
- CA de l'Ain
- ◻ CA de l'Allier
- ◌ CA de l'Ardèche - Forte pente
- ◌ CA de l'Ardèche - Méridional
- ⊕ CA du Cantal - Aurillac
- ▽ CA du Cantal - Saint-Flour
- ⊙ CA de la Drôme
- ⊗ CA de l'Isère
- ◻ CA de la Loire
- ◻ CA de la Haute-loire
- ⊕ CA du Puy-de-Dôme
- ⊗ FRAB AuRA
- ↑ GAIC CHOLAT
- ▷ Négoce Centre-Est
- ⊙ SAVOY GRAINS

### **3 RESEAUX EN DROME**

---

Réseau Grandes cultures semences – CA26 –  
16 céréaliers

Réseau Arbo abricots – CA26  
13 arboriculteurs

Réseau Arbo pêches – Agribiodrôme  
12 arboriculteurs

+ des nuciculteurs du réseau Arbo noix – CA38

+ des viticulteurs du réseau Viti forte pente – CA07



# Les réseaux, comment ça marche ?

---

1 animateur à mi-temps



Des réunions collectives : en moyenne 4 par an



Des visites individuelles : 2 à 3 fois par an



De la pratique : visites terrain, formation, mise en œuvre sur les exploitations

PROJET INDIVIDUEL

ACCOMPAGNEMENT

PROJET COLLECTIF

## Et de la communication



30 journées sur des fermes DEPHY  
745 participants – 67% agriculteurs

44 journées sur des fermes hors DEPHY  
1566 participants – 66% d'agriculteurs



11 actions vers les lycées agricoles  
172 étudiants touchés



66 supports de communication  
28 articles dans la presse ou sur le web



# Le travail réalisé

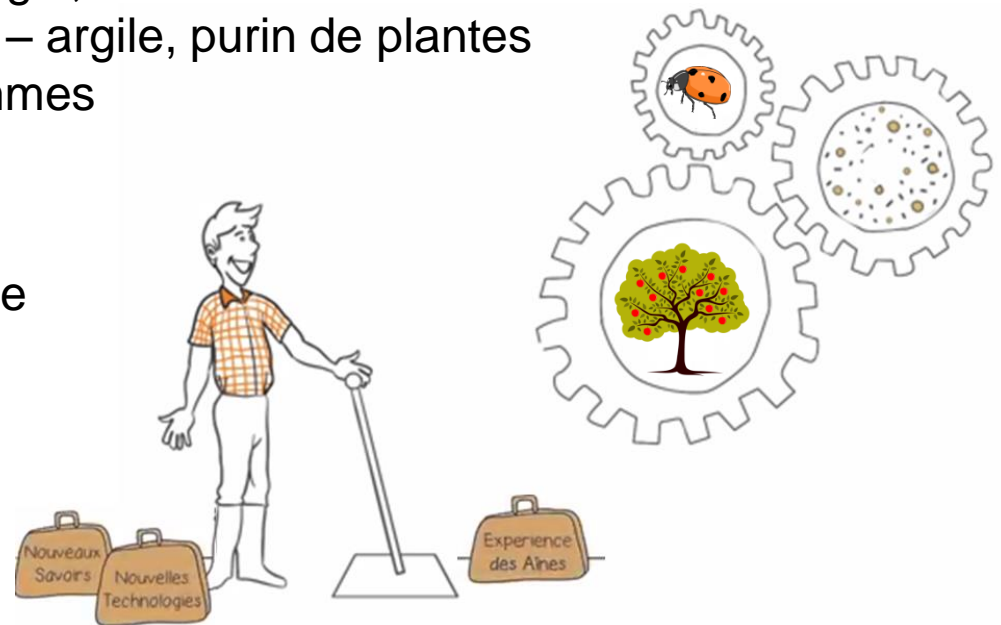
---

## Réduction des IFT insecticides

- en favorisant les auxiliaires – nichoirs, aménagements parcellaires
- par des barrières physiques – glu, filet
- par des traitements alternatifs – argile, purin de plantes
- Par le biocontrôle - trichogrammes

## Réduction des IFT herbicides

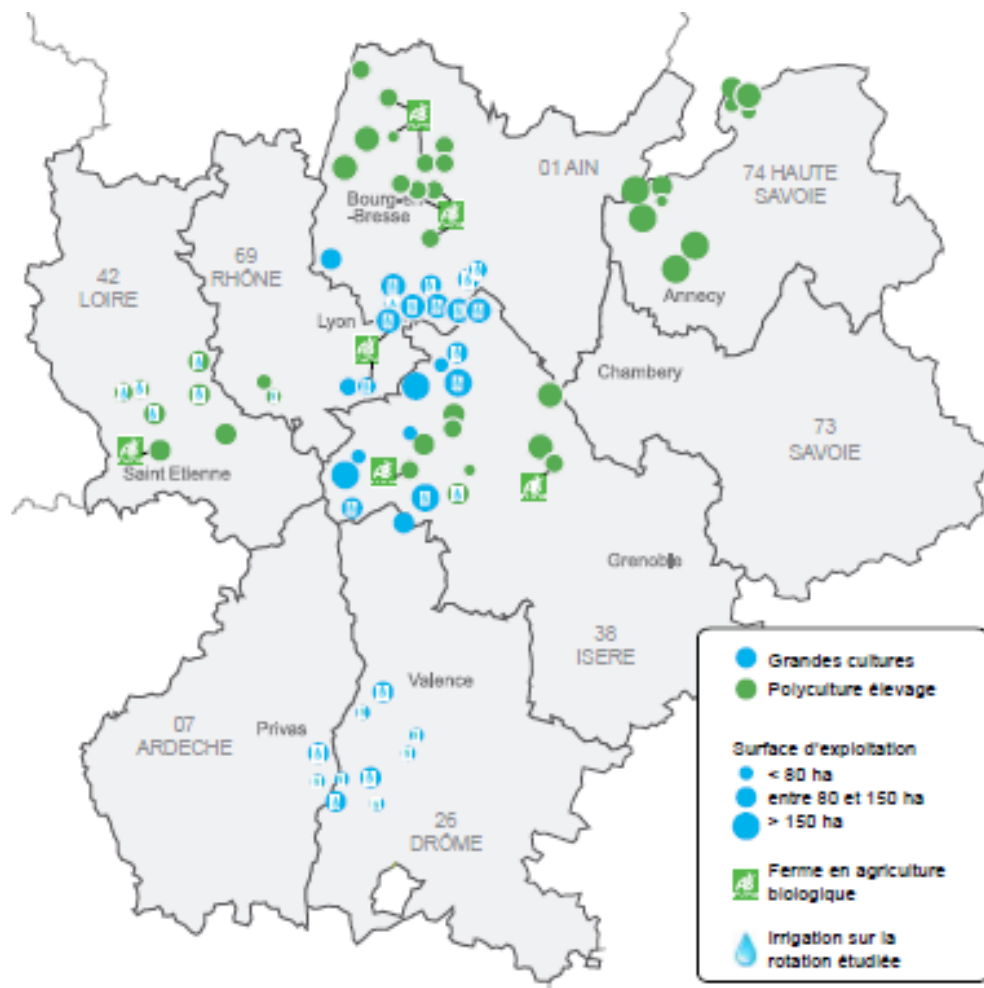
- Amélioration des techniques de pulvérisation – bas volumes, buses anti-dérive, coupure de tronçon par guidage GPS
- Amélioration de l'efficacité du traitement – conditions de traitement, choix de produit
- Désherbage mécanique – herse étrille, bineuse
- Rotation



---

# RESULTATS EN RHONE-ALPES

## 56% des exploitations DEPHY GC/PCE de Rhône-Alpes ont réduit l'usage des produits de traitements



72 SDC étudiés

17 SCEP

Entrée dans le réseau

- 12%  
en  
PCE

IFT

- 3%  
en  
GC

Moyenne  
2013/2014

-30% d'IFT pour 13 SDC

# 83 % des arboriculteurs DEPHY de Rhône-Alpes ont réduit l'usage des produits de traitements

36 SDC étudiés

Réduction dans toutes les espèces fruitières

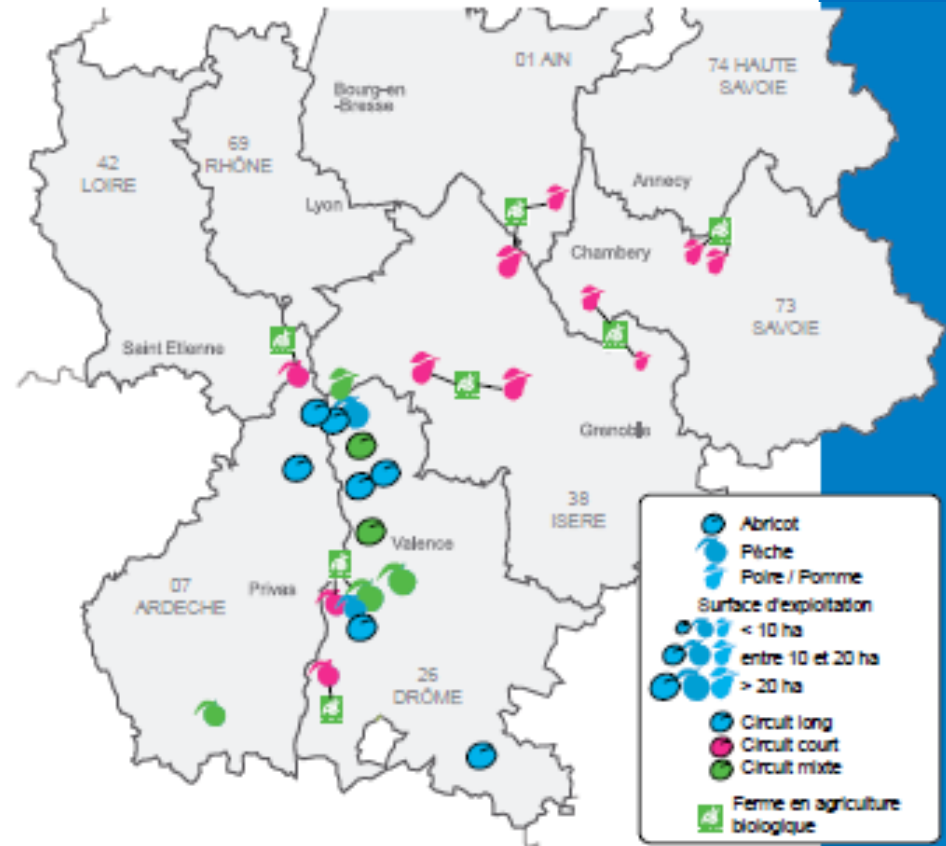
Entrée dans le réseau

- 21%  
d'IFT

[-63% à +29%]

Moyenne  
2012/2013

Maintien ou augmentation  
du revenu dans 34% des  
exploitations





Pour aller plus loin

[www.ecophytopic.fr](http://www.ecophytopic.fr)

Le réseau DEPHY en Rhône-Alpes  
Le réseau DEPHY en Auvergne

## Résultats nationaux

**ÉCOPHYTO DEPHY** Réseau DEPHY – FERME

Synthèse des premiers résultats à l'échelle nationale

Novembre 2014

**ÉCOPHYTO DEPHY** Trajectoire d'un système maïs-blé plus robuste pour gagner en efficacité économique

Producteur de blé dans le Bassin Parisien. Producteur laitier, possède un outillage caractéristique des exploitations locales avec des prairies autour de la stabulation et des rotations maïs-blé, puis trèfles, dans les parcelles les plus dégradées. Malgré cela, il a su réduire son IT sans réduire ses rendements.

**Description de l'exploitation et de son contexte**

**Localisation**  
Tarn-et-Verges (83)

**Activités/Productions**  
55 ha de céréales

**Maïs d'ensilage**  
1,4 LU/ha  
Applé à une entreprise laitière, légalisé

**SAU**  
81,1 ha (27% engagé dans DEPHY)

**Autonomie 2014**

Produit	Quantité
Herbicide	100 kg
Fongicide	100 kg
Insecticide	100 kg
Autres	100 kg

**Objectifs et motivations des évolutions**

- Tendre vers une moindre dépendance aux produits phytosanitaires (sauf herbicides)
- Améliorer l'efficacité économique par la réduction de charges
- Motivation environnementale

**Les changements opérés**

Pascal n'a pas fait évoluer sa rotation maïs-blé, trèfles, l'assolement trèfles en couverture est devenu à part entière et est couplé comme telle (après parcelle, qualité de l'installation, choix des espèces).

**Objectifs de travail sur maïs**: Introduction de **fauconnés** et la diversification de **blé** sur maïs constitue le socle de la gestion des adventices.

**Orléans, le mélange et le choix variétés** en blé ont permis de sortir de la logique de suppression des 3 traitements fongicides.

**63%** réduction de l'usage des herbicides

**SAU de réduction des herbicides**

Année	SAU (kg/ha)
2010	100
2011	80
2012	60
2013	40
2014	30

**Titre des livrets de systèmes de culture et de production**

**Titre du système de culture**  
Cultures 18 ans - Maïs ensilage - Blé tendre d'hiver - Orge d'hiver - Maïs ensilage - Blé tendre d'hiver - Orge d'hiver précocité

**Particularité originale avec culture principale (Cultures)**: Utilisation de techniques de lutte alternatives

**Amélioration des herbicides**  
Travail du sol en inter-culture. Choix variétés. Semis soigné

**Amélioration culturale (Cultures et du genre)**: Travail du sol en inter-culture et faux semis. Labour, semis soigné, assolement maïs-culture (maïs ensilage et blé tendre). Utilisation des herbicides en dernier recours et fauche maïs (couverture des inter-cultures)

**Autres améliorations**: Méthodes alternatives

**Coût**  
Évaluation économique: Méthodes alternatives

**SAU engagée en 2014**  
Céler: 200 ha - 1,4 LU/ha en production

SAU	Produit	Quantité
41	Herbicide	100 kg
42	Fongicide	100 kg
43	Insecticide	100 kg
44	Autres	100 kg

## Résultats régionaux

**ÉCOPHYTO DEPHY**

RÉDUIRE L'USAGE DES PRODUITS PHYTOSANITAIRES DES PISTES POUR LES EXPLOITATIONS ARBORICOLES DE RHÔNE-ALPES

RÉDUIRE L'USAGE DES PRODUITS PHYTOSANITAIRES DES PISTES POUR LES ÉLEVEURS ET LES CÉRÉALIERES DE RHÔNE-ALPES

RÉDUIRE L'USAGE DES PRODUITS PHYTOSANITAIRES DES PISTES POUR LES EXPLOITATIONS VITICOLES DE RHÔNE-ALPES

## Et ensuite ...

---

### **Démultiplier les travaux et références des réseaux DEPHY dans d'autres collectifs**

« groupe 30 000 » - accompagner 30 000 agriculteurs dans la transition vers l'agro-écologie à bas niveau de phyto

Appel à Proposition de Programme d'Accompagnement et d'Investissement publié sur le site de la DRAAF :

<http://draaf.auvergne-rhone-alpes.agriculture.gouv.fr/Appel-a-propositions-de-programme,652>

« labellisation 30 000 » pour les collectifs retenus

- ⇒ accès à des financements pour l'animation du collectif
- ⇒ accès prioritaire aux aides à l'investissement dans le cadre du Plan de Compétitivité géré par la Région (mesures des PDRR).

Les groupes DEPHY sont d'office labellisés groupes 30 000.



"Action pilotée par le ministère chargé de l'agriculture et le ministère chargé de l'écologie, avec l'appui financier de l'Agence Française pour la Biodiversité, par les crédits issus de la redevance pour pollutions diffuses attribués au financement du plan Écophyto."



**AGENCE FRANÇAISE  
POUR LA BIODIVERSITÉ**  
MINISTÈRE DE L'ENVIRONNEMENT

TERRES d'AVENIR

