

valence
ROMANS
AGGL 

*La structuration d'un
partenariat « Eau-Agriculture »*

agence
de l'eau
RHÔNE MÉDITERRANÉE
CORSE

établissement public de l'État

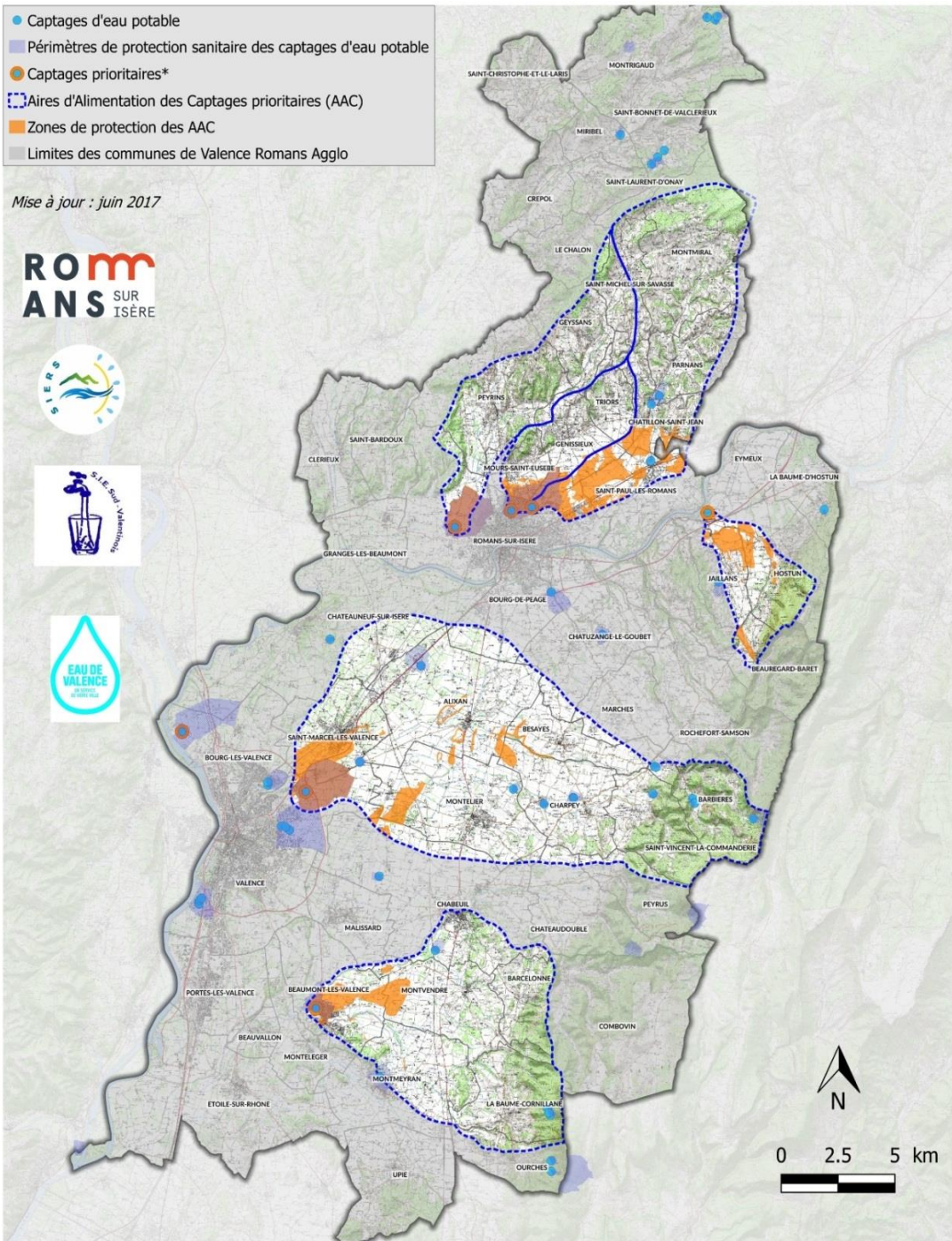
ÉTAT DES LIEUX DE LA RESSOURCE EN EAU

Près de 50 captages AEP sur tout le territoire Agglo

7 captages classés prioritaires (sensibilité nitrate / pesticides)

Différents états d'avancement de la démarche

La surface des AAC couvre près de 40% du territoire Agglo



LA STRUCTURATION D'UNE DÉMARCHE MULTIPARTENARIALE...



2004-2014 : HISTORIQUE AGGLO DU PAYS DE ROMANS PUIS AUSSI VALENCE AGGLO AVEC DES POLITIQUES VOLONTARISTES EN FAVEUR DES RESSOURCES

2014 CONSTITUTION DE L'AGGLO VALENCE ROMANS

2015 DÉFINITION DU PROJET DE TERRITOIRE (PRISE DE COMPÉTENCE GEMAPI ET RESSOURCES EN EAU)

2016 MONTAGE D'UN PARTENARIAT DURABLE À TRAVERS LA CONSTITUTION D'UN MARCHÉ D'ANIMATION LOCALE POUR LA PROTECTION DES RESSOURCES EN EAU



OBJECTIFS DE CE MARCHÉ

- - RESPECT DES RÈGLES DE LA COMMANDE PUBLIQUE
- - MISE EN COHÉRENCE ET RECENTRAGE DES DÉMARCHES EXISTANTES (ANCIEN PROGRAMME TERRE BIO, CONVENTIONS AGREAU'26, CONVENTIONS DE PRESTATIONS...)
- INTÉRÊT DE POUVOIR FAIRE INTERVENIR EN CO-TRAITANCE ET COHÉRENCE LA CHAMBRE D'AGRICULTURE ET AGRIBIODROME
- MARCHÉ À BON DE COMMANDE SOUPLE ET RECONDUCTIBLE 2 FOIS
- RÉPONSE A UNE DEMANDE DE L'AGENCE DE L'EAU EN TERME DE LISIBILITÉ
- RÉPONSE A UNE DEMANDE DE TRANSVERSALITÉ AVEC LA CHARTE DE DÉVELOPPEMENT AGRICOLE QUI VISE À DÉVELOPPER DES PRATIQUES INNOVANTES RESPECTUEUSES DE L'ENVIRONNEMENT

LES ACTIONS DU MARCHÉ

Du conseil individuel / personnalisé offert aux exploitants des zones les plus sensibles pour la ressource en eau

- ✓ Diagnostics de postes phytosanitaires
- ✓ Agriculture biologique : débouchés et conversion
- ✓ Pilotage fin de la fertilisation
- ✓ Techniques alternatives au désherbage chimique
- ✓ Aides aux acquisitions de matériels innovants
- ✓ Création d'aires de lavages individuelles ou collectives
- ✓ ...



LES ACTIONS DU MARCHÉ

Des temps d'échanges collectifs organisés pour faciliter l'innovation et le partage des connaissances

- ✓ Réseau de fermes d'échanges locales
- ✓ Des démonstrations de matériels et des expérimentations
- ✓ Des groupes d'échanges agronomiques

