

FLUMilog

Interface graphique v.5.4.0.5

Outil de calculV5.52

Flux Thermiques Détermination des distances d'effets

Utilisateur :	DANIEAU
Société :	APAVE
Nom du Projet :	COMBOPOSTEESTmur5m
Cellule :	COMBOPOSTEDEGARDE
Commentaire :	
Création du fichier de données d'entrée :	25/07/2021 à 15:41:41 avec l'interface graphique v. 5.4.0.5
Date de création du fichier de résultats :	25/7/21

I. DONNEES D'ENTREE :

Donnée Cible

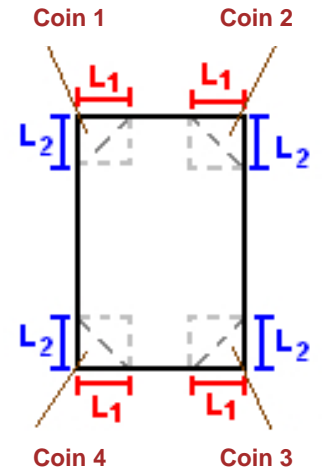
Hauteur de la cible : **1,8** m

Stockage à l'air libre

Oui

Géométrie Cellule1

Nom de la Cellule :COMBOS POSTE DE GARDE EST				
Longueur maximum de la zone de stockage(m)		25,0		
Largeur maximum de la zone de stockage (m)		25,0		
Coin 1	non tronqué	L1 (m)	0,0	
		L2 (m)	0,0	
Coin 2	non tronqué	L1 (m)	0,0	
		L2 (m)	0,0	
Coin 3	non tronqué	L1 (m)	0,0	
		L2 (m)	0,0	
Coin 4	non tronqué	L1 (m)	0,0	
		L2 (m)	0,0	



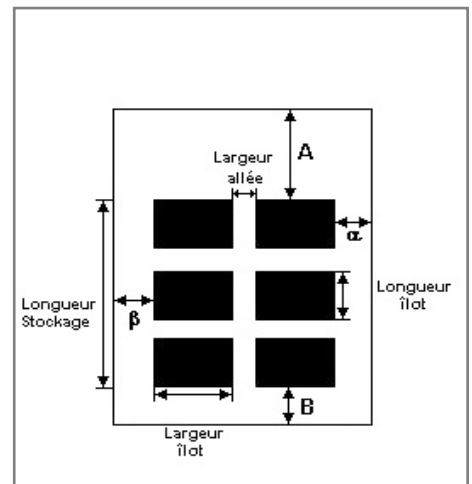
Stockage de la cellule : COMBOS POSTE DE GARDE EST

Mode de stockage

Masse

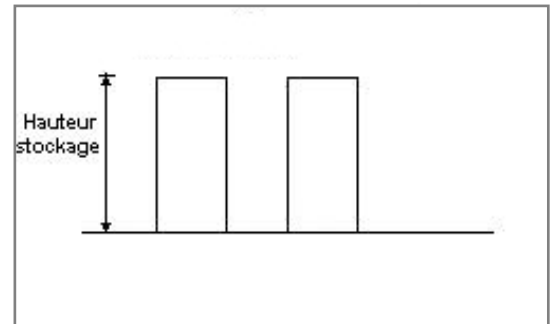
Dimensions

Longueur de préparation A	0,0 m
Longueur de préparation B	0,0 m
Déport latéral a	0,0 m
Déport latéral b	0,0 m



Stockage en masse

Nombre d'îlots dans le sens de la longueur	1
Nombre d'îlots dans le sens de la largeur	1
Largeur des îlots	25,0 m
Longueur des îlots	25,0 m
Hauteur des îlots	4,0 m
Largeur des allées entre îlots	0,0 m



Palette type de la cellule COMBOS POSTE DE GARDE EST

Dimensions Palette

Longueur de la palette :	Adaptée aux dimensions de la palette	Poids total de la palette :	Par défaut
Largeur de la palette :	Adaptée aux dimensions de la palette		
Hauteur de la palette :	Adaptée aux dimensions de la palette		
Volume de la palette :	Adaptée aux dimensions de la palette		
Nom de la palette :	Palette type 2662		

Composition de la Palette (Masse en kg)

NC	NC	NC	NC	NC	NC	NC
0,0	0,0	0,0	0,0	0,0	0,0	0,0

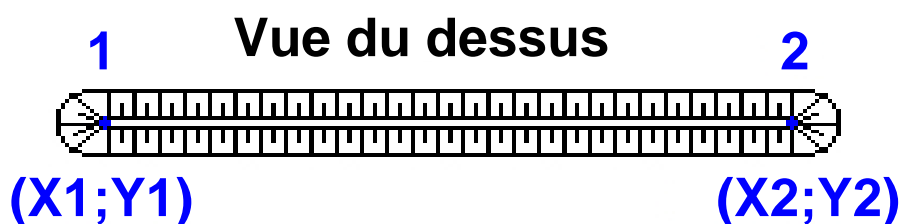
NC	NC	NC	NC	NC	NC	NC
0,0	0,0	0,0	0,0	0,0	0,0	0,0

NC	NC	NC	NC
0,0	0,0	0,0	0,0

Données supplémentaires

Durée de combustion de la palette :	45,0 min
Puissance dégagée par la palette :	Adaptée aux dimensions de la palette
Rappel :	les dimensions standards d'une Palette type 2662 sont de 1,2 m * 0,8 m x 1,5 m, sa puissance est de 1875,0 kW

Merlons



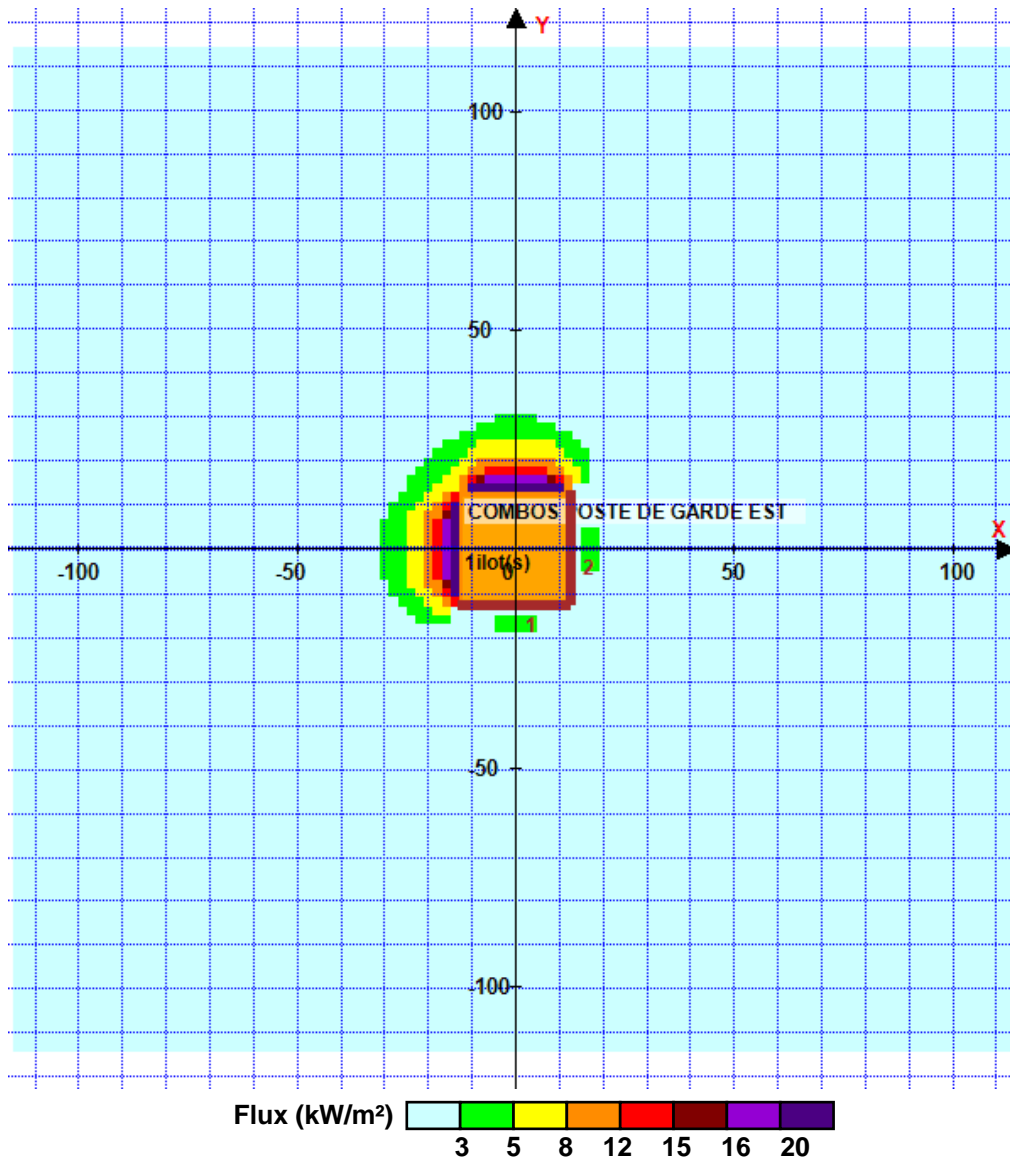
Merlon n°	Hauteur (m)	Coordonnées du premier point		Coordonnées du deuxième point	
		X1 (m)	Y1 (m)	X2 (m)	Y2 (m)
1	5,0	-13,5	-12,7	12,7	-12,7
2	5,0	12,7	-12,7	12,7	13,5
3	0,0	0,0	0,0	0,0	0,0
4	0,0	0,0	0,0	0,0	0,0
5	0,0	0,0	0,0	0,0	0,0
6	0,0	0,0	0,0	0,0	0,0
7	0,0	0,0	0,0	0,0	0,0
8	0,0	0,0	0,0	0,0	0,0
9	0,0	0,0	0,0	0,0	0,0
10	0,0	0,0	0,0	0,0	0,0
11	0,0	0,0	0,0	0,0	0,0
12	0,0	0,0	0,0	0,0	0,0
13	0,0	0,0	0,0	0,0	0,0
14	0,0	0,0	0,0	0,0	0,0
15	0,0	0,0	0,0	0,0	0,0
16	0,0	0,0	0,0	0,0	0,0
17	0,0	0,0	0,0	0,0	0,0
18	0,0	0,0	0,0	0,0	0,0
19	0,0	0,0	0,0	0,0	0,0
20	0,0	0,0	0,0	0,0	0,0

II. RESULTATS :

Départ de l'incendie dans la cellule : **COMBOS POSTE DE GARDE EST**

Durée de l'incendie dans la cellule : COMBOS POSTE DE GARDE **EST** min

Distance d'effets des flux maximum



Pour information : Dans l'environnement proche de la flamme, le transfert convectif de chaleur ne peut être négligé. Il est donc préconisé pour de faibles distances d'effets comprises entre 1 et 5 m de retenir une distance d'effets de 5 m et pour celles comprises entre 6 m et 10 m de retenir 10 m.