



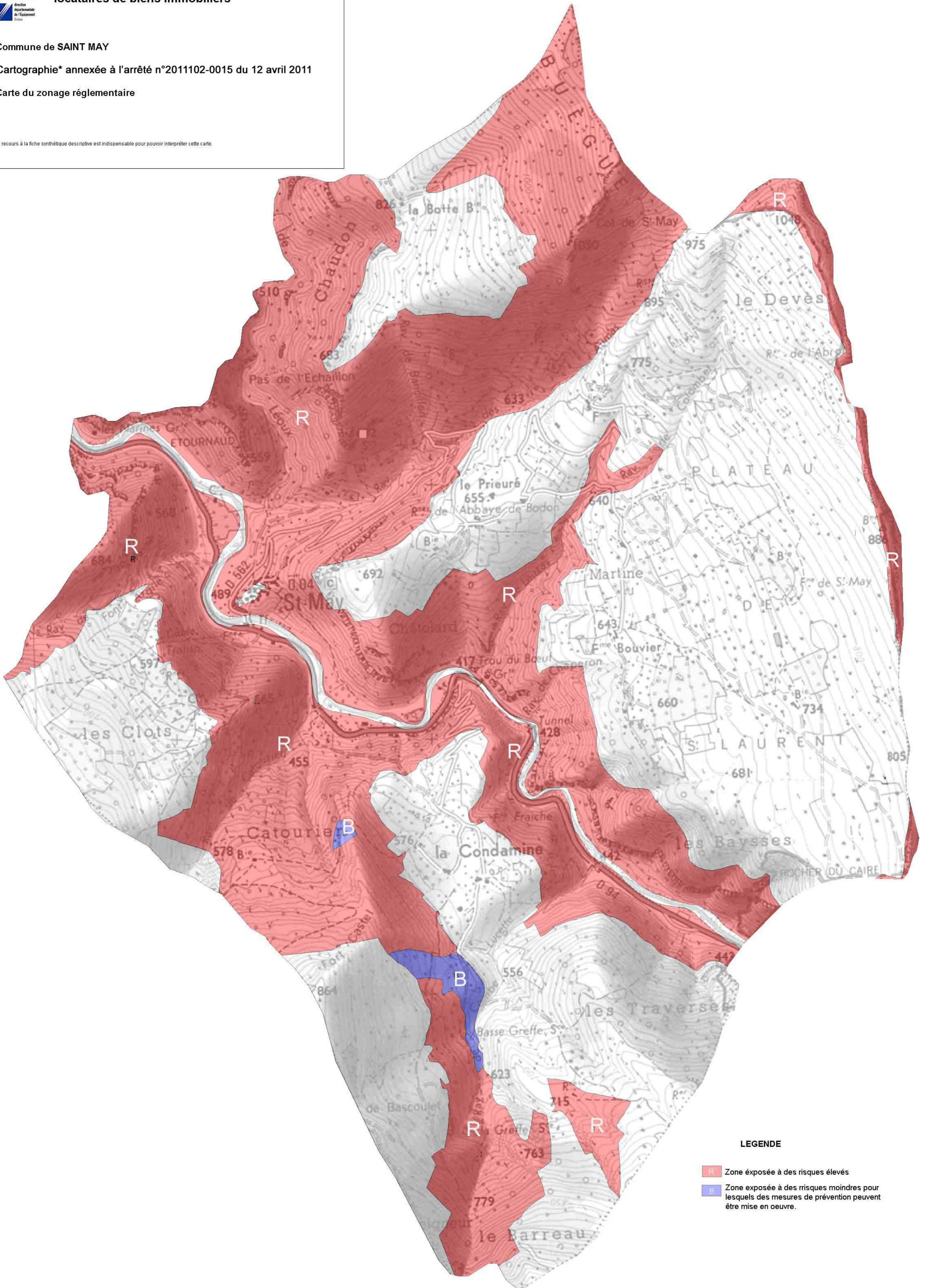
Information des acquéreurs et locataires de biens immobiliers

Commune de SAINT MAY

Cartographie\* annexée à l'arrêté n°2011102-0015 du 12 avril 2011

Carte du zonage réglementaire

\* Le recours à la fiche synthétique descriptive est indispensable pour pouvoir interpréter cette carte.



LEGENDE

- R** Zone exposée à des risques élevés
- B** Zone exposée à des risques moindres pour lesquels des mesures de prévention peuvent être mise en oeuvre.