



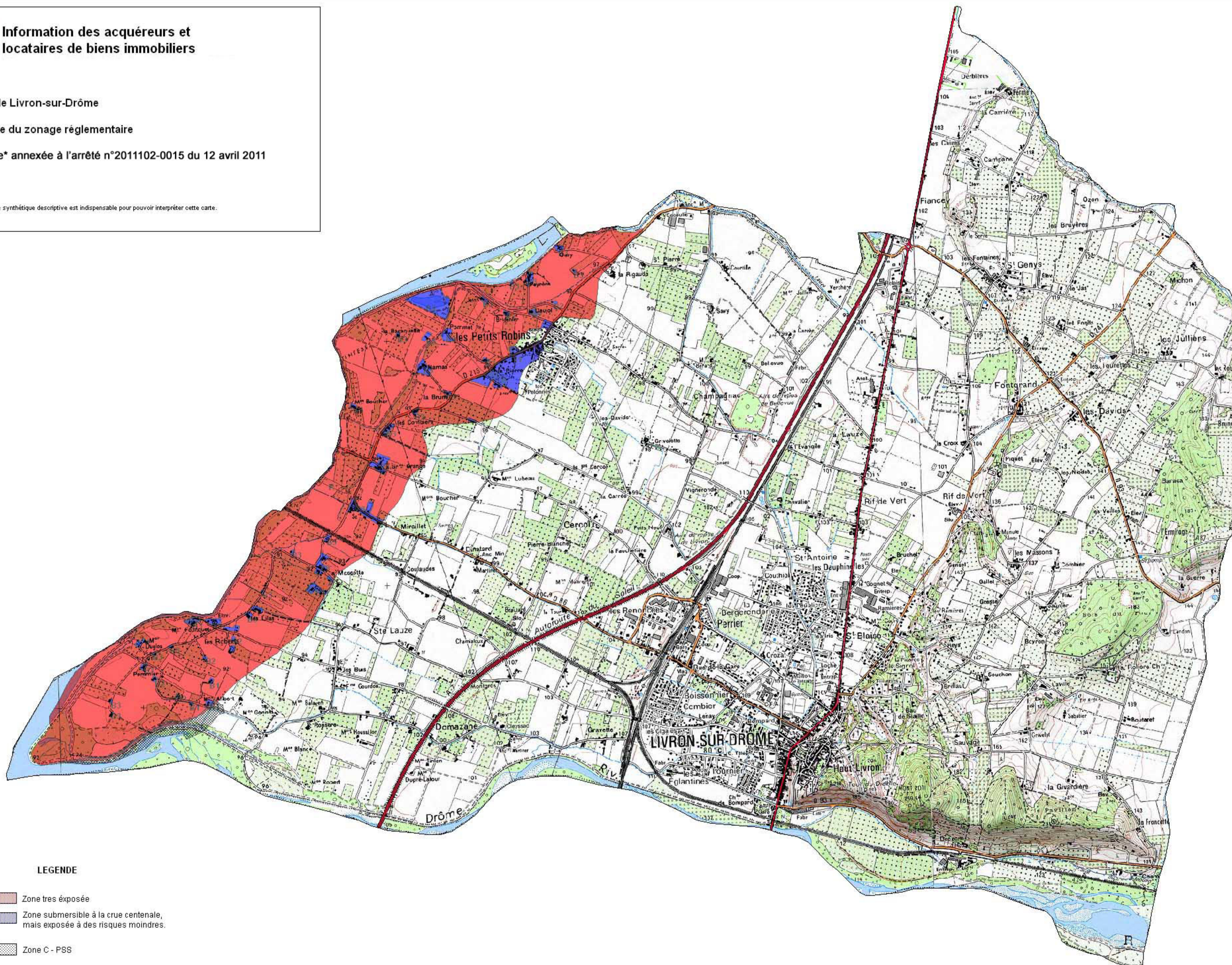
Information des acquéreurs et locataires de biens immobiliers

Commune de Livron-sur-Drôme

Cartographie du zonage réglementaire

Cartographie* annexée à l'arrêté n°2011102-0015 du 12 avril 2011

* Le recours à la fiche synthétique descriptive est indispensable pour pouvoir interpréter cette carte.



LEGENDE

- R Zone très exposée
- B1 B2 Zone submersible à la crue centennale, mais exposée à des risques moindres.
- B3 B4 Zone C - PSS