

ACCUEIL MULTI SITES

Qu'est-ce que
c'est ?

- Un seul accueil = une seule déclaration
- Plusieurs lieux
- Un(e) directeur(trice)
- Un projet pédagogique commun

CADRE RÉGLEMENTAIRE

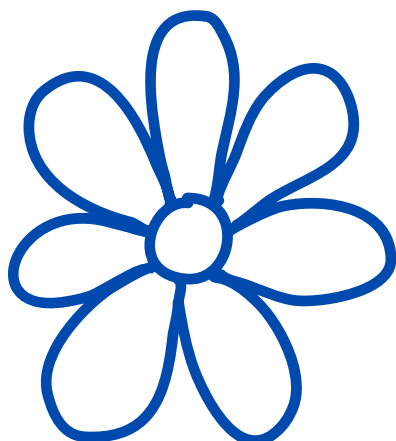
L'instruction n°06-192 du 22 novembre 2006 précise les conditions d'une organisation en "multi-sites" :

- l'absence avérée d'opérateur sur une commune où des besoins d'accueil ont été identifiés
- la volonté de mettre en place un accueil périscolaire en milieu rural, dans le cadre d'une démarche concertée
- la recherche de complémentarité, à l'échelle d'un quartier, pour l'accueil de mineurs de différentes tranches d'âges, installés dans des lieux voisins.

L'art. R 227-1 du CASF, modifié, limite l'effectif maximum de l'accueil à 300 mineurs. Le nombre de mineurs par site n'est pas limité. Toutefois, une qualification professionnelle est obligatoire pour les accueils de plus de 80 mineurs et plus de 80 jours par an.

OBLIGATIONS

- Qualification de la direction conforme à la réglementation
- Le(la) directeur(trice) doit pouvoir se consacrer EXCLUSIVEMENT à ses fonctions de coordination et de suivi des sites. Il doit être joignable et disponible à tout moment. Il n'est pas comptabilisé dans l'équipe d'encadrement.
- Le(la) directeur(trice) désigne un(e) adjoint(e), titulaire du BAFA ou équivalent, âgé(e) d'au moins 21 ans.



ACCUEIL MULTI SITES

Procédure

1. Intégrer l'organisation "multi-sites" dans le projet éducatif
2. Formulaire de demande à remplir
3. Envoyer la demande 2 mois avant l'accueil, à
pauline.allard1@ac-grenoble.fr ET veronique.palisse@ac-grenoble.fr

CONTACT

<p><u>Accompagnement pédagogique :</u></p> <p>Pauline ALLARD</p> <p>04 26 52 80 93 / 06 04 52 81 89 pauline.allard1@ac-grenoble.fr</p>	<p><u>Accompagnement GAM-TAM :</u></p> <p>Véronique PALISSE</p> <p>04 26 52 80 83 veronique.palisse@ac-grenoble.fr</p>
---	---

**Service Départemental de la Jeunesse, de l'Engagement
et du Sport (SDJES) de la Drôme**

Direction des services départementaux de l'Education Nationale
Centre administratif Brunet
Place Louis le Cardonnel
BP 1011 - 26015 Valence Cedex