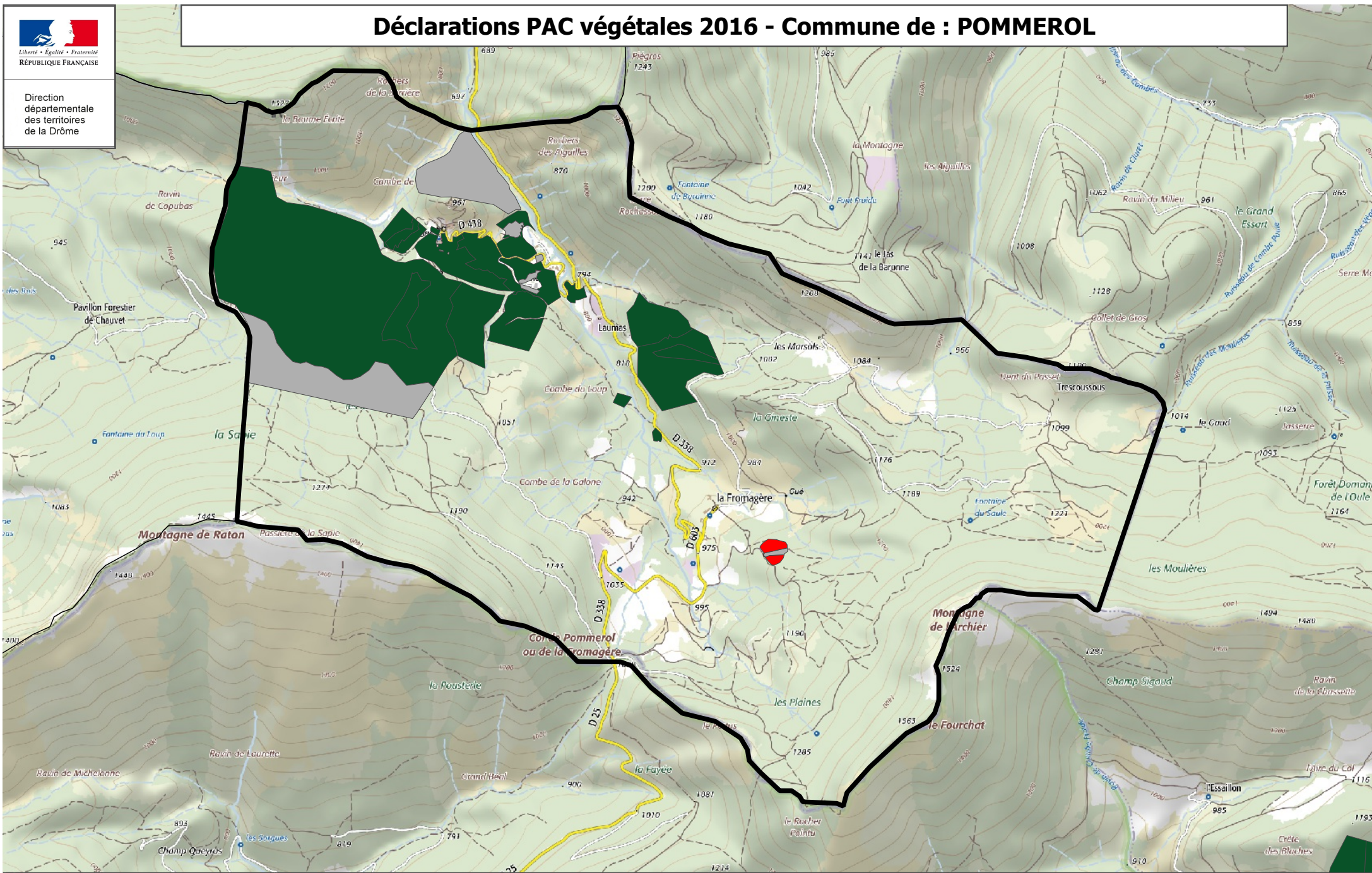




Liberté - Égalité - Fraternité  
RÉPUBLIQUE FRANÇAISE

Direction  
départementale  
des territoires  
de la Drôme

# Déclarations PAC végétales 2016 - Commune de : POMMEROL



Echelle : 1:24 376

Sources : ©IGN - ADMIN EXPRESS®  
©RPG MAAF-ASP - 2016  
©DDT26 - 2016

Réalisation : D.D.T. de la Drôme - SIG

Culture :

CEREALES

OLEAGINEUX

PROTEAGINEUX

CULTURE DE FIBRES

JACHERES

LEGUMINEUSES

LEGUMINEUSES FOURRAGERES

FOURRAGES

SURFACES HERBACEES TEMPORAIRES

PRAIRIES OU PATURAGES PERMANENTS

LEGUMES ET FRUITS

ARBORICULTURE

VITICULTURE

PPAM

DIVERS

Siège hors Drôme